

# Statistik 2009: Tierärzteschaft in der Bundesrepublik Deutschland

## Art der Berufsausübung

Tab. 1: Anzahl der Tierärztinnen und Tierärzte in Deutschland zum 31. Dezember 2009

Kammerbereich	Baden-Württemberg			Bayern			Berlin			Brandenburg			Bremen			Hamburg			Hessen			Mecklenburg-Vorpommern			
	m	w	ges.	m	w	ges.	m	w	ges.	m	w	ges.	m	w	ges.	m	w	ges.	m	w	ges.	m	w	ges.	
<b>Tierärztlich Tätige</b>																									
Praktizierende Tierärzte ges.	669	519	1188	1324	869	2193	168	193	361	349	204	553	29	29	58	63	86	149	413	490	903	218	84	302	
– in Einzelpraxis	463	377	840	980	716	1696	127	131	258	281	164	445	23	23	46	50	60	110	309	390	699	188	71	259	
– in Gemeinschaftspraxis	190	126	316	309	138	447	38	53	91	48	36	84	5	6	11	13	26	39	89	91	180	21	11	32	
– in Gruppenpraxis	16	16	32	35	15	50	3	9	12	20	4	24	1	0	1	0	0	0	15	9	24	9	2	11	
Nutztiere*	54	18	72	349	70	419	1	1	2	68	16	84	2	1	3	1	2	3	44	21	65	45	11	56	
Kleintiere*	192	330	522	375	647	1022	159	186	345	89	107	196	25	27	52	56	75	131	191	329	520	29	32	61	
Nutztiere und Kleintiere*	423	171	594	600	152	752	8	6	14	192	81	273	2	1	3	6	9	15	178	140	318	144	41	185	
– mit Fleischuntersuchung*	0	0	0	477	51	528	0	0	0	77	12	89	1	0	1	1	0	1	93	32	125	99	23	122	
– mit instrumenteller Besamung*	0	0	0	363	33	396	0	0	0	13	2	15	0	0	0	0	0	0	51	10	61	39	6	45	
Praxisassistenten ges.	89	452	541	202	694	896	21	94	115	49	125	174	3	26	29	8	47	55	64	307	371	16	57	73	
Praxisvertreter ges.	8	25	33	27	90	117	5	21	26	5	12	17	1	1	2	0	4	4	6	34	40	2	2	4	
Angestellte in der Landwirtschaft ges.	0	0	0	20	24	44	3	12	15	0	0	0	1	0	1	1	9	10	7	9	16	2	3	5	
Beamtete Tierärzte ges.	114	55	169	268	173	441	37	24	61	13	10	23	4	2	6	11	12	23	83	47	130	22	18	40	
in der Veterinärverwaltung	84	45	129	191	119	310	12	10	22	9	10	19	3	2	5	5	11	16	38	33	71	8	15	23	
– davon Bund	0	0	0	7	6	13	1	1	2	0	0	0	0	0	0	0	3	3	1	2	3	0	0	0	
– Land	52	29	81	149	92	241	9	3	12	3	2	5	3	2	5	4	8	12	30	23	53	3	4	7	
– Kreis/Gemeinde	32	16	48	35	21	56	2	6	8	6	8	14	0	0	0	1	0	1	7	8	15	5	11	16	
Institut/Amt	21	8	29	27	18	45	7	7	14	3	0	3	0	0	0	2	1	3	9	5	14	13	3	16	
– davon Bundesamt/-institut	1	0	1	3	1	4	5	7	12	3	0	3	0	0	0	0	0	0	5	2	7	7	2	9	
– Landesuntersuchungsamtamt	10	7	17	20	12	32	2	0	2	0	0	0	0	0	0	1	1	2	4	2	6	5	1	6	
– Tiergesundheitsdienst und sonst. Einr.	10	1	11	4	5	9	0	0	0	0	0	0	0	0	0	1	0	1	0	1	1	1	0	1	
Vet.-med. Bildungsstätte	0	0	0	44	32	76	17	7	24	1	0	1	0	0	0	0	0	0	31	6	37	0	0	0	
Andere Hochschule oder Universität	9	2	11	6	4	10	1	0	1	0	0	0	1	0	1	4	0	4	5	3	8	1	0	1	
Angestellte Tierärzte öffentl. Dienst ges.	135	241	376	220	407	627	102	233	335	69	73	142	13	13	26	13	25	38	99	237	336	61	70	131	
In der Veterinärverwaltung	56	122	178	29	64	93	17	27	44	34	53	87	6	2	8	3	8	11	22	27	49	25	31	56	
– davon Bund	0	0	0	1	11	12	1	2	3	0	0	0	0	1	1	1	2	3	1	0	1	0	0	0	
– Land	44	96	140	14	26	40	8	8	16	9	12	21	6	1	7	2	3	5	10	19	29	5	6	11	
– Kreis/Gemeinde	12	26	38	14	27	41	8	17	25	25	41	66	0	0	0	0	3	3	11	8	19	20	25	45	
Institut/Amt	42	71	113	87	97	184	33	103	136	27	15	42	3	3	6	5	11	16	16	36	52	29	30	59	
– davon Bundesamt/-institut	1	0	1	2	8	10	19	69	88	8	4	12	0	0	0	2	3	5	8	13	21	15	17	32	
– Landesuntersuchungsamtamt	12	22	34	14	37	51	3	8	11	12	5	17	2	3	5	1	2	3	6	12	18	7	6	13	
– Tiergesundheitsdienst u. sonst. Einricht.	29	49	78	71	52	123	11	26	37	7	6	13	1	0	1	2	6	8	2	11	13	7	7	14	
Vet.-med. Bildungsstätte	0	0	0	47	163	210	37	74	111	0	0	0	0	0	0	0	0	0	45	130	175	0	0	0	
Andere Hochschule oder Universität	37	48	85	57	83	140	15	29	44	8	5	13	4	8	12	5	6	11	16	44	60	7	9	16	
Tierärzte in Privatwirtschaft/Industrie ges.	59	65	124	83	131	214	53	64	117	25	15	40	2	1	3	9	11	20	60	64	124	17	15	32	
– davon Pharmazeutische Industrie	59	65	124	78	123	201	53	62	115	24	14	38	2	0	2	9	10	19	57	62	119	17	14	31	
– Fleischwaren- und Lebensmittelindustrie	0	0	0	3	3	6	0	1	1	1	1	2	0	0	0	0	0	0	2	1	3	0	0	0	
– Futtermittelindustrie	0	0	0	2	5	7	0	1	1	0	0	0	0	1	1	0	1	1	1	1	2	0	1	1	
Tierärzte in der Bundeswehr ges.	1	0	1	16	10	26	0	1	1	0	1	1	0	0	0	0	0	0	0	0	0	3	0	3	
– davon Beamte	1	0	1	12	3	15	0	1	1	0	1	1	0	0	0	0	0	0	0	0	0	0	0	0	
– Angestellte	0	0	0	4	7	11	0	0	0	0	0	0	0	0	0	0	0	0	0	0	0	0	3	3	
Tierärzte mit anderer vet.-med. Tätigkeit ges.	16	30	46	40	105	145	20	30	50	12	18	30	0	0	0	4	6	10	16	43	59	8	5	13	
Referendare	0	0	0	8	11	19	0	0	0	0	0	0	0	0	0	0	0	0	0	0	0	1	1	2	
Tierärzte im Ausland ges.	28	54	82	35	73	108	20	42	62	5	8	13	1	0	1	0	3	3	22	27	49	1	4	5	
<b>Summe der tierärztlich Tätigen</b>	<b>1119</b>	<b>1441</b>	<b>2560</b>	<b>2243</b>	<b>2587</b>	<b>4830</b>	<b>429</b>	<b>714</b>	<b>1143</b>	<b>527</b>	<b>466</b>	<b>993</b>	<b>54</b>	<b>72</b>	<b>126</b>	<b>109</b>	<b>203</b>	<b>312</b>	<b>770</b>	<b>1258</b>	<b>2028</b>	<b>351</b>	<b>259</b>	<b>610</b>	

Nicht bzw. nicht mehr tierärztlich Tätige																								
Berufsfremd tätige Tierärzte	18	33	51	85	162	247	18	38	56	19	31	50	1	2	3	3	6	9	8	23	31	22	18	40
Tierärzte ohne Berufsausübung	24	166	190	62	273	335	26	135	161	4	23	27	5	12	17	4	28	32	22	120	142	18	32	50
Arbeitslose Tierärzte	13	45	58	29	87	116	13	55	68	13	31	44	0	1	1	0	11	11	5	40	45	5	7	12
Doktoranden/Hospitanten ohne Entgelt	3	47	50	36	204	240	17	123	140	0	4	4	0	1	1	0	11	11	19	85	104	2	28	30
Tierärzte im Ruhestand	465	46	511	842	112	954	196	96	292	366	90	456	24	2	26	36	17	53	264	37	301	353	83	436
Tierärzte in Elternzeit	0	67	67	0	125	125	0	24	24	1	14	15	0	4	4	0	7	7	0	85	85	0	13	13
<b>Summe der nicht bzw. nicht mehr tierärztlich Tätigen</b>	<b>523</b>	<b>404</b>	<b>927</b>	<b>1054</b>	<b>963</b>	<b>2017</b>	<b>270</b>	<b>471</b>	<b>741</b>	<b>403</b>	<b>193</b>	<b>596</b>	<b>30</b>	<b>22</b>	<b>52</b>	<b>43</b>	<b>80</b>	<b>123</b>	<b>318</b>	<b>390</b>	<b>708</b>	<b>400</b>	<b>181</b>	<b>581</b>
<b>Tierärzte gesamt</b>	<b>1642</b>	<b>1845</b>	<b>3487</b>	<b>3297</b>	<b>3550</b>	<b>6847</b>	<b>699</b>	<b>1185</b>	<b>1884</b>	<b>930</b>	<b>659</b>	<b>1589</b>	<b>84</b>	<b>94</b>	<b>178</b>	<b>152</b>	<b>283</b>	<b>435</b>	<b>1088</b>	<b>1648</b>	<b>2736</b>	<b>751</b>	<b>440</b>	<b>1191</b>

\* zusätzliche Angaben, die sich nicht in der Gesamtzahl widerspiegeln

# Zusammenstellung der Daten aus der Zentralen Tierärztedatei (Stand: 31. Dezember 2009)

Erstellt im Auftrag der Bundestierärztekammer

Niedersachsen			Nordrhein			Westfalen-Lippe			Rheinland-Pfalz			Saarland			Sachsen			Sachsen-Anhalt			Schleswig-Holstein			Thüringen			gesamt					
m	w	ges.	m	w	ges.	m	w	ges.	m	w	ges.	m	w	ges.	m	w	ges.	m	w	ges.	m	w	ges.	m	w	ges.	m	w	ges.	m	w	ges.
910	650	1560	532	496	1028	541	372	913	256	224	480	63	51	114	406	168	574	251	103	354	329	270	599	211	97	308	6732	4905	11637			
559	505	1064	414	382	796	392	280	672	201	166	367	48	36	84	311	124	435	221	82	303	215	208	423	175	84	259	4957	3799	8756			
316	120	436	110	101	211	139	83	222	46	54	100	15	14	29	63	29	92	24	16	40	108	54	162	17	9	26	1551	967	2518			
35	25	60	8	13	21	10	9	19	9	4	13	0	1	1	32	15	47	6	5	11	6	8	14	19	4	23	224	139	363			
220	40	260	51	18	69	107	25	132	9	5	14	0	1	1	37	13	50	51	7	58	47	12	59	26	7	33	1112	268	1380			
187	417	604	306	409	715	178	265	443	84	136	220	29	34	63	97	85	182	47	51	98	92	162	254	36	40	76	2172	3332	5504			
503	193	696	175	69	244	256	82	338	163	83	246	34	16	50	272	70	342	153	45	198	190	96	286	149	50	199	3448	1305	4753			
228	51	279	0	0	0	100	29	129	83	21	104	11	0	11	190	58	248	92	20	112	96	19	115	16	4	20	1564	320	1884			
88	10	98	4	2	6	17	4	21	25	2	27	8	0	8	0	1	1	0	0	41	5	46	2	0	2	651	75	726				
220	603	823	97	453	550	98	507	605	48	238	286	3	60	63	38	124	162	19	63	82	75	249	324	14	62	76	1064	4161	5225			
23	29	52	9	26	35	16	26	42	1	6	7	0	2	2	2	4	6	0	0	8	13	21	1	0	1	114	295	409				
11	14	25	6	9	15	7	6	13	3	7	10	0	0	0	4	8	12	5	2	7	4	7	11	0	0	0	74	110	184			
158	79	237	70	61	131	79	53	132	35	13	48	7	4	11	28	11	39	13	5	18	29	23	52	3	0	3	974	590	1564			
90	62	152	62	58	120	71	46	117	24	11	35	7	3	10	10	6	16	13	5	18	22	20	42	2	0	2	651	456	1107			
0	1	1	11	6	17	0	0	0	0	0	0	0	0	0	0	0	0	2	0	2	0	1	1	0	0	0	22	20	42			
20	17	37	5	11	16	12	11	23	12	3	15	7	3	10	2	1	3	5	4	9	3	3	6	1	0	1	320	216	536			
70	44	114	46	41	87	59	35	94	12	8	20	0	0	0	8	5	13	6	1	7	19	16	35	1	0	1	309	220	529			
17	5	22	2	2	4	6	6	12	10	2	12	0	1	1	0	1	1	0	0	3	3	6	1	0	1	121	62	183				
1	0	1	0	1	1	0	0	0	0	0	0	0	0	0	0	0	0	0	0	2	1	3	1	0	1	28	14	42				
8	4	12	2	1	3	5	2	7	9	2	11	0	1	1	0	1	1	0	0	1	2	3	0	0	0	67	36	103				
8	1	9	0	0	0	1	4	5	1	0	1	0	0	0	0	0	0	0	0	0	0	0	0	0	0	0	26	12	38			
42	9	51	0	0	0	0	0	0	1	0	1	0	0	0	18	4	22	0	0	0	0	0	0	0	0	0	154	58	212			
9	3	12	6	1	7	2	1	3	0	0	0	0	0	0	0	0	0	0	0	4	0	4	0	0	0	48	14	62				
221	412	633	44	117	161	106	114	220	38	44	82	3	11	14	121	225	346	70	77	147	33	58	91	77	87	164	1425	2444	3869			
39	71	110	24	45	69	36	56	92	15	19	34	1	8	9	54	59	113	44	40	84	11	21	32	41	41	82	457	694	1151			
0	2	2	1	3	4	0	0	0	0	1	1	0	0	0	0	0	0	3	0	3	0	1	1	0	1	1	8	24	32			
4	22	26	0	1	1	2	5	7	5	1	6	1	8	9	8	6	14	7	4	11	0	2	2	7	5	12	132	225	357			
35	47	82	23	41	64	34	51	85	10	17	27	0	0	0	46	53	99	34	36	70	11	18	29	34	35	69	317	445	762			
37	52	89	8	21	29	18	25	43	9	10	19	2	1	3	22	34	56	14	21	35	9	16	25	27	40	67	388	586	974			
6	5	11	0	2	2	1	0	1	0	0	0	0	0	0	0	0	2	5	7	1	5	6	8	22	30	73	153	226				
12	10	22	1	13	14	11	18	29	6	9	15	1	1	2	17	25	42	12	14	26	6	4	10	11	13	24	134	202	336			
19	37	56	7	6	13	6	7	13	3	1	4	1	0	1	5	9	14	0	2	2	7	9	8	5	13	181	231	412				
76	208	284	0	0	0	0	0	0	0	3	3	0	0	0	39	116	155	1	2	3	0	0	0	0	1	1	245	697	942			
69	81	150	12	51	63	52	33	85	14	12	26	0	2	2	6	16	22	11	14	25	13	21	34	9	5	14	335	467	802			
57	50	107	75	85	160	18	24	42	60	50	110	1	6	7	26	13	39	29	30	59	17	17	34	22	5	27	613	646	1259			
43	30	73	70	82	152	16	14	30	59	49	108	1	4	5	24	13	37	28	28	56	15	16	31	20	5	25	575	591	1166			
6	5	11	0	0	0	1	6	7	0	1	1	0	0	0	0	0	1	2	3	2	0	2	1	0	1	17	20	37				
8	15	23	5	3	8	1	4	5	1	0	1	0	2	2	2	0	2	0	0	0	1	1	1	1	0	1	21	35	56			
2	0	2	2	1	3	0	0	0	11	11	22	0	0	0	0	0	0	3	2	5	16	7	23	0	0	0	54	33	87			
2	0	2	2	0	2	0	0	0	10	3	13	0	0	0	0	0	0	2	2	12	3	15	0	0	0	39	13	52				
0	0	0	0	1	1	0	0	0	1	8	9	0	0	0	0	0	0	3	0	3	4	4	8	0	0	0	15	20	35			
54	48	102	18	38	56	7	21	28	3	2	5	0	0	0	11	9	20	0	3	3	9	13	22	1	3	4	219	374	593			
4	18	22	1	1	2	1	10	11	0	0	0	0	0	0	1	0	1	0	2	2	0	0	0	0	0	0	16	43	59			
20	66	86	0	1	1	4	16	20	7	17	24	1	3	4	2	9	11	3	2	5	9	39	48	2	3	5	160	367	527			
1680	1969	3649	854	1288	2142	877	1149	2026	462	612	1074	78	137	215	639	571	1210	393	289	682	529	696	1225	331	257	588	11445	13968	25413			

54	57	111	26	30	56	24	29	53	12	31	43	3	1	4	18	20	38	13	6	19	10	34	44	5	7	12	339	528	867
57	319	376	30	111	141	5	19	24	3	12	15	2	7	9	1	10	11	0	0	0	10	50	60	5	2	7	278	1319	1597
20	62	82	22	51	73	35	91	126	5	17	22	2	7	9	10	20	30	7	8	15	8	17	25	6	12	18	193	562	755
46	205	251	6	21	27	1	14	15	1	5	6	1	3	4	11	20	31	1	4	5	0	11	11	1	5	6	145	791	936
529	57	586	264	36	300	287	30	317	134	6	140	19	4	23	293	68	361	266	51	317	235	39	274	259	36	295	4832	810	5642
0	66	66	0	36	36	0	2	2	1	25	26	0	4	4	2	45	47	0	11	11	0	35	35	0	3	3	4	566	570
706	766	1472	348	285	633	352	185	537	156	96	252	27	26	53	335	183	518	287	80	367	263	186	449	276	65	341	5791	4576	10367
2386	2735	5121	1202	1573	2775	1229	1334	2563	618	708	1326	105	163	268	974	754	1728	680	369	1049	792	882	1674	607	322	929	17236	18544	35780

## Gebietsbezeichnungen

Tab. 2: Fachtierärztinnen und Fachtierärzte in Deutschland zum 31. Dezember 2009

Kammerbereich	Baden-Württemberg			Bayern			Berlin			Brandenburg			Bremen			Hamburg			Hessen			Mecklenburg-Vorpommern		
	m	w	ges.	m	w	ges.	m	w	ges.	m	w	ges.	m	w	ges.	m	w	ges.	m	w	ges.	m	w	ges.
Fachtierärztin/-arzt für *																								
01 Allgemeinpraxis	14	0	14	9	1	10	2	0	2	12	0	12	0	0	0	0	0	0	9	2	11	0	0	0
02 Anästhesiologie	0	1	1	4	6	10	0	0	0	0	0	0	0	0	0	0	0	0	0	1	1	0	0	0
03 Anatomie	2	0	2	5	6	11	6	4	10	1	0	1	0	0	0	0	0	0	2	2	4	0	0	0
04 Bakteriologie und Mykologie	0	0	0	0	0	0	1	0	1	0	0	0	0	0	0	0	0	0	1	0	1	1	0	1
05 Bienen	2	0	2	0	0	0	0	0	0	0	0	0	1	0	1	0	0	0	0	0	0	0	0	0
06 Biochemie	0	0	0	0	0	0	0	0	0	0	0	0	0	0	0	0	0	0	0	0	0	0	0	0
07 Chirurgie	16	4	20	48	26	74	6	1	7	3	2	5	0	0	0	4	0	4	15	9	24	4	0	4
08 Epidemiologie	0	0	0	6	2	8	4	1	5	16	3	19	0	0	0	0	0	0	0	0	0	1	0	1
09 Fische	1	2	3	10	5	15	1	2	3	2	1	3	0	0	0	0	0	0	3	0	3	0	0	0
10 Fleischhygiene	33	3	36	33	9	42	5	1	6	16	3	19	4	0	4	1	0	1	3	1	4	15	3	18
11 Reproduktionsmedizin	25	5	30	99	19	118	7	0	7	7	3	10	0	0	0	0	0	0	23	7	30	5	1	6
12 Geflügel	19	6	25	21	13	34	10	6	16	19	16	35	1	0	1	1	0	1	9	4	13	8	9	17
13 Immunologie	1	1	2	8	2	10	0	0	0	0	0	0	0	0	0	0	0	0	2	2	4	0	0	0
14 Informatik und Dokumentation	3	1	4	8	3	11	2	1	3	0	0	0	0	0	0	0	0	0	2	0	2	0	0	0
15 Innere Medizin	7	4	11	24	26	50	2	0	2	0	2	2	0	1	1	0	0	0	10	5	15	0	0	0
16 Kleine Wiederkäuer	5	0	5	4	3	7	0	0	0	16	6	22	0	0	0	0	0	0	1	1	13	4	17	
17 Klein- und Heimtiere	66	55	121	90	60	150	17	33	50	24	29	53	5	2	7	14	5	19	35	26	61	14	7	21
18 Kleintierchirurgie	0	0	0	1	0	1	0	0	0	0	0	0	0	0	0	0	0	0	2	0	2	0	0	0
19 Laboratoriumsdiagnostik	2	2	4	14	5	19	11	6	17	1	4	5	1	0	1	0	1	1	6	2	8	2	2	4
20 Lebensmittelhygiene	30	7	37	53	17	70	40	20	60	29	25	54	3	0	3	4	1	5	19	4	23	22	11	33
21 Mikrobiologie	37	13	50	66	34	100	21	8	29	16	5	21	4	1	5	3	5	8	33	8	41	9	6	15
22 Milchhygiene	8	1	9	17	7	24	0	0	0	4	2	6	0	1	1	0	0	0	4	1	5	2	0	2
23 Molekulargenetik und Gentechnologie	0	0	0	0	0	0	0	0	0	0	0	0	0	0	0	0	0	0	0	0	0	0	0	0
24 Öffentliches Veterinärwesen	80	23	103	118	41	159	51	21	72	71	47	118	1	1	2	12	13	25	17	7	24	52	38	90
25 Parasitologie	6	2	8	15	8	23	10	6	16	8	0	8	0	0	0	0	1	1	11	3	14	0	1	1
26 Pathologie	19	7	26	26	16	42	10	7	17	5	3	8	1	0	1	3	0	3	21	19	40	6	1	7
27 Pferde	51	18	69	83	35	118	7	5	12	18	4	22	0	0	0	5	0	5	18	8	26	6	2	8
28 Pferdechirurgie	0	0	0	1	1	2	0	0	0	0	0	0	0	0	0	0	0	0	0	0	0	0	0	0
29 Pharmakologie und Toxikologie	20	7	27	23	7	30	12	7	19	4	0	4	1	0	1	1	0	1	18	2	20	1	0	1
30 Physiologie	4	0	4	14	1	15	2	0	2	1	0	1	0	0	0	0	0	0	2	3	5	1	1	2
31 Radiologie/Strahlenkunde	1	0	1	7	4	11	2	1	3	0	1	1	0	0	0	0	0	0	4	0	4	0	0	0
32 Reptilien	0	0	0	5	5	10	5	0	5	1	0	1	0	0	0	0	0	0	0	0	0	0	0	0
33 Rinder	39	1	40	62	10	72	7	3	10	109	11	120	0	0	0	0	0	0	11	2	13	95	6	101
34 Schweine	26	1	27	30	9	39	10	1	11	77	15	92	0	0	0	1	2	3	6	2	8	36	13	49
35 Tierernährung und Diätetik	3	0	3	8	6	14	3	3	6	0	0	0	0	0	0	0	0	0	4	0	4	0	2	2
36 Tierhygiene	4	0	4	6	0	6	6	1	7	5	0	5	0	0	0	0	0	0	3	1	4	1	0	1
37 Tierschutz	2	1	3	26	14	40	10	3	13	2	1	3	1	1	2	2	1	3	5	5	10	0	2	2
38 Tropenveterinärmedizin	9	0	9	17	0	17	8	2	10	3	0	3	1	0	1	0	0	0	8	0	8	0	0	0
39 Verhaltenskunde	3	1	4	4	9	13	1	0	1	1	0	1	0	0	0	0	1	1	0	3	3	0	0	0
40 Tierzucht und Biotechnologie	0	0	0	18	6	24	0	0	0	0	0	0	0	0	0	0	0	0	0	0	0	0	0	0
41 Versuchstierkunde	23	9	32	20	24	44	16	8	24	2	2	4	0	0	0	2	0	2	12	9	21	0	0	0
42 Virologie	0	0	0	1	2	3	4	0	4	4	4	8	0	0	0	0	0	0	0	0	0	13	7	20
43 Zoo-, Gehege- und Wildtiere	4	2	6	3	4	7	8	0	8	3	0	3	0	0	0	3	2	5	8	1	9	0	1	1
<b>Fachtieranerkennungen</b>	<b>565</b>	<b>177</b>	<b>742</b>	<b>1007</b>	<b>446</b>	<b>1453</b>	<b>307</b>	<b>151</b>	<b>458</b>	<b>480</b>	<b>189</b>	<b>669</b>	<b>24</b>	<b>7</b>	<b>31</b>	<b>56</b>	<b>32</b>	<b>88</b>	<b>326</b>	<b>140</b>	<b>466</b>	<b>307</b>	<b>117</b>	<b>424</b>

\* enthalten sind bei dem Gebiet:

01	Allgemeinpraxis Allgemeine Veterinärmedizin Allgemeines Veterinärwesen Tierärztliche Allgemeinpraxis
03	Anatomie, Anatomie und Embryologie
04	Bakteriologie und Mykologie, Bakteriologie
08	Epidemiologie, Epizootologie
10	Fleischhygiene Fleischhygiene und Fleischtechnologie Fleischhygiene und Schlachthofwesen

11	Reproduktionsmedizin Zuchthygiene und Besamung Fortpflanzung Zuchthygiene und Biotechnologie der Fortpflanzung
12	Geflügel Geflügel und Ziervogel Geflügel, Wild- und Ziergeflügel Geflügel, Wild-, Zier- und Zoovogel Geflügel, Ziervogel und Tauben Geflügelproduktion Wirtschafts-, Wild- und Ziergeflügel
13	Immunologie Immunologie und Serologie

14	Informatik und Dokumentation Information und Dokumentation Informationstechnologie Informationstechnologie in der Tiermedizin Tierärztliche Informatik und Dokumentation
15	Innere Medizin Innere Medizin der Kleintiere zus. Teilgebiet Innere Medizin (Pferde)
16	Kleine Wiederkäuer Schafe Schafe und Ziegen Schafkrankheiten Schafproduktion

Niedersachsen			Nordrhein			Westfalen-Lippe			Rheinland-Pfalz			Saarland			Sachsen			Sachsen-Anhalt			Schleswig-Holstein			Thüringen			gesamt					
m	w	ges.	m	w	ges.	m	w	ges.	m	w	ges.	m	w	ges.	m	w	ges.	m	w	ges.	m	w	ges.	m	w	ges.	m	w	ges.	m	w	ges.
3	0	3	2	0	2	3	0	3	2	0	2	0	0	0	15	3	18	24	3	27	3	0	3	3	0	3	101	9	110			
1	1	2	0	0	0	0	0	0	0	0	0	0	0	0	1	1	2	0	0	0	0	0	0	0	0	0	6	10	16			
11	5	16	1	0	1	0	0	0	0	0	0	1	0	1	4	2	6	3	1	4	0	1	1	1	0	1	37	21	58			
2	1	3	0	0	0	1	1	2	0	1	1	0	0	0	2	0	2	1	1	2	0	0	0	11	1	12	20	5	25			
0	0	0	0	0	0	0	0	0	0	0	0	0	0	0	3	1	4	0	0	0	0	0	0	0	0	0	6	1	7			
0	0	0	0	0	0	0	0	0	0	0	0	0	0	0	2	1	3	0	0	0	0	0	0	1	0	1	3	1	4			
7	2	9	17	5	22	9	3	12	2	1	3	1	0	1	5	6	11	1	1	2	5	2	7	4	0	4	147	62	209			
6	3	9	0	0	0	0	0	0	1	1	2	0	0	0	10	2	12	5	2	7	0	0	0	15	0	15	64	14	78			
4	0	4	0	0	0	1	0	1	0	0	0	0	0	0	1	2	3	0	1	1	0	0	0	4	0	4	27	13	40			
26	8	34	9	0	9	16	0	16	3	0	3	1	0	1	24	8	32	16	8	24	2	2	4	11	3	14	218	49	267			
48	14	62	8	1	9	6	3	9	8	1	9	0	1	1	14	1	15	5	0	5	8	2	10	5	0	5	268	58	326			
33	11	44	5	5	10	7	3	10	3	1	4	0	1	1	16	9	25	20	11	31	3	1	4	13	5	18	188	101	289			
0	1	1	0	0	0	0	0	0	1	0	1	0	0	0	3	0	3	8	1	9	0	0	0	3	1	4	26	8	34			
1	2	3	3	1	4	0	0	0	0	0	0	0	0	0	2	2	4	0	0	0	0	0	0	5	0	5	26	10	36			
2	2	4	2	2	4	0	0	0	0	1	1	0	0	0	7	3	10	0	1	1	1	0	1	0	0	0	55	47	102			
7	0	7	2	0	2	0	0	0	0	0	0	0	0	0	20	4	24	22	4	26	0	0	0	18	5	23	107	27	134			
35	38	73	60	35	95	41	30	71	26	20	46	1	1	2	43	31	74	13	15	28	20	21	41	23	20	43	527	428	955			
0	0	0	0	0	0	1	0	1	0	0	0	0	0	0	4	0	4	0	0	0	3	0	3	0	0	0	11	0	11			
14	3	17	2	0	2	0	2	2	0	1	1	2	0	2	4	1	5	4	3	7	4	0	4	2	0	2	69	32	101			
17	9	26	41	4	45	21	4	25	12	1	13	4	1	5	60	39	99	27	22	49	13	3	16	29	19	48	424	187	611			
54	10	64	17	5	22	13	11	24	18	4	22	5	1	6	21	12	33	9	5	14	15	4	19	2	6	8	343	138	481			
14	3	17	6	1	7	5	2	7	1	1	2	0	0	0	3	4	7	3	1	4	3	0	3	3	1	4	73	25	98			
3	6	9	0	0	0	0	0	0	0	0	0	0	0	0	0	0	0	0	0	0	0	0	0	0	0	0	3	6	9			
131	56	187	75	30	105	68	27	95	40	11	51	11	3	14	97	39	136	53	25	78	37	25	62	72	29	101	986	436	1422			
11	7	18	6	3	9	5	1	6	1	2	3	0	0	0	3	5	8	0	1	1	2	2	4	2	1	3	80	43	123			
14	15	29	15	7	22	11	1	12	11	5	16	0	0	0	14	8	22	5	1	6	3	2	5	5	1	6	169	93	262			
66	27	93	30	17	47	43	9	52	5	6	11	5	0	5	16	2	18	6	0	6	19	11	30	4	3	7	382	147	529			
0	0	0	0	0	0	0	0	0	0	0	0	0	0	0	1	1	2	1	0	1	0	0	0	0	0	0	3	2	5			
19	3	22	16	7	23	2	0	2	17	0	17	0	0	0	3	3	6	1	0	1	3	2	5	1	1	2	142	39	181			
7	3	10	0	0	0	0	0	0	1	0	1	0	0	0	6	2	8	1	0	1	5	0	5	1	1	2	45	11	56			
0	0	0	3	0	3	0	0	0	0	0	0	0	0	0	3	3	6	0	0	0	0	0	0	0	0	0	20	9	29			
0	0	0	0	0	0	0	0	0	0	1	1	0	0	0	0	0	0	0	0	0	0	0	0	0	0	0	11	6	17			
39	7	46	9	2	11	12	1	13	7	0	7	0	0	0	132	8	140	89	1	90	10	1	11	116	3	119	737	56	793			
68	14	82	11	0	11	27	9	36	7	0	7	0	0	0	76	26	102	61	11	72	14	0	14	58	13	71	508	116	624			
9	7	16	4	3	7	1	3	4	2	0	2	0	0	0	3	1	4	0	0	0	3	1	4	0	0	0	40	26	66			
8	1	9	1	0	1	0	0	0	3	0	3	0	0	0	8	0	8	2	1	3	0	1	1	3	0	3	50	5	55			
19	7	26	4	4	8	2	0	2	1	0	1	2	0	2	5	1	6	0	0	0	1	0	1	0	0	0	82	40	122			
8	0	8	6	1	7	0	0	0	3	0	3	0	0	0	2	0	2	0	0	0	3	0	3	0	0	0	68	3	71			
1	0	1	0	0	0	0	0	0	0	0	0	0	0	1	1	0	0	0	0	0	1	1	2	0	0	0	11	16	27			
0	0	0	0	0	0	0	0	0	0	0	0	0	0	0	0	0	0	0	0	0	0	1	1	0	0	0	18	7	25			
17	6	23	12	10	22	4	1	5	5	2	7	0	0	0	0	4	4	1	0	1	4	2	6	0	1	1	118	78	196			
7	3	10	2	2	4	1	3	4	0	2	2	0	0	0	8	2	10	2	3	5	0	1	1	5	4	9	47	33	80			
2	1	3	3	0	3	4	3	7	0	0	0	1	0	1	5	1	6	3	1	4	2	1	3	1	1	2	50	18	68			
714	276	990	372	145	517	304	117	421	180	62	242	34	9	43	646	238	884	386	124	510	187	87	274	421	119	540	6316	2436	8752			

17	Klein- und Heimtiere Kleintiere, kleine Haustiere
19	Laboratoriumsdiagnostik Klinische Laboratoriumsdiagnostik
20	Lebensmittelhygiene Lebensmittel Hygiene in der Nahrungsgüterwirtschaft Hygiene und Mikrobiologie Lebensmittelhygiene und Schlachthof
21	Mikrobiologie Mikrobiologie und Serologie

22	Milchhygiene Milchhygiene und Milchtechnologie
30	Physiologie Physiologie und Physiologische Chemie
31	Radiologie/Strahlenkunde Röntgendiagnostik und andere bildgebende Verfahren
33	Rinder Rinderproduktion
34	Schweine Schweinekrankheiten Schweineproduktion

35	Tierernährung und Diätetik Tierernährung
36	Tierhygiene Tierhygiene und Tierhaltung
37	Tierschutz Tierschutzkunde
39	Verhaltenskunde Tierverhalten
43	Zoo-, Gehege- und Wildtiere Zootiere, Zoo- und Wildtiere Wildtiere/Wildbiologie, Wildtierkunde

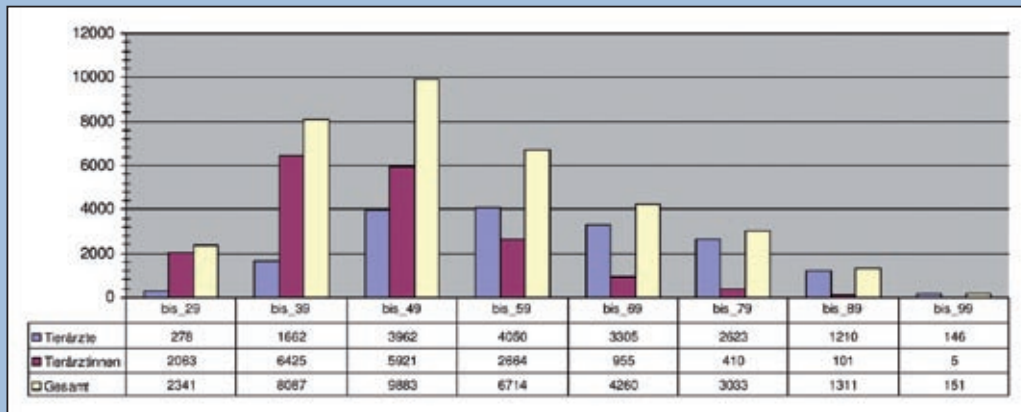


Abb. 1:  
Altersstruktur  
der Tierärzteschaft  
Altersstruktur  
männlicher  
und  
weiblicher  
Tierärzte  
(Anzahl)

Tab. 3: Daten zu Abb. 1 (Anzahl)

	bis 29		bis 39		bis 49		bis 59		bis 69		bis 79		bis 89		über 89	
	m	w	m	w	m	w	m	w	m	w	m	w	m	w	m	w
1 Praktiker	125	931	1011	3306	2594	3293	2523	1471	1348	321	272	34	35	5	2	0
2 Beamte	0	2	59	142	290	275	451	164	201	20	11	0	1	0	0	0
3 Angestellte im öffentlichen Dienst	56	427	298	963	430	662	406	318	240	93	8	0	2	1	0	0
4 Privatwirtschaft/Industrie	9	18	94	281	287	343	237	85	66	11	10	1	1	0	0	0
5 Sonstige Tätigkeit	6	80	96	408	225	482	202	252	144	59	18	4	9	1	1	0
6 Ohne Berufsausübung/ Doktoranden	82	600	95	1266	133	866	231	395	1302	451	2304	371	1162	94	143	5
7 Referendare	0	5	9	34	3	0	0	4	4	0	0	0	0	0	0	0
<b>Gesamt</b>	<b>278</b>	<b>2063</b>	<b>1662</b>	<b>6425</b>	<b>3962</b>	<b>5921</b>	<b>4050</b>	<b>2664</b>	<b>3305</b>	<b>955</b>	<b>2623</b>	<b>410</b>	<b>1210</b>	<b>101</b>	<b>146</b>	<b>5</b>

Tab. 4: Altersstruktur der Tierärzteschaft (prozentual)

	bis 29		bis 39		bis 49		bis 59		bis 69		bis 79		bis 89		über 89	
	m	w	m	w	m	w	m	w	m	w	m	w	m	w	m	w
1 Praktiker	0,35	2,60	2,83	9,24	7,25	9,20	7,05	4,11	3,77	0,90	0,76	0,10	0,10	0,01	0,01	0,00
2 Beamte	0,00	0,01	0,16	0,40	0,81	0,77	1,26	0,46	0,56	0,06	0,03	0,00	0,00	0,00	0,00	0,00
3 Angestellte im öffentlichen Dienst	0,16	1,19	0,83	2,69	1,20	1,85	1,13	0,89	0,67	0,26	0,02	0,00	0,01	0,00	0,00	0,00
4 Privatwirtschaft/Industrie	0,03	0,05	0,26	0,79	0,80	0,96	0,66	0,24	0,18	0,03	0,03	0,00	0,00	0,00	0,00	0,00
5 Sonstige Tätigkeit	0,02	0,22	0,27	1,14	0,63	1,35	0,56	0,70	0,40	0,16	0,05	0,01	0,03	0,00	0,00	0,00
6 Ohne Berufsausübung/ Doktoranden	0,23	1,68	0,27	3,54	0,37	2,42	0,65	1,10	3,64	1,26	6,44	1,04	3,25	0,26	0,40	0,01
7 Referendare	0,00	0,01	0,03	0,10	0,01	0,00	0,00	0,01	0,01	0,00	0,00	0,00	0,00	0,00	0,00	0,00
<b>Gesamt</b>	<b>0,78</b>	<b>5,77</b>	<b>4,65</b>	<b>17,89</b>	<b>11,07</b>	<b>16,55</b>	<b>11,32</b>	<b>7,51</b>	<b>9,24</b>	<b>2,67</b>	<b>7,33</b>	<b>1,15</b>	<b>3,38</b>	<b>0,28</b>	<b>0,41</b>	<b>0,01</b>

Tab. 5: Entwicklung der Tierärzteszahl (2008–2009)

Mitgliederentwicklung in den Landes-/Tierärztekammern zum 31. Dezember 2009

Kammer	2008			2009			Differenz		
	m	w	gesamt	m	w	gesamt	m	w	gesamt
Landestierärztekammer Baden-Württemberg	1662	1786	3448	1642	1845	3487	-20	59	39
Bayerische Landestierärztekammer	3310	3382	6692	3297	3550	6847	-13	168	155
Tierärztekammer Berlin	706	1149	1855	699	1185	1884	-7	36	29
Landestierärztekammer Brandenburg	926	606	1532	930	659	1589	4	53	57
Tierärztekammer Bremen	85	94	179	84	94	178	-1	0	-1
Tierärztekammer Hamburg	155	274	429	152	283	435	-3	9	6
Landestierärztekammer Hessen	1073	1588	2661	1088	1648	2736	15	60	75
Landestierärztekammer Mecklenburg-Vorpommern	761	431	1192	751	440	1191	-10	9	-1
Tierärztekammer Niedersachsen	2400	2640	5040	2386	2735	5121	-14	95	81
Tierärztekammer Nordrhein	1212	1497	2709	1202	1573	2775	-10	76	66
Tierärztekammer Westfalen-Lippe	1248	1270	2518	1229	1334	2563	-19	64	45
Landestierärztekammer Rheinland-Pfalz	615	688	1303	618	708	1326	3	20	23
Tierärztekammer Saarland	108	152	260	105	163	268	-3	11	8
Sächsische Landestierärztekammer	985	713	1698	974	754	1728	-11	41	30
Tierärztekammer Sachsen-Anhalt	688	349	1037	680	369	1049	-8	20	12
Tierärztekammer Schleswig-Holstein	785	845	1630	792	882	1674	7	37	44
Landestierärztekammer Thüringen	602	313	915	607	322	929	5	9	14
<b>Gesamt</b>	<b>17 321</b>	<b>17 777</b>	<b>35 098</b>	<b>17 236</b>	<b>18 544</b>	<b>35 780</b>	<b>-85</b>	<b>767</b>	<b>682</b>

Tab. 6: Kammermitglieder am 31. Dezember 2009

Kammer	Nr.	Tierärzte			davon ausländische Tierärzte		
		M	W	Gesamt	M	W	Gesamt
Landestierärztekammer Baden-Württemberg	1	1642	1845	3487	24	35	59
Bayerische Landestierärztekammer	2	3297	3550	6847	35	63	98
Tierärztekammer Berlin	3	699	1185	1884	22	26	48
Tierärztekammer Bremen	4	84	94	178	2	3	5
Tierärztekammer Hamburg	5	152	283	435	3	7	10
Landestierärztekammer Hessen	6	1088	1648	2736	38	34	72
Tierärztekammer Niedersachsen	7	2386	2735	5121	76	67	143
Tierärztekammer Nordrhein	8	1202	1573	2775	68	57	125
Tierärztekammer Westfalen-Lippe	9	1229	1334	2563	17	15	32
Landestierärztekammer Rheinland-Pfalz	10	618	708	1326	25	15	40
Tierärztekammer Saarland	11	105	163	268	3	7	10
Tierärztekammer Schleswig-Holstein	12	792	882	1674	28	20	48
Landestierärztekammer Brandenburg	13	930	659	1589	13	12	25
Landestierärztekammer Mecklenburg-Vorpommern	14	751	440	1191	11	8	19
Sächsische Landestierärztekammer	15	974	754	1728	18	11	29
Tierärztekammer Sachsen-Anhalt	16	680	369	1049	6	5	11
Landestierärztekammer Thüringen	17	607	322	929	2	3	5
<b>Gesamt</b>		<b>17 236</b>	<b>18 544</b>	<b>35 780</b>	<b>391</b>	<b>388</b>	<b>779</b>

Tab. 7: Zahl der tierärztlichen Praxen und Kliniken in Deutschland (Stand 31. Dezember 2009)

	Tierarztpraxen	tierärztliche Kliniken
LTK Baden-Württemberg	986	55
Bayerische LTK	2092	43
TK Berlin	325	6
LTK Brandenburg	509	8
TK Bremen	50	1
TK Hamburg	126**	7
LTK Hessen	821*	20*
LTK Mecklenburg-Vorpommern	340*	6*
TK Niedersachsen	1200*	51
TK Nordrhein	850*	20
LTK Rheinland-Pfalz	389	19
TK des Saarlandes	99	7
Sächsische LTK	500*	9
TK Sachsen-Anhalt	357*	2
TK Schleswig-Holstein	469	17
LTK Thüringen	230*	6
TK Westfalen-Lippe	753	20
<b>Summe</b>	<b>10 096</b>	<b>297</b>

\* Zahlen teilweise geschätzt  
\*\* davon 14 Fahrpraxen

Tab. 8: Studierende (2009)

Studierende der Fachrichtung Veterinärmedizin an den veterinärmedizinischen Bildungsstätten der Bundesrepublik Deutschland

Semester	Studierende						Studienanfänger	
	insgesamt	Deutsche		Ausländer		gesamt	weiblich	
		gesamt	weiblich	gesamt	weiblich			
WS 1993/1994	6892	6589	4561	303	174	1076	855	
SS 1994	6266	5996	4248	270	155	0	0	
WS 1994/1995	6759	6496	4680	263	160	1034	803	
SS 1995	6126	5883	4308	243	146	0	0	
WS 1995/1996	6743	6485	4857	258	153	1090	876	
SS 1996	6199	5882	4461	237	139	0	0	
WS 1996/1997	6617	6371	4932	246	154	1113	874	
SS 1997	5998	5770	4543	228	140	0	0	
WS 1997/1998	6541	6289	5001	252	164	1108	893	
SS 1998	5948	5706	4550	242	157	0	0	
WS 1998/1999	6502	6221	4968	281	185	1074	878	
SS 1999	6033	5767	4628	266	178	0	0	
WS 1999/2000	6539	6264	5073	275	188	1052	923	
SS 2000	5943	5675	4628	268	185	0	0	
WS 2000/2001	6548	6249	5118	305	213	1010	871	
SS 2001	5836	5567	4580	269	189	0	0	
WS 2001/2002	6393	6096	5072	297	215	999	878	
SS 2002	5794	5518	4598	276	201	0	0	
WS 2002/2003	6383	6087	5114	296	217	1016	876	
SS 2003	5683	5409	4538	274	205	0	0	
WS 2003/2004	6270	5961	5033	309	237	1049	913	
SS 2004	5661	5378	4559	283	200	0	0	
WS 2004/2005	6473	6121	5224	316	216	1163	985	
SS 2005	5587	5318	4547	269	188	0	957	
WS 2005/2006	6401	6108	5260	293	219	1086	957	
SS 2006	5719	5423	4670	296	216	10	9	
WS 2006/2007	6522	6201	5394	321	238	1120	975	
SS 2007	5575	5327	4602	248	188	13	7	
WS 2007/2008	6170	5909	5101	261	205	1027	878	
SS 2008	5457	5233	4530	224	178	2	2	
WS 2008/2009	6396	6133	5315	263	208	1088	988	
SS 2009**	5608	5363	4645	245	188	5	4	
WS 2009/2010	6364	6080	5305	284	214	1082	925	

Tab. 9: Staatsprüfungen (2009)

Von Studierenden abgelegte Staatsprüfungen der Fachrichtung Veterinärmedizin an den veterinärmedizinischen Bildungsstätten der Bundesrepublik Deutschland\*

Jahr	Abgelegte Staatsprüfungen von							
	Deutschen				Ausländern			
	bestanden		nicht bestanden		bestanden		nicht bestanden	
	gesamt	weiblich	gesamt	weiblich	gesamt	weiblich	gesamt	weiblich
1990	730	439	0	0	31	11	0	0
1991	769	454	0	0	27	19	0	0
1992	930	557	1	1	42	26	0	0
1993	960	611	0	0	47	25	0	0
1994	881	548	0	0	41	18	1	0
1995	971	594	1	0	40	25	0	0
1996	1040	671	1	0	30	18	1	0
1997	946	684	0	0	22	6	1	0
1998	840	672	0	0	14	8	0	0
1999	944	773	2	2	29	20	1	0
2000	857	690	0	0	24	13	0	0
2001	890	712	1	1	40	29	0	0
2002	873	687	2	1	24	11	0	0
2003	805	660	0	0	15	14	0	0
2004	851	686	3	2	33	28	0	0
2005	828	719	1	1	34	19	0	0
2006	857	743	0	0	31	21	0	0
2007	876	754	0	0	21	11	0	0
2008	841	727	0	0	22	20	0	0
2009	919	786	0	0	35	32	0	0

\* 1990 bis 1991: Berlin (Freie Universität), Gießen, Hannover, München  
1992: Berlin (Freie Universität und Humboldt-Universität), Gießen, Hannover, Leipzig, München  
ab 1993: Berlin (Freie Universität nach Fusion mit Fachbereich der Humboldt-Universität), Gießen, Hannover, Leipzig, München

\*\* Im Sommersemester 2009 gab es einige Einschreibungen, allerdings handelt es sich dabei nicht um Studienanfänger im ersten Semester, sondern um Einschreibungen für ein höheres Fachsemester (aufgrund eines bereits an einem anderen Studienort begonnenen Tiermedizin-Studiums)

Sonderauswertung der Studierendendaten vom 24. Februar 2010  
inkl. Programmstudierende und Studierende im Doppelstudium.  
Alle Angaben ohne Beurlaube.

(Quelle: Vet.-med. Bildungsstätten)