

Statistik 2012: Tierärzteschaft in der Bundesrepublik Deutschland

Tab 1: Art der Berufsausübung

Anzahl der Tierärztinnen und Tierärzte in Deutschland zum 31. Dezember 2012

Kammerbereich	gesamt		Baden-Württemberg		Bayern		Berlin		Brandenburg		Bremen		Hamburg	
	ges.	w	ges.	w	ges.	w	ges.	w	ges.	w	ges.	w	ges.	w
Tierärztlich Tätige														
Niedergelassene Tierärzte ges.	11906	5430	1182	556	2246	973	393	218	550	230	54	27	161	101
in – Einzelpraxis	9003	4251	843	405	1740	798	290	154	449	191	42	21	118	73
– Gemeinschaftspraxis	2594	1041	306	131	456	158	96	57	86	35	12	6	41	27
– Gruppenpraxis	309	138	33	20	50	17	7	7	15	4	0	0	2	1
Nutztiere*	1218	243	60	10	398	80	0	0	71	17	3	1	3	2
Kleintiere*	5881	3661	545	349	1051	691	384	214	207	120	50	26	142	89
Nutztiere und Kleintiere*	4807	1526	577	197	797	202	9	4	272	93	1	0	16	10
Praxisassistenten ges.	6346	5192	635	545	1149	911	153	125	208	170	34	33	65	54
Praxisvertreter ges.	400	277	36	23	121	88	23	16	14	12	2	1	4	4
Beamtete Tierärzte ges.	1637	723	219	103	463	209	59	25	20	10	6	2	23	12
in der Veterinärverwaltung	1169	558	173	88	326	144	24	13	17	10	5	2	15	10
davon – Bund	36	18	0	0	6	3	5	2	0	0	0	0	2	2
– Land	547	258	131	71	236	97	11	5	4	2	5	2	12	8
– Kreis/Gemeinde	586	282	42	17	84	44	8	6	13	8	0	0	1	0
am Institut/Amt	192	83	36	14	54	29	10	6	3	0	0	0	3	1
davon – Bundesamt/-institut	40	17	1	0	3	1	9	6	3	0	0	0	0	0
– Landesuntersuchungsamt	118	57	25	13	43	24	1	0	0	0	0	0	2	1
– Tiergesundheitsdienst und sonstige Einrichtung	34	9	10	1	8	4	0	0	0	0	0	0	1	0
an einer veterinärmedizinischen Bildungsstätte	211	65	0	0	71	31	24	6	0	0	0	0	0	0
an einer anderen Hochschule oder Universität	65	17	10	1	12	5	1	0	0	0	1	0	5	1
Angestellte Tierärzte im öffentlichen Dienst ges.	4172	2810	405	269	708	494	358	261	125	71	28	15	42	31
in der Veterinärverwaltung	1235	818	183	128	103	70	44	29	91	60	9	2	14	11
davon – Bund	17	13	0	0	2	1	4	3	0	0	1	1	2	1
– Land	381	258	148	104	33	21	13	7	19	11	8	1	9	7
– Kreis/Gemeinde	837	547	35	24	68	48	27	19	72	49	0	0	3	3
am Institut/Amt	977	621	117	79	181	102	140	102	22	7	6	3	19	14
davon – Bundesamt/-institut	208	142	1	0	7	5	91	70	6	3	0	0	5	4
– Landesuntersuchungsamt	327	215	28	21	37	28	11	8	14	4	5	3	6	4
– Tiergesundheitsdienst und sonstige Einrichtung	442	264	88	58	137	69	38	24	2	0	1	0	8	6
an einer veterinärmedizinischen Bildungsstätte	1051	815	1	1	242	197	129	96	0	0	0	0	0	0
an einer anderen Hochschule oder Universität	909	556	104	61	182	125	45	34	12	4	13	10	9	6
Tierärzte in der Privatwirtschaft/Industrie ges.	1357	781	128	75	258	171	116	64	36	13	4	3	20	12
davon – Pharmazeutische Industrie	1243	709	128	75	244	165	114	63	34	13	3	2	18	10
– Fleischwaren- und Lebensmittelindustrie	43	23	0	0	8	2	0	0	2	0	0	0	0	0
– Futtermittelindustrie	71	49	0	0	6	4	2	1	0	0	1	1	2	2
Tierärzte in der Bundeswehr ges.	89	44	1	0	31	17	3	3	1	1	0	0	0	0
davon – Beamte	48	17	1	0	15	5	2	2	1	1	0	0	0	0
– Angestellte	41	27	0	0	16	12	1	1	0	0	0	0	0	0
Angestellte in der Landwirtschaft ges.	167	108	0	0	20	11	17	14	0	0	1	0	8	7
Tierärzte mit anderer veterinärmedizinischer Tätigkeit ges.	687	453	58	40	173	121	61	39	48	32	1	1	10	7
Referendare ges.	64	57	0	0	5	4	0	0	0	0	0	0	0	0
Tierärzte im Ausland ges.	534	382	81	56	102	70	76	56	15	10	2	1	6	5
Summe der tierärztlich Tätigen	27359	16257	2745	1667	5276	3069	1259	821	1017	549	132	83	339	233
Nicht bzw. nicht mehr tierärztlich Tätige														
Berufsfremd tätige Tierärzte	963	635	61	42	288	210	60	43	45	29	3	2	13	10
Tierärzte ohne Berufsausübung	1589	1309	173	149	322	261	130	112	29	25	14	11	35	31
Arbeitslose Tierärzte	734	574	60	48	132	100	65	57	42	32	3	2	11	8
Doktoranden/Hospitanten ohne Entgelt	789	671	37	32	176	149	132	118	7	7	2	2	13	13
Tierärzte im Ruhestand	5924	985	533	61	975	136	302	106	504	104	29	4	57	18
Tierärzte in Elternzeit	719	713	73	73	175	174	23	23	20	19	3	3	15	15
Summe der nicht bzw. nicht mehr tierärztlich Tätigen	10718	4887	937	405	2068	1030	712	459	647	216	54	24	144	95
Tierärzte gesamt	38077	21144	3682	2072	7344	4099	1971	1280	1664	765	186	107	483	328

* zusätzliche Angaben, die sich nicht in der Gesamtzahl widerspiegeln

Zusammenstellung der Daten aus der Zentralen Tierärztedatei (Stand: 31. Dezember 2012)

Erstellt im Auftrag der Bundestierärztekammer e. V.

Hessen		Mecklenburg-Vorpommern		Niedersachsen		Nordrhein		Westfalen-Lippe		Rheinland-Pfalz		Saarland		Sachsen		Sachsen-Anhalt		Schleswig-Holstein		Thüringen	
ges.	w	ges.	w	ges.	w	ges.	w	ges.	w	ges.	w	ges.	w	ges.	w	ges.	w	ges.	w	ges.	w
948	546	278	88	1600	709	1090	550	947	415	514	259	124	61	556	182	340	112	607	292	316	111
756	447	235	73	1108	559	843	441	687	311	397	196	90	42	423	136	295	92	425	220	262	92
181	92	32	12	439	124	225	96	238	92	112	61	32	17	89	30	37	16	173	69	39	18
11	7	11	3	53	26	22	13	22	12	5	2	2	2	44	16	8	4	9	3	15	1
33	10	49	10	239	38	68	19	113	18	12	2	1	1	40	14	50	7	51	9	27	5
561	368	60	35	655	459	753	436	480	295	261	167	70	40	183	87	107	59	253	167	119	59
354	168	169	43	706	212	269	95	354	102	241	90	53	20	333	81	183	46	303	116	170	47
462	399	103	87	984	751	685	587	691	580	294	242	73	66	208	170	104	82	395	304	103	86
30	21	2	1	55	34	34	25	45	26	6	6	1	1	7	5	0	0	20	14	0	0
152	71	35	15	233	93	125	61	122	52	43	18	10	4	43	12	18	7	55	28	11	1
83	44	17	12	162	77	115	57	109	46	30	14	9	3	16	7	16	6	44	24	8	1
0	0	0	0	3	3	20	8	0	0	0	0	0	0	0	0	0	0	0	0	0	0
31	20	6	3	41	19	13	7	14	6	10	4	9	3	3	1	8	3	9	6	4	1
52	24	11	9	118	55	82	42	95	40	20	10	0	0	13	6	8	3	35	18	4	0
14	8	16	3	17	5	4	3	12	6	13	4	1	1	1	1	1	0	5	2	2	0
9	6	9	2	1	0	1	1	1	1	0	0	0	0	0	0	0	0	1	0	2	0
5	2	6	1	7	4	2	1	8	3	12	4	1	1	1	1	1	0	4	2	0	0
0	0	1	0	9	1	1	1	3	2	1	0	0	0	0	0	0	0	0	0	0	0
46	15	0	0	44	9	0	0	0	0	0	0	0	0	26	4	0	0	0	0	0	0
9	4	2	0	10	2	6	1	1	0	0	0	0	0	0	0	1	1	6	2	1	0
380	298	145	85	715	498	176	129	252	134	93	55	16	12	367	244	139	85	82	49	141	80
62	44	68	45	138	99	78	56	96	60	41	26	10	9	120	73	79	47	30	20	69	39
0	0	0	0	3	3	4	3	0	0	0	0	0	0	0	0	0	0	1	1	0	0
31	24	14	11	43	37	1	1	7	6	6	1	10	9	14	6	14	6	1	1	10	5
31	20	54	34	92	59	73	52	89	54	35	25	0	0	106	67	65	41	28	18	59	34
50	38	62	31	96	64	33	25	50	32	23	15	4	1	59	36	34	23	24	15	57	34
23	15	36	18	9	4	4	4	0	0	1	1	0	0	1	0	4	4	5	4	15	10
16	12	10	4	25	15	15	14	38	27	16	11	2	1	43	27	27	17	9	4	25	15
11	11	16	9	62	45	14	7	12	5	6	3	2	0	15	9	3	2	10	7	17	9
197	163	0	0	312	238	0	0	0	0	1	1	0	0	168	118	1	1	0	0	0	0
71	53	15	9	169	97	65	48	106	42	28	13	2	2	20	17	25	14	28	14	15	7
134	77	25	11	154	92	159	90	41	27	122	70	5	4	42	19	59	29	34	20	20	4
126	73	24	10	117	68	146	82	24	13	118	67	4	3	36	15	57	28	31	18	19	4
2	0	0	0	13	8	1	0	10	9	2	2	0	0	0	0	2	1	2	1	1	0
6	4	1	1	24	16	12	8	7	5	2	1	1	1	6	4	0	0	1	1	0	0
0	0	2	0	3	1	2	0	0	0	20	11	0	0	0	0	5	3	21	8	0	0
0	0	0	0	2	0	2	0	0	0	13	5	0	0	0	0	2	2	10	2	0	0
0	0	2	0	1	1	0	0	0	0	7	6	0	0	0	0	3	1	11	6	0	0
13	7	6	4	16	7	22	18	17	12	12	8	0	0	9	6	7	2	18	12	1	0
63	47	12	7	111	60	57	39	36	25	3	2	4	3	23	13	3	3	18	11	6	3
0	0	1	1	27	24	9	8	18	16	1	1	0	0	0	0	0	0	2	2	1	1
51	29	3	2	96	75	2	2	14	11	19	13	6	5	14	11	7	5	35	28	5	3
2233	1495	612	301	3994	2344	2361	1509	2183	1298	1127	685	239	156	1269	662	682	328	1287	768	604	289
45	33	36	17	124	69	55	31	66	46	38	27	6	3	36	20	25	9	52	39	10	5
127	107	42	28	362	300	136	102	96	82	9	9	13	12	18	15	0	0	79	64	4	1
40	32	17	11	100	81	89	69	51	41	13	10	8	5	43	35	11	6	33	25	16	12
67	57	17	17	241	196	29	26	8	6	8	7	1	1	31	23	3	3	5	4	12	10
321	54	460	93	636	78	307	47	322	38	127	11	24	5	403	81	346	59	277	48	301	42
89	89	22	21	98	97	49	49	3	3	32	31	9	9	46	46	9	9	38	37	15	15
689	372	594	187	1561	821	665	324	546	216	227	95	61	35	577	220	394	86	484	217	358	85
2922	1867	1206	488	5555	3165	3026	1833	2729	1514	1354	780	300	191	1846	882	1076	414	1771	985	962	374

Tab. 2: Nebentätigkeiten

Anzahl der Tierärztinnen und Tierärzte zum 31. Dezember 2012

Kammerbereich	gesamt		Baden-Württemberg*		Bayern		Berlin		Brandenburg		Bremen		Hamburg	
	ges.	w	ges.	w	ges.	w	ges.	w	ges.	w	ges.	w	ges.	w
Tierärztlich Tätige mit Nebentätigkeit														
Niedergelassene Tierärzte	11906	5430	1182	556	2246	973	393	218	550	230	54	27	161	101
– mit Fleischuntersuchung	1705	308	0	0	472	49	0	0	73	10	1	0	1	0
– mit instrumenteller Besamung	735	106	0	0	366	35	0	0	13	2	0	0	0	0
– mit Betreuung von Pferdesportveranstaltungen	244	57	0	0	5	3	0	0	0	0	0	0	0	0
– mit Erlaubnis nach § 7 SchHaltHygV	481	85	0	0	1	1	0	0	1	0	0	0	0	0
Beamtete Tierärzte	1637	723	219	103	463	209	59	25	20	10	6	2	23	12
– mit Fleischuntersuchung	21	8	0	0	0	0	0	0	0	0	0	0	0	0
– mit instrumenteller Besamung	6	2	0	0	5	2	0	0	0	0	0	0	0	0
– mit Betreuung von Pferdesportveranstaltungen	4	2	0	0	1	1	0	0	0	0	0	0	0	0
– mit Erlaubnis nach § 7 SchHaltHygV	20	10	0	0	1	1	1	1	0	0	0	0	0	0
Angestellte Tierärzte im öffentlichen Dienst	4172	2810	405	269	708	494	358	261	125	71	28	15	42	31
– mit Fleischuntersuchung	71	34	0	0	9	1	0	0	1	1	1	1	1	1
– mit instrumenteller Besamung	15	6	0	0	8	2	0	0	0	0	0	0	0	0
– mit Betreuung von Pferdesportveranstaltungen	3	2	0	0	0	0	0	0	0	0	0	0	0	0
– mit Erlaubnis nach § 7 SchHaltHygV	41	22	0	0	5	3	0	0	0	0	0	0	0	0

* es liegen keine detaillierten Daten vor

Veränderte und erweiterte Datenabfrage

Anmerkungen zur Statistik 2012

Vorbemerkung

Die jährliche Veröffentlichung der Tierärztestatistik ist schon seit Langem fester Bestandteil im Deutschen Tierärzteblatt. Aufgrund von unterschiedlichen Rückfragen, v. a. aus der Presse aber auch aus den eigenen Reihen, haben wir uns in diesem Jahr dazu entschieden, die Möglichkeiten der Zentralen Tierärztedatei (ZDT) stärker zu nutzen. Entsprechend wurde die Datenabfrage ein wenig erweitert und die Darstellung der Zahlen verändert. Vorab sei angemerkt, dass die Qualität der Abfrage von der Qualität der Meldungen aus den 17 Landes-/Tierärztekammern an die ZTD abhängt. Sollten Ihnen also Unstimmigkeiten auffallen oder Sie sich z. B. bei der Darstellung von Gebietsbezeichnungen u. ä. nicht wiederfinden, können Sie uns das gerne mitteilen. Denn nur durch Kenntnis über mögliche Fehler können diese mit der Zeit auch behoben werden.

Das ist Neu!

Die Zahlen der Gesamtsummen stehen sicherlich im Fokus des allgemeinen Interesses. Daher wurden die entsprechenden Spalten jeweils an den Anfang der Tabellen verrückt. Damit überbrückt sich das bisher notwendige und umständliche Linealanlegen in den großen Tabellen.

Um in einigen Tabellen Platz für neue Zahlen zu schaffen (s. u.) haben wir die Feminisierung des Berufstandes zum Anlass genommen, der Gesamtsumme an Meldungen (*ges.*) jeweils nur noch die Zahl der Tierärztinnen (*w*) gegenüberzustellen. Die gesonderte Darstellung der Zahlen männlicher Kollegen entfällt somit. Aus Gründen der Einheitlichkeit wurde diese Maßnahme auf alle Tabellen übertragen. Lassen Sie sich dadurch beim Studium der Zahlen zur **Entwicklung der**

Tierärzteschaft (Tab. 8) nicht verwirren: Sollte die Differenz bei den Tierärztinnen größer sein als die der Gesamtzahl, liegt dies daran, dass entsprechend mehr Tierärzte aus dem Beruf ausgeschieden sind.

Die Zahl der tierärztlich tätigen Kolleginnen und Kollegen mit **Nebentätigkeit** wurde zur besseren Übersicht aus der Tabelle zur Art der Berufsausübung (Tab. 1) in eine eigene Tabelle transferiert (**Tab. 2**).

Die Abfrage der **Gebietsbezeichnungen (Tab. 4)** wurde präzisiert: Ab jetzt ist ersichtlich, wie viele der insgesamt Genannten (*ges.*) tatsächlich aktiv tätig sind (*aktiv*) – also Kolleginnen und Kollegen, die nicht im Ruhestand sind – wie viele dieser aktiv Tätigen Tierärztinnen sind (*w*) und wie viele Kolleginnen und Kollegen über eine Weiterbildungsermächtigung (*WBE*) verfügen. Dieses Prinzip wurde auch für die neu aufgenommene Abfrage der **Zusatzbezeichnungen (Tab. 5)** übernommen.

Neu ist auch die Angabe über die Anzahl der Fachtierarztabschlüsse (**Tab. 6**). Die Summe dieser Angaben ergibt gleichzeitig die Anzahl der Personen mit mindestens einem Fachtierarztabschluss, was durch die Mehrfachabschlüsse aus Tabelle 4 nicht ersichtlich ist.

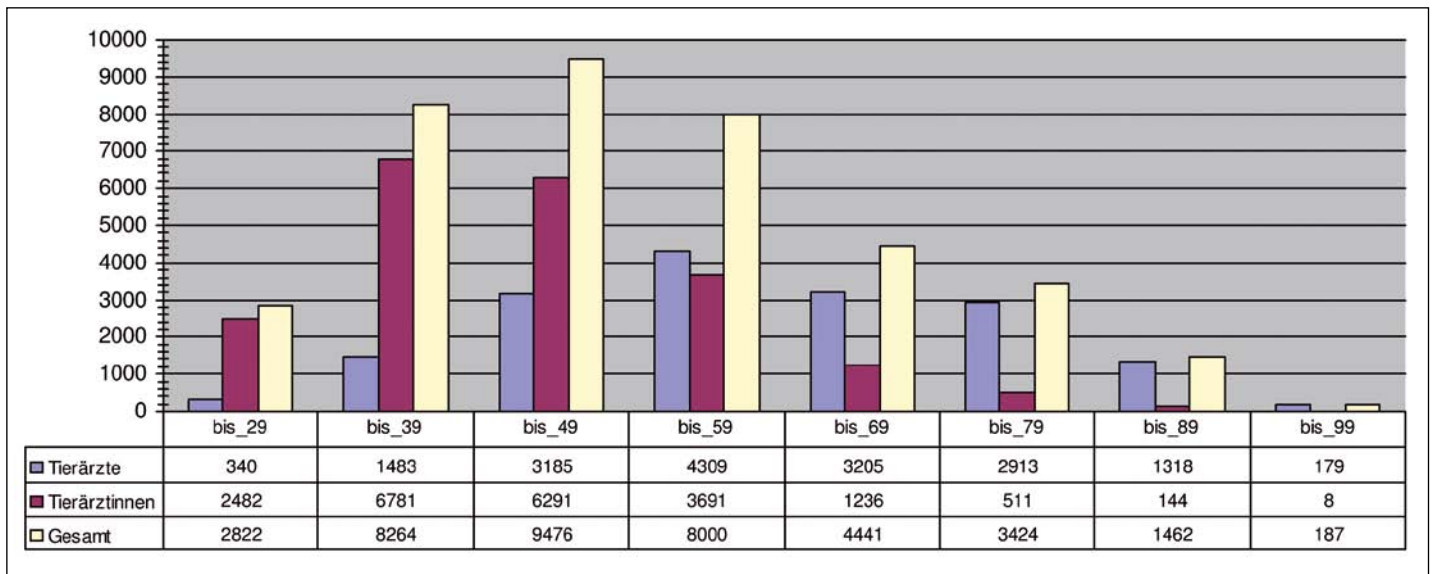
Die **Zahlen tierärztlicher Praxen und Kliniken (Tab. 9)** wurde erstmalig für das Jahr 2009 erhoben. Da diese Daten nicht in der ZTD erfasst werden, erfolgt die Abfrage direkt bei den Landes-/Tierärztekammern. Je nach Verwaltungsprogramm können hier entweder präzise Angaben oder Schätzungen abgegeben werden. Ab sofort wird diese Abfrage um die Angabe der Klinikart erweitert.

slp

Hessen		Mecklenburg-Vorpommern		Niedersachsen		Nordrhein		Westfalen-Lippe		Rheinland-Pfalz		Saarland		Sachsen		Sachsen-Anhalt		Schleswig-Holstein		Thüringen	
ges.	w	ges.	w	ges.	w	ges.	w	ges.	w	ges.	w	ges.	w	ges.	w	ges.	w	ges.	w	ges.	w
948	546	278	88	1600	709	1090	550	947	415	514	259	124	61	556	182	340	112	607	292	316	111
92	18	104	23	254	47	0	0	122	33	96	20	11	1	221	55	96	18	102	18	60	16
105	29	35	6	107	14	8	4	19	5	21	2	7	0	1	1	0	0	44	7	9	1
19	3	0	0	4	1	1	0	113	25	3	3	39	14	38	2	0	0	14	4	8	2
26	7	0	0	1	0	4	1	257	39	46	4	20	2	0	0	41	14	70	13	14	4
152	71	35	15	233	93	125	61	122	52	43	18	10	4	43	12	18	7	55	28	11	1
0	0	0	0	0	0	0	0	0	0	20	8	0	0	1	0	0	0	0	0	0	0
0	0	0	0	0	0	1	0	0	0	0	0	0	0	0	0	0	0	0	0	0	0
0	0	0	0	0	0	0	0	0	0	1	0	1	1	1	0	0	0	0	0	0	0
0	0	0	0	0	0	1	1	9	4	0	0	8	3	0	0	0	0	0	0	0	0
380	298	145	85	715	498	176	129	252	134	93	55	16	12	367	244	139	85	82	49	141	80
3	1	1	1	3	2	0	0	4	2	31	16	0	0	7	5	3	1	5	1	2	1
2	1	0	0	1	0	2	2	0	0	0	0	0	0	0	0	1	1	1	0	0	0
0	0	0	0	0	0	1	1	0	0	0	0	1	1	0	0	0	0	1	0	0	0
0	0	0	0	1	1	0	0	24	8	2	2	5	4	0	0	0	0	3	3	1	1

Abb.1: Altersstruktur der Tierärztschaft

Altersstruktur männlicher und weiblicher Tierärzte (Anzahl)



Tab. 3: Daten zu Abb. 1 (Anzahl)

	bis 29		bis 39		bis 49		bis 59		bis 69		bis 79		bis 89		über 89	
	m	w	m	w	m	w	m	w	m	w	m	w	m	w	m	w
1 Praktiker	162	1184	941	3643	2115	3555	2682	1994	1456	470	359	48	33	5	4	0
2 Beamte	0	2	46	151	229	323	459	234	196	30	14	0	0	0	1	0
3 Angestellte im öffentlichen Dienst	77	549	253	1024	358	716	449	459	219	86	18	2	2	1	0	0
4 Privatwirtschaft/Industrie	6	37	95	333	212	358	275	161	60	9	6	1	1	0	0	0
5 Sonstige Tätigkeit	14	85	67	444	185	509	242	323	139	90	41	8	5	1	1	0
6 Ohne Berufsausübung/Doktoranden	81	612	76	1152	85	823	202	517	1134	551	2475	452	1277	137	173	8
7 Referendare	0	13	5	34	1	7	0	3	1	0	0	0	0	0	0	0
Gesamt	340	2482	1483	6781	3185	6291	4309	3691	3205	1236	2913	511	1318	144	179	8

Tab. 4: Gebietsbezeichnungen

Anzahl der Fachtierärztinnen und Fachtierärzte in Deutschland zum 31. Dezember 2012

Kammerbereich	gesamt				Baden-Württemberg				Bayern			
	ges.	aktiv	w	WBE	ges.	aktiv	w	WBE	ges.	aktiv	w	WBE
Fachtierärztin/Fachtierarzt für *												
01 Allgemeinpraxis	93	43	9	6	12	1	0	0	8	7	1	3
02 Anästhesiologie	28	27	17	9	3	3	2	1	15	14	9	5
03 Anatomie	107	60	29	6	2	2	0	1	13	10	8	0
04 Bakteriologie und Mykologie	29	20	8	8	0	0	0	0	0	0	0	0
05 Bienen	6	4	1	1	1	0	0	0	1	1	1	0
06 Biochemie	13	12	7	0	0	0	0	0	9	9	6	0
07 Chirurgie	203	171	63	83	19	16	4	6	71	59	28	32
08 Epidemiologie	79	49	16	10	0	0	0	0	7	7	2	0
09 Fische	47	32	17	20	6	6	5	2	17	12	6	10
10 Fleischhygiene	259	123	50	47	38	21	3	9	41	21	9	12
11 Reproduktionsmedizin	337	204	71	62	27	12	3	3	112	66	20	29
12 Geflügel	297	164	106	36	23	12	6	2	36	24	12	12
13 Immunologie	36	29	10	12	1	1	0	1	10	10	3	4
14 Informatik und Dokumentation	38	30	11	5	5	5	1	0	11	10	3	2
15 Innere Medizin	133	114	69	28	11	11	6	3	56	45	30	19
16 Kleine Wiederkäuer	134	79	32	7	6	2	1	1	7	5	3	4
17 Klein- und Heimtiere	1046	881	497	387	125	108	60	52	168	140	80	82
18 Kleintierchirurgie	34	34	9	15	1	1	0	1	6	6	3	2
19 Laboratoriumsdiagnostik	96	43	33	11	3	1	2	0	16	9	5	4
20 Lebensmittelhygiene	599	259	196	108	33	18	7	5	68	32	18	14
21 Mikrobiologie	481	307	152	90	47	27	13	10	94	63	35	28
22 Milchhygiene	90	43	25	16	8	5	1	2	22	13	7	5
23 Molekulargenetik und Gentechnologie	8	8	6	1	0	0	0	0	0	0	0	0
24 Öffentliches Veterinärwesen	1531	1042	540	44	115	88	33	0	168	139	50	0
25 Parasitologie	124	91	43	26	8	7	2	2	25	17	8	8
26 Pathologie	290	216	121	92	32	24	10	13	42	35	17	14
27 Pferde	116	104	43	40	69	62	21	27	0	0	0	0
28 Pferdechirurgie	461	426	140	167	0	0	0	0	127	115	41	61
29 Pharmakologie und Toxikologie	191	127	46	53	28	21	8	9	30	21	6	10
30 Physiologie	60	46	14	15	4	4	0	0	16	11	2	3
31 Radiologie/Strahlenkunde	44	32	14	10	2	1	0	0	12	8	5	1
32 Reptilien	22	21	10	9	1	1	1	0	13	13	7	4
33 Rinder	800	363	70	76	40	15	1	7	73	43	12	15
34 Schweine	629	309	124	66	25	6	1	3	44	34	12	15
35 Tierernährung und Diätetik	69	48	28	8	2	0	0	0	16	12	8	3
36 Tierhygiene	56	34	8	4	3	0	0	0	7	5	2	0
37 Tierschutz	131	109	48	25	4	4	1	0	40	35	16	10
38 Tropenveterinärmedizin	73	27	4	3	8	2	0	0	17	9	0	2
39 Verhaltenskunde	32	27	21	9	4	3	1	2	15	12	11	5
40 Tierzucht und Biotechnologie	28	28	9	10	0	0	0	0	27	27	8	10
41 Versuchstierkunde	224	174	105	58	36	26	13	11	48	40	28	19
42 Virologie	96	75	39	25	1	1	1	0	3	2	2	0
43 Zoo-, Gehege- und Wildtiere	74	54	22	21	8	8	2	2	7	7	4	7
Fachtieranerkennungen	9246	6086	2872	1728	761	524	209	175	1518	1148	528	454

ges.: gesamt (inkl. Ruheständler); aktiv: aktiv tätig; w: weiblich; WBE: mit Weiterbildungsermächtigung

* enthalten sind bei dem Gebiet:

01	Allgemeinpraxis bzw. klinische Veterinärmedizin Allgemeine Veterinärmedizin Allgemeines Veterinärwesen Tierärztliche Allgemeinpraxis
03	Anatomie, Anatomie und Embryologie
04	Bakteriologie und Mykologie, Bakteriologie
08	Epidemiologie, Epizootologie
10	Fleischhygiene Fleischhygiene und Fleischtechnologie Fleischhygiene und Schlachthofwesen

11	Fortpflanzung Reproduktionsmedizin Zuchtzygiene und Besamung Zuchtzygiene und Biotechnologie der Fortpflanzung
12	Geflügel Geflügelproduktion Geflügel und Ziervogel Geflügel, Wild- und Ziergeflügel Geflügel, Wild-, Zier- und Zoovogel Geflügel, Ziervogel und Tauben Wirtschafts-, Wild- und Ziergeflügel
13	Immunologie Immunologie und Serologie

14	Informatik und Dokumentation Information und Dokumentation Informationstechnologie Informationstechnologie in der Tiermedizin Tierärztliche Informatik und Dokumentation
15	Innere Medizin Innere Medizin der Kleintiere zus. Teilgebiet Innere Medizin (Pferde) Innere Medizin der Klein- und Heimtiere
16	Kleine Wiederkäuer Schafe Schafe und Ziegen Schafkrankheiten Schafproduktion

Berlin				Brandenburg				Bremen				Hamburg				Hessen				Mecklenburg-Vorpommern						
ges.	aktiv	w	WBE	ges.	aktiv	w	WBE	ges.	aktiv	w	WBE	ges.	aktiv	w	WBE	ges.	aktiv	w	WBE	ges.	aktiv	w	WBE			
2	0	0	0	12	6	0	1	0	0	0	0	0	0	0	0	0	0	0	11	3	2	0	0	0	0	0
0	0	0	0	0	0	0	0	0	0	0	0	0	0	0	0	0	0	0	4	4	4	2	0	0	0	0
11	8	5	0	2	1	1	0	0	0	0	0	0	0	0	0	0	0	7	4	3	1	0	0	0	0	
1	1	0	0	0	0	0	0	0	0	0	0	0	0	0	0	0	0	1	1	0	0	1	1	0	0	
0	0	0	0	0	0	0	0	1	1	0	0	0	0	0	0	0	0	0	0	0	0	0	0	0	0	
0	0	0	0	0	0	0	0	0	0	0	0	0	0	0	0	0	0	0	0	0	0	0	0	0	0	
8	5	2	1	4	3	2	3	0	0	0	0	4	4	0	2	25	19	9	13	3	3	0	0	1	1	
6	6	2	1	19	8	4	3	0	0	0	0	0	0	0	0	0	0	0	0	0	0	0	0	0	0	
3	1	2	0	3	2	1	2	0	0	0	0	0	0	0	0	3	2	0	1	1	1	0	0	1	1	
6	3	2	2	18	4	3	2	3	0	0	0	3	3	2	0	3	2	0	1	17	4	3	2	2	2	
9	5	1	1	11	8	3	4	0	0	0	0	1	1	1	0	34	25	10	3	8	4	1	2	2	2	
20	12	9	2	33	12	15	4	1	1	0	0	1	1	0	0	14	9	6	2	17	5	9	0	0	0	
1	1	1	0	0	0	0	0	0	0	0	0	0	0	0	0	5	5	3	1	2	2	0	0	1	1	
2	1	1	0	0	0	0	0	0	0	0	0	0	0	0	0	0	0	0	0	0	0	0	0	0	0	
1	1	0	0	2	2	2	0	1	1	1	0	0	0	0	0	26	22	12	2	1	1	1	0	0	0	
0	0	0	0	22	15	6	0	0	0	0	0	0	0	0	0	2	1	2	0	15	8	4	0	0	0	
51	38	32	15	55	39	29	21	8	8	2	0	20	15	7	8	80	68	39	33	22	16	7	9	9	9	
1	1	0	1	0	0	0	0	0	0	0	0	0	0	0	0	14	14	4	3	0	0	0	0	0	0	
16	4	6	0	5	1	4	0	1	1	0	0	1	0	1	0	7	3	2	2	3	1	2	1	1	1	
59	29	23	8	56	12	27	8	3	1	0	0	5	2	1	3	18	9	3	2	34	10	11	7	7	7	
31	21	9	8	23	12	6	2	5	2	1	0	8	5	5	3	44	27	12	7	14	9	6	5	5	5	
0	0	0	0	6	3	2	2	1	0	1	0	0	0	0	0	5	4	1	1	2	0	0	0	0	0	
0	0	0	0	0	0	0	0	0	0	0	0	0	0	0	0	1	1	1	0	0	0	0	0	0	0	
74	43	28	3	140	75	58	3	2	2	1	0	26	20	14	0	33	28	12	1	98	57	44	0	0	0	
17	14	6	3	9	7	1	2	0	0	0	0	1	1	1	0	13	7	2	2	1	1	1	0	0	0	
18	13	8	7	8	6	3	5	1	0	0	0	4	3	1	2	45	38	27	16	7	5	1	4	4	4	
16	15	10	2	0	0	0	0	0	0	0	0	6	4	1	0	0	0	0	0	0	0	0	0	0	0	
0	0	0	0	25	20	9	9	0	0	0	0	0	0	0	0	27	25	8	12	8	7	1	3	3	3	
21	14	9	8	3	0	0	1	0	0	0	0	2	1	0	0	25	15	4	5	1	0	0	0	0	0	
4	3	1	2	1	1	0	1	0	0	0	0	0	0	0	0	6	5	3	3	2	2	1	0	0	0	
2	1	0	0	2	2	2	0	0	0	0	0	0	0	0	0	7	6	2	3	0	0	0	0	0	0	
6	6	1	4	1	0	0	0	0	0	0	0	0	0	0	0	0	0	0	0	0	0	0	0	0	0	
9	6	4	3	123	47	11	9	1	1	0	0	0	0	0	0	13	8	4	2	98	30	6	2	2	2	
12	8	1	1	90	30	15	3	0	0	0	0	2	1	1	0	8	5	2	0	50	18	13	6	6	6	
7	7	3	2	0	0	0	0	0	0	0	0	0	0	0	0	4	1	0	0	2	2	2	0	0	0	
7	6	1	0	5	0	0	0	0	0	0	0	0	0	0	0	2	2	1	0	2	1	0	0	0	0	
14	11	4	3	3	1	1	1	2	2	1	0	3	3	1	0	14	13	7	5	2	2	2	0	0	0	
10	4	2	1	4	2	1	0	1	0	0	0	0	0	0	0	9	1	0	0	0	0	0	0	0	0	
1	1	0	0	1	1	0	0	0	0	0	0	1	1	1	1	3	3	3	1	0	0	0	0	0	0	
0	0	0	0	0	0	0	0	0	0	0	0	0	0	0	0	0	0	0	0	0	0	0	0	0	0	
30	23	14	8	3	2	1	0	0	0	0	0	2	2	0	1	24	21	11	4	1	1	1	0	0	0	
4	4	0	0	8	4	4	3	0	0	0	0	0	0	0	0	0	0	0	0	25	19	10	6	6	6	
9	7	1	4	3	0	0	1	0	0	0	0	4	4	1	0	10	7	2	2	1	1	1	0	0	0	
489	323	188	90	700	326	211	90	31	20	7	0	94	71	38	20	547	408	201	130	440	213	127	50	50	50	

17	Kleintiere, kleine Haustiere Klein- und Heimtiere Pelztierkrankheiten
18	Kleintiere zus. Teilgebiet Chirurgie
19	Klinische Laboratoriumsdiagnostik Laboratoriumsdiagnostik
20	Hygiene in der Nahrungsgüterwirtschaft Hygiene und Mikrobiologie Lebensmittel Lebensmittelhygiene Lebensmittelhygiene und Schlachthof Lebensmittelüberwachung und Lebensmittelhygiene

21	Mikrobiologie Mikrobiologie und Serologie
22	Milchhygiene Milchhygiene und Milchtechnologie
30	Physiologie Physiologie und Physiologische Chemie
31	Radiologie/Strahlenkunde Radiobiologie Röntgendiagnostik und andere bildgebende Verfahren
33	Rinder Rinderproduktion

34	Schweine Schweinekrankheiten Schweineproduktion
35	Tiernahrung und Diätetik Tiernahrung
36	Tierhygiene Tierhygiene und Tierhaltung
37	Tierschutz Tierschutzkunde
39	Verhaltenskunde Tierverhalten
43	Zoo-, Gehege- und Wildtiere Zootiere, Zoo- und Wildtiere Wildtiere/Wildbiologie, Wildtierkunde

Tab. 4: Gebietsbezeichnungen (Fortsetzung)
Anzahl der Fachtierärztinnen und Fachtierärzte in Deutschland zum 31. Dezember 2012

Kammerbereich	Niedersachsen				Nordrhein				Westfalen-Lippe			
	ges.	aktiv	w	WBE	ges.	aktiv	w	WBE	ges.	aktiv	w	WBE
Fachtierärztin/Fachtierarzt für *												
01 Allgemeinpraxis	3	0	0	0	2	1	0	0	3	0	0	0
02 Anästhesiologie	3	3	1	0	0	0	0	0	0	0	0	0
03 Anatomie	16	13	6	1	1	1	0	0	0	0	0	0
04 Bakteriologie und Mykologie	3	3	1	0	1	1	0	1	2	2	2	1
05 Bienen	0	0	0	0	0	0	0	0	0	0	0	0
06 Biochemie	0	0	0	0	0	0	0	0	0	0	0	0
07 Chirurgie	7	7	0	1	23	21	5	11	13	13	3	6
08 Epidemiologie	9	9	3	1	0	0	0	0	0	0	0	0
09 Fische	4	2	0	0	0	0	0	0	2	2	0	0
10 Fleischhygiene	32	23	8	2	8	2	0	0	14	8	0	5
11 Reproduktionsmedizin	63	38	15	9	12	9	3	1	12	10	6	2
12 Geflügel	49	36	13	4	10	6	5	1	10	7	2	1
13 Immunologie	1	1	1	0	0	0	0	0	0	0	0	0
14 Informatik und Dokumentation	6	6	2	0	4	1	1	0	0	0	0	0
15 Innere Medizin	6	5	3	0	8	8	3	0	0	0	0	0
16 Kleine Wiederkäuer	8	6	0	0	3	1	1	0	0	0	0	0
17 Klein- und Heimtiere	78	69	41	8	102	89	40	38	81	74	37	32
18 Kleintierchirurgie	0	0	0	0	1	1	0	1	0	0	0	0
19 Laboratoriumsdiagnostik	19	11	4	3	2	2	0	0	2	2	2	0
20 Lebensmittelhygiene	29	18	10	1	41	10	4	4	28	11	4	2
21 Mikrobiologie	81	57	18	6	21	10	5	2	16	9	8	1
22 Milchhygiene	13	7	2	0	6	2	2	0	7	3	2	1
23 Molekulargenetik und Gentechnologie	7	7	5	1	0	0	0	0	0	0	0	0
24 Öffentliches Veterinärwesen	207	144	74	0	110	83	38	0	99	76	33	0
25 Parasitologie	13	9	4	0	10	7	3	2	5	3	2	0
26 Pathologie	38	32	19	2	21	14	7	4	15	9	3	4
27 Pferde	0	0	0	0	0	0	0	0	0	0	0	0
28 Pferdechirurgie	95	88	32	8	50	48	18	19	63	61	13	27
29 Pharmakologie und Toxikologie	24	17	3	2	17	11	5	3	2	0	0	0
30 Physiologie	10	8	3	2	0	0	0	0	1	1	1	0
31 Radiologie/Strahlkunde	2	2	0	0	5	4	1	2	0	0	0	0
32 Reptilien	0	0	0	0	0	0	0	0	0	0	0	0
33 Rinder	43	28	8	4	10	6	2	2	13	5	1	2
34 Schweine	89	60	16	5	11	2	0	1	34	26	8	15
35 Tierernährung und Diätetik	19	13	9	0	5	4	2	0	4	4	2	0
36 Tierhygiene	11	8	2	0	1	1	0	0	0	0	0	0
37 Tierschutz	27	22	8	3	9	7	5	2	2	2	0	0
38 Tropenveterinärmedizin	9	3	0	0	7	4	1	0	0	0	0	0
39 Verhaltenskunde	2	1	1	0	1	1	1	0	0	0	0	0
40 Tierzucht und Biotechnologie	0	0	0	0	0	0	0	0	0	0	0	0
41 Versuchstierkunde	26	16	9	0	23	17	13	5	5	4	1	1
42 Virologie	11	11	3	1	4	2	2	0	4	3	3	1
43 Zoo-, Gehege- und Wildtiere	6	2	2	0	3	1	1	1	6	5	3	3
Fachtieranerkennungen	1069	785	326	64	532	377	168	100	443	340	136	104

ges.: gesamt (inkl. Ruheständler); aktiv: aktiv tätig; w: weiblich; WBE: mit Weiterbildungsermächtigung

* enthalten sind bei dem Gebiet:

01	Allgemeinpraxis bzw. klinische Veterinärmedizin Allgemeine Veterinärmedizin Allgemeines Veterinärwesen Tierärztliche Allgemeinpraxis
03	Anatomie, Anatomie und Embryologie
04	Bakteriologie und Mykologie, Bakteriologie
08	Epidemiologie, Epizootologie
10	Fleischhygiene Fleischhygiene und Fleischtechnologie Fleischhygiene und Schlachthofwesen

11	Fortpflanzung Reproduktionsmedizin Zucht Hygiene und Besamung Zucht Hygiene und Biotechnologie der Fortpflanzung
12	Geflügel Geflügelproduktion Geflügel und Ziervogel Geflügel, Wild- und Ziergeflügel Geflügel, Wild-, Zier- und Zoovogel Geflügel, Ziervogel und Tauben Wirtschafts-, Wild- und Ziergeflügel
13	Immunologie Immunologie und Serologie

14	Informatik und Dokumentation Information und Dokumentation Informationstechnologie Informationstechnologie in der Tiermedizin Tierärztliche Informatik und Dokumentation
15	Innere Medizin Innere Medizin der Kleintiere zus. Teilgebiet Innere Medizin (Pferde) Innere Medizin der Klein- und Heimtiere
16	Kleine Wiederkäuer Schafe Schafe und Ziegen Schafkrankheiten Schafproduktion

Rheinland-Pfalz				Saarland				Sachsen				Sachsen-Anhalt				Schleswig-Holstein				Thüringen			
ges.	aktiv	w	WBE	ges.	aktiv	w	WBE	ges.	aktiv	w	WBE	ges.	aktiv	w	WBE	ges.	aktiv	w	WBE	ges.	aktiv	w	WBE
2	0	0	1	0	0	0	0	15	12	3	0	19	12	3	1	1	0	0	0	3	1	0	0
0	0	0	0	0	0	0	0	3	3	1	1	0	0	0	0	0	0	0	0	0	0	0	0
0	0	0	0	1	0	0	0	8	7	2	3	44	12	3	0	1	1	1	0	1	1	0	0
1	1	1	0	0	0	0	0	6	3	1	0	3	3	2	2	0	0	0	0	10	4	1	4
0	0	0	0	0	0	0	0	3	2	0	1	0	0	0	0	0	0	0	0	0	0	0	0
0	0	0	0	0	0	0	0	3	3	1	0	0	0	0	0	0	0	0	1	0	0	0	0
3	3	1	0	1	1	0	0	11	10	6	5	2	1	1	0	6	4	2	2	3	2	0	0
2	2	1	0	0	0	0	0	11	5	2	4	8	4	2	1	0	0	0	0	15	6	0	0
0	0	0	0	0	0	0	0	3	2	2	2	1	1	1	1	0	0	0	0	4	1	0	1
2	1	0	0	1	1	0	0	30	8	7	3	24	10	7	4	4	3	2	0	15	9	4	5
8	3	1	4	1	1	1	0	18	13	2	1	5	1	0	2	10	5	3	0	6	3	1	1
5	3	2	2	1	1	1	0	24	9	8	4	31	14	12	0	4	2	1	0	18	10	5	2
0	0	0	0	0	0	0	0	4	4	0	2	8	3	1	1	0	0	0	0	4	2	1	2
0	0	0	0	0	0	0	0	5	4	3	2	0	0	0	0	0	0	0	0	5	3	0	1
2	2	2	0	0	0	0	0	17	15	8	4	1	1	1	0	1	0	0	0	0	0	0	0
0	0	0	0	0	0	0	0	23	11	4	0	25	17	4	1	1	1	1	0	22	12	6	1
49	40	22	22	3	3	2	2	82	75	37	29	31	24	18	6	49	41	24	15	42	34	20	15
1	1	0	0	0	0	0	0	4	4	1	3	0	0	0	0	4	4	1	2	2	2	0	2
1	1	1	0	1	1	0	0	5	3	1	1	7	2	3	0	5	1	0	0	2	0	0	0
12	7	3	4	4	1	1	1	100	45	38	26	46	20	20	12	19	13	6	2	44	21	20	9
20	13	5	3	6	5	1	0	31	18	12	7	13	10	6	2	18	11	3	4	9	8	7	2
2	1	1	1	0	0	0	0	7	2	4	3	4	2	1	1	3	0	0	0	4	1	1	0
0	0	0	0	0	0	0	0	0	0	0	0	0	0	0	0	0	0	0	0	0	0	0	0
50	38	14	1	14	11	6	0	143	75	43	0	83	50	30	18	64	51	27	0	107	63	35	18
3	2	2	1	0	0	0	0	10	9	6	4	1	1	1	0	4	2	2	0	4	4	2	2
17	12	8	6	0	0	0	0	22	15	10	8	9	3	3	4	5	4	2	0	6	3	2	3
13	12	7	5	5	4	1	2	0	0	0	0	0	0	0	0	0	0	0	0	7	7	3	4
0	0	0	0	0	0	0	0	24	22	4	12	7	6	0	1	34	33	14	15	1	1	0	0
17	12	2	9	0	0	0	0	10	7	5	5	1	1	0	0	8	7	3	1	2	0	1	0
1	1	0	0	0	0	0	0	7	4	2	2	1	1	0	1	5	4	0	0	2	1	1	1
0	0	0	0	0	0	0	0	6	6	3	4	0	0	0	0	0	0	0	0	6	2	1	0
1	1	1	1	0	0	0	0	0	0	0	0	0	0	0	0	0	0	0	0	0	0	0	0
8	3	1	3	0	0	0	0	139	68	9	11	91	34	3	3	12	8	2	5	127	61	6	8
5	1	0	1	0	0	0	0	99	54	26	9	72	21	12	3	13	6	1	1	75	37	16	3
2	1	0	1	0	0	0	0	4	2	1	2	0	0	0	0	4	2	1	0	0	0	0	0
3	0	0	0	0	0	0	0	8	6	0	2	4	3	2	2	0	0	0	0	3	2	0	0
3	3	2	0	2	1	0	0	5	2	0	1	0	0	0	0	1	1	0	0	0	0	0	0
3	1	0	0	0	0	0	0	2	1	0	0	0	0	0	0	3	0	0	0	0	0	0	0
1	1	1	0	1	1	1	0	0	0	0	0	0	0	0	0	2	2	1	0	0	0	0	0
0	0	0	0	0	0	0	0	0	0	0	0	0	0	0	0	1	1	1	0	0	0	0	0
10	7	5	4	0	0	0	0	5	5	5	2	3	2	1	1	7	7	2	1	1	1	1	1
2	2	2	1	0	0	0	0	14	12	3	7	8	7	3	4	2	2	1	0	10	6	5	2
0	0	0	0	1	1	0	0	7	4	2	0	4	3	1	1	3	3	1	0	2	1	1	0
249	175	85	70	42	32	14	5	918	550	262	170	556	269	141	72	294	219	102	48	563	309	140	87

17	Kleintiere, kleine Haustiere Klein- und Heimtiere Pelztierkrankheiten
18	Kleintiere zus. Teilgebiet Chirurgie
19	Klinische Laboratoriumsdiagnostik Laboratoriumsdiagnostik
20	Hygiene in der Nahrungsgüterwirtschaft Hygiene und Mikrobiologie Lebensmittel Lebensmittelhygiene Lebensmittelhygiene und Schlachthof Lebensmittelüberwachung und Lebensmittelhygiene

21	Mikrobiologie Mikrobiologie und Serologie
22	Milchhygiene Milchhygiene und Milchtechnologie
30	Physiologie Physiologie und Physiologische Chemie
31	Radiologie/Strahlenkunde Radiobiologie Röntgendiagnostik und andere bildgebende Verfahren
33	Rinder Rinderproduktion

34	Schweine Schweinekrankheiten Schweineproduktion
35	Tierernährung und Diätetik Tierernährung
36	Tierhygiene Tierhygiene und Tierhaltung
37	Tierschutz Tierschutzkunde
39	Verhaltenskunde Tierverhalten
43	Zoo-, Gehege- und Wildtiere Zootiere, Zoo- und Wildtiere Wildtiere/Wildbiologie, Wildtierkunde

Tab. 5: Zusatzbezeichnungen

Anzahl der Tierärztinnen und Tierärzte in Deutschland zum 31. Dezember 2012

Kammerbereich	gesamt				Baden-Württemberg				Bayern			
	ges.	aktiv	w	WBE	ges.	aktiv	w	WBE	ges.	aktiv	w	WBE
Zusatzbezeichnung *												
01 Akupunktur	93	43	9	6	12	1	0	0	8	7	1	3
02 Anästhesie beim Kleintier	28	27	17	9	3	3	2	1	15	14	9	5
03 Artenschutz	7	4	0	0	2	2	0	0	0	0	0	0
04 Augenheilkunde beim Kleintier	125	120	72	42	6	4	6	2	41	40	22	20
05 Augenheilkunde beim Pferd	21	21	10	0	0	0	0	0	0	0	0	0
06 Tierärztliche Bestandsbetreuung und Qualitätssicherung im Erzeugerbetrieb	117	110	20	2	9	8	1	0	29	27	5	2
07 Tierärztliche Bestandsbetreuung und Qualitätssicherung im Erzeugerbetrieb - Wirtschaftsgeflügel	6	6	1	1	1	1	0	0	0	0	0	0
08 Tierärztliche Betreuung von Pferdesportveranstaltungen	445	415	119	0	76	69	21	0	141	132	40	0
09 Bienen	2	1	0	0	0	0	0	0	0	0	0	0
10 Biologische Tiermedizin	30	28	14	8	7	7	5	2	0	0	0	0
11 Biologische Tiermedizin - Nutztiere	12	11	4	4	0	0	0	0	12	11	4	4
12 Dermatologie beim Kleintier	8	8	7	1	0	0	0	0	0	0	0	0
13 Dermatologie beim Pferd	8	8	7	1	2	2	1	0	0	0	0	0
14 Ernährungsberatung (Kleintiere)	8	8	8	3	0	0	0	0	8	8	8	3
15 Gentechnologie	8	8	4	0	0	0	0	0	5	5	4	0
16 Heimtiere	19	19	17	1	2	2	2	0	3	3	3	0
17 Homöopathie	210	182	115	26	15	13	8	0	86	76	48	21
18 Hygiene- und Qualitätsmanagement im Lebensmittelbereich	402	357	143	0	15	14	8	0	176	147	36	0
19 Tierärztliche Informatik und Dokumentation	9	9	2	0	0	0	0	0	4	4	1	0
20 Kardiologie beim Kleintier	24	23	11	7	2	2	1	0	8	8	5	5
21 Molekularbiologie	14	14	5	4	0	0	0	0	0	0	0	0
22 Physiotherapie	32	32	25	3	4	4	3	0	13	13	10	1
23 Physiotherapie und Osteopathie bei Pferden	1	1	1	0	0	0	0	0	0	0	0	0
24 Reproduktionsmedizin Schwein	1	0	0	0	0	0	0	0	0	0	0	0
25 Reptilien	38	38	27	4	8	8	6	0	0	0	0	0
26 Röntgenologie/Sonografie	11	11	2	0	0	0	0	0	0	0	0	0
27 Tiergesundheits- und Tierseuchenmanagement	16	14	4	2	0	0	0	0	0	0	0	0
28 Tierschutz	19	13	4	2	9	5	2	1	0	0	0	0
29 Tierverhaltenstherapie	83	80	68	5	7	7	6	0	19	17	18	4
30 Zahnheilkunde beim Kleintier	70	66	30	22	0	0	0	0	48	46	22	16
31 Zahnheilkunde beim Pferd	26	26	7	2	1	1	0	0	3	3	2	1
32 Zahnheilkunde/Tierzahnheilkunde	44	41	13	3	6	5	4	0	3	3	0	1
33 Zier-, Zoo- und Wildvögel	37	36	20	5	3	3	1	0	0	0	0	0
Zusatzbezeichnungen	1974	1780	786	163	190	161	77	6	622	564	238	86

ges.: gesamt (inkl. Ruheständler); aktiv: aktiv tätig; w: weiblich; WBE: mit Weiterbildungsermächtigung

* enthalten sind bei der Zusatzbezeichnung:

04	Augenheilkunde Augenheilkunde - Kleintiere		
05	Augenheilkunde - Pferd		
06	Bestandsbetreuung kleine Wiederkäuer Bestandsbetreuung - Rind Bestandsbetreuung - Schwein Integrierte tierärztliche Bestandsbetreuung und Qualitätssicherung im Erzeugerbetrieb - Rind Tierärztliche Bestandsbetreuung und Qualitätssicherung im Erzeugerbetrieb - Rind/Schwein	08	Betreuung von Pferdesportveranstaltungen Tierärztliche Tätigkeit auf der Rennbahn Turniersporttierarzt Turniertierarzt Turniertiersportarzt Turnier- und Rennbartierarzt Turnier- und Rennbartierarzt
07	Bestandsbetreuung - Geflügel Bestandsbetreuung - Wirtschaftsgeflügel Wirtschaftsgeflügel	09	Bienenkrankheiten Bienenkunde
		10	Biologische Tiermedizin und Naturheilverfahren - Kleintier Naturheilverfahren
		11	Biologische Tiermedizin und Naturheilverfahren - Nutztiere
		12	Dermatologie Dermatologie beim Klein- und Heimtier
		15	Gentechnologie bei Tieren
		16	Heimtiere/Kleinsäuger Kleinsäuger
		18	Bakteriologische Lebensmitteluntersuchung Hygieneberatung im Lebensmittelbereich Qualitäts- und Hygienemanagement im Lebensmittelbereich Qualitäts- und Umweltmanagement im Lebensmittelbereich Tierärztliche Hygieneberatung im Lebensmittelbereich

Berlin				Brandenburg				Bremen				Hamburg				Hessen				Mecklenburg-Vorpommern			
ges.	aktiv	w	WBE	ges.	aktiv	w	WBE	ges.	aktiv	w	WBE	ges.	aktiv	w	WBE	ges.	aktiv	w	WBE	ges.	aktiv	w	WBE
2	0	0	0	12	6	0	1	0	0	0	0	0	0	0	0	11	3	2	0	0	0	0	0
0	0	0	0	0	0	0	0	0	0	0	0	0	0	0	0	4	4	4	2	0	0	0	0
3	2	0	0	2	0	0	0	0	0	0	0	0	0	0	1	1	0	0	0	0	0	0	0
10	9	6	1	0	0	0	0	0	0	0	0	0	0	0	14	14	10	7	2	2	1	0	0
0	0	0	0	3	3	2	0	0	0	0	0	1	1	0	0	0	0	0	0	0	0	0	0
2	2	2	0	4	3	1	0	0	0	0	0	0	0	0	0	0	0	0	0	10	10	1	0
0	0	0	0	0	0	0	0	0	0	0	0	0	0	0	0	0	0	0	0	0	0	0	0
4	4	3	0	19	17	1	0	0	0	0	0	4	4	2	0	13	13	5	0	3	3	0	0
0	0	0	0	0	0	0	0	0	0	0	0	0	0	0	0	0	0	0	0	0	0	0	0
3	2	0	0	1	1	0	0	1	1	0	0	0	0	0	0	4	3	1	2	0	0	0	0
0	0	0	0	0	0	0	0	0	0	0	0	0	0	0	0	0	0	0	0	0	0	0	0
2	2	2	1	0	0	0	0	0	0	0	0	0	0	0	1	1	1	0	0	0	0	0	0
0	0	0	0	0	0	0	0	0	0	0	0	1	1	1	0	0	0	0	0	0	0	0	0
0	0	0	0	0	0	0	0	0	0	0	0	0	0	0	0	0	0	0	0	0	0	0	0
1	1	0	0	0	0	0	0	0	0	0	0	0	0	0	2	2	0	0	0	0	0	0	0
3	3	3	0	2	2	2	0	0	0	0	0	0	0	0	0	0	0	0	0	0	0	0	0
3	2	1	0	2	2	2	0	0	0	0	0	2	2	0	0	29	22	14	2	1	1	0	0
28	26	19	0	5	5	3	0	1	1	0	0	3	3	1	0	37	29	15	0	6	6	3	0
1	1	1	0	2	2	0	0	0	0	0	0	0	0	0	1	1	0	0	0	0	0	0	0
3	2	1	1	0	0	0	0	0	0	0	0	1	1	0	0	6	6	2	1	0	0	0	0
3	3	1	0	0	0	0	0	0	0	0	0	0	0	0	0	0	0	0	3	3	3	2	0
2	2	2	1	1	1	1	0	0	0	0	0	1	1	1	0	1	1	1	0	0	0	0	0
0	0	0	0	0	0	0	0	0	0	0	0	0	0	0	0	0	0	0	0	0	0	0	0
0	0	0	0	0	0	0	0	0	0	0	0	0	0	0	0	0	0	0	0	0	0	0	0
0	0	0	0	1	1	1	0	0	0	0	0	1	1	1	0	3	3	2	0	1	1	0	0
0	0	0	0	0	0	0	0	0	0	0	0	0	0	0	0	0	0	0	0	0	0	0	0
0	0	0	0	0	0	0	0	0	0	0	0	0	0	0	0	0	0	0	0	0	0	0	0
0	0	0	0	0	0	0	0	0	0	0	0	0	0	0	2	1	0	1	1	1	1	0	0
2	2	1	0	1	1	0	0	0	0	0	0	1	1	1	0	8	8	7	0	0	0	0	0
0	0	0	0	0	0	0	0	0	0	0	0	0	0	0	4	4	3	2	0	0	0	0	0
0	0	0	0	0	0	0	0	0	0	0	0	1	1	1	0	2	2	0	1	0	0	0	0
2	1	0	1	0	0	0	0	0	0	0	0	5	5	1	0	1	1	1	0	3	3	1	0
2	2	2	0	2	2	2	0	0	0	0	0	1	1	1	0	0	0	0	0	0	0	0	0
76	66	44	5	57	46	15	1	2	2	0	0	22	22	10	0	144	119	68	18	30	30	10	2

19	Informatik und Dokumentation Tierärztliche Information und Dokumentation
20	Kardiologie Kardiologie bei Klein- und Heimtieren Kleintierkardiologie
22	Physikalische Medizin/Physiotherapie Physikalische Therapie Physikalische Therapie (Physiotherapie) Physikalische Therapie und Physiotherapie Physiotherapie und Rehabilitation bei Kleintieren
23	Physiotherapie und Osteotherapie bei Pferden

25	Amphibien- und Reptilienkrankheiten Reptilien/Amphibien Reptilienkrankheiten Reptilien und Amphibien
26	Bildgebende Diagnostik, Röntgenologie/Sonografie
28	Tierschutzkunde
29	Tierverhaltenstherapie (Schwerpunkt „Tierart“) Tierverhaltenstherapie beim Kleintier Verhaltenstherapie Verhaltenstherapie beim Kleintier Verhaltenskunde und -therapie (ggf. + Tierart)

30	Tierzahnheilkunde Zahnheilkunde Zahnheilkunde beim Klein- und Heimtier Zahnheilkunde Kleintiere
31	Zahnheilkunde (Pferd) Zahnheilkunde – Pferd
33	Tauben und Ziervögel Tauben- und Ziervogelerkrankungen Wild- und Ziervögel Ziervögel

Tab. 5: Zusatzbezeichnungen (Fortsetzung)
Anzahl Tierärztinnen und Tierärzte in Deutschland zum 31. Dezember 2012

Kammerbereich	Niedersachsen				Nordrhein				Westfalen-Lippe			
	ges.	aktiv	w	WBE	ges.	aktiv	w	WBE	ges.	aktiv	w	WBE
01 Akupunktur	3	0	0	0	2	1	0	0	3	0	0	0
02 Anästhesie beim Kleintier	3	3	1	0	0	0	0	0	0	0	0	0
03 Artenschutz	0	0	0	0	0	0	0	0	0	0	0	0
04 Augenheilkunde beim Kleintier	0	0	0	0	20	20	11	0	5	5	2	0
05 Augenheilkunde beim Pferd	14	14	8	0	0	0	0	0	0	0	0	0
06 Tierärztliche Bestandsbetreuung und Qualitätssicherung im Erzeugerbetrieb	29	28	5	0	0	0	0	0	4	4	1	0
07 Tierärztliche Bestandsbetreuung und Qualitätssicherung im Erzeugerbetrieb - Wirtschaftsgeflügel	1	1	0	0	0	0	0	0	0	0	0	0
08 Tierärztliche Betreuung von Pferdesportveranstaltungen	29	26	9	0	12	12	3	0	10	10	3	0
09 Bienen	0	0	0	0	0	0	0	0	0	0	0	0
10 Biologische Tiermedizin	0	0	0	0	1	1	1	0	0	0	0	0
11 Biologische Tiermedizin - Nutztiere	0	0	0	0	0	0	0	0	0	0	0	0
12 Dermatologie beim Kleintier	0	0	0	0	5	5	4	0	0	0	0	0
13 Dermatologie beim Pferd	3	3	3	0	0	0	0	0	0	0	0	0
14 Ernährungsberatung (Kleintiere)	0	0	0	0	0	0	0	0	0	0	0	0
15 Gentechnologie	0	0	0	0	0	0	0	0	0	0	0	0
16 Heimtiere	3	3	3	0	3	3	2	0	0	0	0	0
17 Homöopathie	29	26	17	0	11	11	7	0	1	1	0	0
18 Hygiene- und Qualitätsmanagement im Lebensmittelbereich	47	46	22	0	8	8	1	0	6	5	2	0
19 Tierärztliche Informatik und Dokumentation	1	1	0	0	0	0	0	0	0	0	0	0
20 Kardiologie beim Kleintier	2	2	1	0	2	2	1	0	0	0	0	0
21 Molekularbiologie	2	2	0	0	0	0	0	0	0	0	0	0
22 Physiotherapie	0	0	0	0	3	3	3	0	0	0	0	0
23 Physiotherapie und Osteopathie bei Pferden	0	0	0	0	0	0	0	0	0	0	0	0
24 Reproduktionsmedizin Schwein	0	0	0	0	0	0	0	0	0	0	0	0
25 Reptilien	5	5	4	0	3	3	2	0	1	1	1	0
26 Röntgenologie/Sonografie	0	0	0	0	6	6	1	0	5	5	1	0
27 Tiergesundheits- und Tierseuchenmanagement	0	0	0	0	0	0	0	0	0	0	0	0
28 Tierschutz	1	1	0	0	0	0	0	0	0	0	0	0
29 Tiervershaltenstherapie	6	5	5	0	5	5	4	0	2	2	1	0
30 Zahnheilkunde beim Kleintier	3	3	1	0	0	0	0	0	2	2	0	0
31 Zahnheilkunde beim Pferd	6	6	2	0	2	2	0	0	2	2	0	0
32 Zahnheilkunde/Tierzahnheilkunde	4	4	1	0	13	12	3	0	0	0	0	0
33 Zier-, Zoo- und Wildvögel	2	2	2	0	6	5	1	0	0	0	0	0
Zusatzbezeichnungen	193	181	84	0	102	99	44	0	41	37	11	0

ges.: gesamt (inkl. Ruheständler); aktiv: aktiv tätig; w: weiblich; WBE: mit Weiterbildungsermächtigung

* enthalten sind bei der Zusatzbezeichnung:

04	Augenheilkunde Augenheilkunde – Kleintiere
05	Augenheilkunde – Pferd
06	Bestandsbetreuung kleine Wiederkäuer Bestandsbetreuung – Rind Bestandsbetreuung – Schwein Integrierte tierärztliche Bestandsbetreuung und Qualitätssicherung im Erzeugerbetrieb – Rind Tierärztliche Bestandsbetreuung und Qualitätssicherung im Erzeugerbetrieb – Rind/Schwein
07	Bestandsbetreuung – Geflügel Bestandsbetreuung – Wirtschaftsgeflügel Wirtschaftsgeflügel

08	Betreuung von Pferdesportveranstaltungen Tierärztliche Tätigkeit auf der Rennbahn Turniersporttierarzt Turniertierarzt Turniertiersportarzt Turnier- und/oder Renntierarzt Turnier- und Rennbahntierarzt
09	Bienenkrankheiten Bienenkunde
10	Biologische Tiermedizin und Naturheilverfahren – Kleintier Naturheilverfahren
11	Biologische Tiermedizin und Naturheilverfahren – Nutztiere

12	Dermatologie Dermatologie beim Klein- und Heimtier
15	Gentechnologie bei Tieren
16	Heimtiere/Kleinsäuger Kleinsäuger
18	Bakteriologische Lebensmitteluntersuchung Hygieneberatung im Lebensmittelbereich Qualitäts- und Hygienemanagement im Lebensmittelbereich Qualitäts- und Umweltmanagement im Lebensmittelbereich Tierärztliche Hygieneberatung im Lebensmittelbereich

Rheinland-Pfalz				Saarland				Sachsen				Sachsen-Anhalt				Schleswig-Holstein				Thüringen			
ges.	aktiv	w	WBE	ges.	aktiv	w	WBE	ges.	aktiv	w	WBE	ges.	aktiv	w	WBE	ges.	aktiv	w	WBE	ges.	aktiv	w	WBE
2	0	0	1	0	0	0	0	15	12	3	0	19	12	3	1	1	0	0	0	3	1	0	0
0	0	0	0	0	0	0	0	3	3	1	1	0	0	0	0	0	0	0	0	0	0	0	0
0	0	0	0	0	0	0	0	0	0	0	0	0	0	0	1	1	0	0	0	0	0	0	0
11	10	4	7	0	0	0	0	9	9	6	3	4	4	2	1	0	0	0	0	3	3	2	1
0	0	0	0	0	0	0	0	0	0	0	0	0	0	0	3	3	0	0	0	0	0	0	0
0	0	0	0	0	0	0	0	0	0	0	0	0	0	0	30	28	4	0	0	0	0	0	0
0	0	0	0	0	0	0	0	2	2	0	1	0	0	0	0	0	0	0	0	2	2	1	0
15	15	6	0	2	2	0	0	36	35	4	0	45	41	9	0	10	9	3	0	26	23	10	0
0	0	0	0	0	0	0	0	0	0	0	0	2	1	0	0	0	0	0	0	0	0	0	0
3	3	1	2	3	3	1	0	5	5	3	2	1	1	1	0	1	1	1	0	0	0	0	0
0	0	0	0	0	0	0	0	0	0	0	0	0	0	0	0	0	0	0	0	0	0	0	0
0	0	0	0	0	0	0	0	0	0	0	0	0	0	0	0	0	0	0	0	0	0	0	0
1	1	1	1	0	0	0	0	0	0	0	0	1	1	1	0	0	0	0	0	0	0	0	0
0	0	0	0	0	0	0	0	0	0	0	0	0	0	0	0	0	0	0	0	0	0	0	0
0	0	0	0	0	0	0	0	0	0	0	0	0	0	0	0	0	0	0	0	0	0	0	0
1	1	1	0	2	2	1	1	0	0	0	0	0	0	0	0	0	0	0	0	0	0	0	0
6	4	3	2	4	4	2	0	5	4	5	1	5	4	2	0	8	7	5	0	3	3	1	0
14	14	4	0	12	11	3	0	12	12	8	0	12	10	6	0	12	12	7	0	8	8	5	0
0	0	0	0	0	0	0	0	0	0	0	0	0	0	0	0	0	0	0	0	0	0	0	0
0	0	0	0	0	0	0	0	0	0	0	0	0	0	0	0	0	0	0	0	0	0	0	0
0	0	0	0	0	0	0	0	4	4	0	2	1	1	0	0	0	0	0	1	1	1	0	0
0	0	0	0	0	0	0	0	2	2	2	1	0	0	0	0	3	3	1	0	2	2	1	0
0	0	0	0	1	1	1	0	0	0	0	0	0	0	0	0	0	0	0	0	0	0	0	0
0	0	0	0	0	0	0	0	0	0	0	0	0	0	0	0	0	0	0	1	0	0	0	0
4	4	3	1	0	0	0	0	9	9	6	3	1	1	1	0	1	1	0	0	0	0	0	0
0	0	0	0	0	0	0	0	0	0	0	0	0	0	0	0	0	0	0	0	0	0	0	0
0	0	0	0	0	0	0	0	11	9	3	2	4	4	1	0	0	0	0	1	1	0	0	0
1	1	0	0	0	0	0	0	0	0	0	0	0	0	0	5	4	1	0	0	0	0	0	0
18	18	15	1	3	3	2	0	1	1	0	0	0	0	0	8	8	6	0	2	2	2	0	0
7	6	1	3	3	2	1	0	2	2	1	1	0	0	0	1	1	1	0	0	0	0	0	0
0	0	0	0	0	0	0	0	0	0	0	0	0	0	0	9	9	2	0	0	0	0	0	0
0	0	0	0	0	0	0	0	0	0	0	0	0	0	0	4	4	1	1	3	3	1	0	0
1	1	1	0	1	1	1	0	16	16	8	5	2	2	1	0	0	0	0	1	1	0	0	0
84	78	40	18	31	29	12	1	132	125	50	22	97	82	27	2	97	91	32	1	56	50	24	1

19	Informatik und Dokumentation Tierärztliche Information und Dokumentation
20	Kardiologie Kardiologie bei Klein- und Heimtieren Kleintierkardiologie
22	Physikalische Medizin/Physiotherapie Physikalische Therapie Physikalische Therapie (Physiotherapie) Physikalische Therapie und Physiotherapie Physiotherapie und Rehabilitation bei Kleintieren
23	Physiotherapie und Osteotherapie bei Pferden

25	Amphibien- und Reptilienkrankheiten Reptilien/Amphibien Reptilienkrankheiten Reptilien und Amphibien
26	Bildgebende Diagnostik, Röntgenologie/Sonografie
28	Tierschutzkunde
29	Tierverhaltenstherapie (Schwerpunkt „Tierart“) Tierverhaltenstherapie beim Kleintier Verhaltenstherapie Verhaltenstherapie beim Kleintier Verhaltenskunde und -therapie (ggf. + Tierart)

30	Tierzahnheilkunde Zahnheilkunde Zahnheilkunde beim Klein- und Heimtier Zahnheilkunde Kleintiere
31	Zahnheilkunde (Pferd) Zahnheilkunde – Pferd
33	Tauben und Ziervogel Tauben- und Ziervogelerkrankungen Wild- und Ziervogel Ziervogel

Tab. 6: Fachtierarztabschlüsse

Tierärztinnen und Tierärzte in Deutschland zum 31. Dezember 2012

Fachtierärzte	Anzahl
mit 1 Abschluss	6372
mit 2 Abschlüssen	1171
mit 3 Abschlüssen	133
mit 4 Abschlüssen	15
mit 5 Abschlüssen	3
mit 8 Abschlüssen	1
Summe	7697

Tab. 7: Kammermitglieder am 31. Dezember 2012

Kammer	Tierärzte		davon ausländische Tierärzte	
	gesamt	w	gesamt	w
Landestierärztekammer Baden-Württemberg	3682	2072	91	52
Bayerische Landestierärztekammer	7344	4099	116	76
Tierärztekammer Berlin	1971	1280	55	31
Landestierärztekammer Brandenburg	1664	765	21	12
Tierärztekammer Bremen	186	107	5	4
Tierärztekammer Hamburg	483	328	16	12
Landestierärztekammer Hessen	2922	1867	71	40
Tierärztekammer Niedersachsen	5555	3165	170	81
Tierärztekammer Nordrhein	3026	1833	147	70
Tierärztekammer Westfalen-Lippe	2729	1514	55	31
Landestierärztekammer Rheinland-Pfalz	1354	780	48	18
Tierärztekammer Saarland	300	191	16	10
Tierärztekammer Schleswig-Holstein	1771	985	55	29
Landestierärztekammer Mecklenburg-Vorpommern	1206	488	18	8
Sächsische Landestierärztekammer	1846	882	44	13
Tierärztekammer Sachsen-Anhalt	1076	414	16	9
Landestierärztekammer Thüringen	962	374	6	5
Gesamt	38077	21144	950	501

Tab. 8: Entwicklung der Tierärztezahl (2011–2012)

Mitgliederentwicklung in den Landes-/Tierärztekammern zum 31. Dezember 2012

Kammer	2011		2012		Differenz	
	gesamt	w	gesamt	w	gesamt	w
Landestierärztekammer Baden-Württemberg	3624	2011	3682	2072	58	61
Bayerische Landestierärztekammer	7170	3903	7344	4099	174	196
Tierärztekammer Berlin	1942	1242	1971	1280	29	38
Landestierärztekammer Brandenburg	1645	734	1664	765	19	31
Tierärztekammer Bremen	184	104	186	107	2	3
Tierärztekammer Hamburg	470	314	483	328	13	14
Landestierärztekammer Hessen	2872	1800	2922	1867	50	67
Landestierärztekammer Mecklenburg-Vorpommern	1176	456	1206	488	30	32
Tierärztekammer Niedersachsen	5417	3038	5555	3165	138	127
Tierärztekammer Nordrhein	2950	1745	3026	1833	76	88
Tierärztekammer Westfalen-Lippe	2647	1431	2729	1514	82	83
Landestierärztekammer Rheinland-Pfalz	1324	745	1354	780	30	35
Tierärztekammer Saarland	286	178	300	191	14	13
Sächsische Landestierärztekammer	1811	840	1846	882	35	42
Tierärztekammer Sachsen-Anhalt	1065	401	1076	414	11	13
Tierärztekammer Schleswig-Holstein	1738	949	1771	985	33	36
Landestierärztekammer Thüringen	944	352	962	374	18	22
Gesamt	37265	20243	38077	21144	812	901

Tab. 9: Zahl der tierärztlichen Praxen und Kliniken in Deutschland (Stand 31. Dezember 2012)

	Tierarztpraxen	Tierärztliche Kliniken			
		gesamt	davon Klinik für Kleintiere	davon Klinik für Pferde	davon Klinik für Nutztiere
Landestierärztekammer Baden-Württemberg*	960	50	32	10	8
Bayerische Landestierärztekammer*	1954	49	34	15	0
Tierärztekammer Berlin	243	6*	3	1	1
Landestierärztekammer Brandenburg	515	8	4	4	0
Tierärztekammer Bremen	53	1	1	0	0
Tierärztekammer Hamburg	124	6	6	0	0
Landestierärztekammer Hessen	830	23	16	5	2
Landestierärztekammer Mecklenburg-Vorpommern ^[1]	267	7	4	3	0
Tierärztekammer Niedersachsen	1306*	44 ^[2]	25	10	0
Tierärztekammer Nordrhein	942	22 ^[3]	15	6	0
Tierärztekammer Westfalen-Lippe	790*	19	11	8	0
Landestierärztekammer Rheinland-Pfalz	441	18	13	2	3
Tierärztekammer des Saarlandes	110	5	4	1	0
Sächsische Landestierärztekammer	503	9 ^[4]	8	0	0
Tierärztekammer Sachsen-Anhalt	331	2 ^[4]	1	0	0
Tierärztekammer Schleswig-Holstein*	410	21	12	9	0
Landestierärztekammer Thüringen	334	4	3	1	0

* Angaben geschätzt

^[1] davon 4 Unikliniken inkl. 1 Klinik für Fortpflanzung

^[2] davon 9 Klinik für Pferde und Kleintiere

^[3] davon 1 Klinik für Tauben

^[4] davon 1 Klinik für Pferde und Kleintiere

Tab. 10: Studierende

Studierende der Fachrichtung Veterinärmedizin an den veterinärmedizinischen Bildungsstätten der Bundesrepublik Deutschland

Semester	Studierende					Studienanfänger	
	insgesamt	Deutsche		Ausländer			
		gesamt	weiblich	gesamt	weiblich	gesamt	weiblich
WS 1994/1995	6759	6496	4680	263	160	1034	803
SS 1995	6126	5883	4308	243	146	0	0
WS 1995/1996	6743	6485	4857	258	153	1090	876
SS 1996	6199	5882	4461	237	139	0	0
WS 1996/1997	6617	6371	4932	246	154	1113	874
SS 1997	5998	5770	4543	228	140	0	0
WS 1997/1998	6541	6289	5001	252	164	1108	893
SS 1998	5948	5706	4550	242	157	0	0
WS 1998/1999	6502	6221	4968	281	185	1074	878
SS 1999	6033	5767	4628	266	178	0	0
WS 1999/2000	6539	6264	5073	275	188	1052	923
SS 2000	5943	5675	4628	268	185	0	0
WS 2000/2001	6548	6249	5118	305	213	1010	871
SS 2001	5836	5567	4580	269	189	0	0
WS 2001/2002	6393	6096	5072	297	215	999	878
SS 2002	5794	5518	4598	276	201	0	0
WS 2002/2003	6383	6087	5114	296	217	1016	876
SS 2003	5683	5409	4538	274	205	0	0
WS 2003/2004	6270	5961	5033	309	237	1049	913
SS 2004	5661	5378	4559	283	200	0	0
WS 2004/2005	6473	6121	5224	316	216	1163	985
SS 2005	5587	5318	4547	269	188	0	0
WS 2005/2006	6401	6108	5260	293	219	1086	957
SS 2006	5719	5423	4670	296	216	10	9
WS 2006/2007	6522	6201	5394	321	238	1120	975
SS 2007	5575	5327	4602	248	188	13	7
WS 2007/2008	6170	5909	5101	261	205	1027	878
SS 2008	5457	5233	4530	224	178	2	2
WS 2008/2009	6396	6133	5315	263	208	1088	988
SS 2009*	5608	5363	4645	245	188	5	4
WS 2009/2010	6364	6080	5305	284	214	1082	925
SS 2010	5568	5322	4668	246	193	3**	3**
WS 2010/2011	6417	6136	5243	281	219	1083	932
SS 2011	5574	5330	4581	243	330	8**	6**
WS 2011/2012	6497	6206	5328	291	208	1102	933
SS 2012	552*	5283	4523	237	176	6**	3**
WS 2012/2013	6526	6248	5343	291	220	1084	963

Tab. 11: Staatsprüfungen

Von Studierenden abgelegte Staatsprüfungen der Fachrichtung Veterinärmedizin an den veterinärmedizinischen Bildungsstätten der Bundesrepublik Deutschland*

Jahr	Abgelegte Staatsprüfungen von							
	Deutschen				Ausländern			
	bestanden		nicht bestanden		bestanden		nicht bestanden	
	gesamt	weiblich	gesamt	weiblich	gesamt	weiblich	gesamt	weiblich
1990	730	439	0	0	31	11	0	0
1991	769	454	0	0	27	19	0	0
1992	930	557	1	1	42	26	0	0
1993	960	611	0	0	47	25	0	0
1994	881	548	0	0	41	18	1	0
1995	971	594	1	0	40	25	0	0
1996	1040	671	1	0	30	18	1	0
1997	946	684	0	0	22	6	1	0
1998	840	672	0	0	14	8	0	0
1999	944	773	2	2	29	20	1	0
2000	857	690	0	0	24	13	0	0
2001	890	712	1	1	40	29	0	0
2002	873	687	2	1	24	11	0	0
2003	805	660	0	0	15	14	0	0
2004	851	686	3	2	33	28	0	0
2005	828	719	1	1	34	19	0	0
2006	857	743	0	0	31	21	0	0
2007	876	754	0	0	21	11	0	0
2008	841	727	0	0	22	20	0	0
2009	919	786	0	0	35	32	0	0
2010	915	805	0	0	29	20	0	0
2011	940	837	3	3	44	36	0	0
2012	943	838	2	1	36	29	0	0

* 1990 bis 1991: Berlin (Freie Universität), Gießen, Hannover, München

1992: Berlin (Freie Universität und Humboldt Universität), Gießen, Hannover, Leipzig, München
ab 1993: Berlin (Freie Universität nach Fusion mit Fachbereich der Humboldt-Universität), Gießen, Hannover, Leipzig, München

Quelle: Veterinärmedizinische Bildungsstätten

* Im Sommersemester 2009 gab es einige Einschreibungen, bei denen es sich nicht um Studienanfänger im ersten Semester, sondern um Einschreibungen für ein höheres Fachsemester handelt (aufgrund eines bereits an einem anderen Studienort begonnenen Tiermedizinstudiums).

** Zulassung von Studienanfängern nur an der JLU Gießen

Quelle: Veterinärmedizinische Bildungsstätten