

# Statistik 2014: Tierärzteschaft in der Bundesrepublik Deutschland

**Tab 1: Art der Berufsausübung**

Anzahl der Tierärztinnen und Tierärzte in Deutschland zum 31. Dezember 2014

Kammerbereich	gesamt		Baden-Württemberg		Bayern		Berlin		Brandenburg		Bremen		Hamburg	
	ges.	w	ges.	w	ges.	w	ges.	w	ges.	w	ges.	w	ges.	w
<b>Tierärztlich Tätige</b>	<b>11 933</b>	<b>5 683</b>	1 183	5 81	2 244	1 012	3 385	2 17	5 547	2 243	5 52	2 27	1 167	1 107
Niedergelassene Tierärzte ges.	11 933	5 683	1 183	5 81	2 244	1 012	3 385	2 17	5 547	2 243	5 52	2 27	1 167	1 107
in – Einzelpraxis	9 067	4 476	8 57	4 428	1 745	8 30	2 287	1 159	4 446	2 200	4 40	2 21	1 123	7 77
– Gemeinschaftspraxis	2 568	1 069	2 296	1 134	4 445	1 161	8 89	5 50	8 86	3 38	1 12	6 6	4 40	2 27
– Gruppenpraxis	2 98	1 138	3 30	1 19	5 54	2 21	9 9	8 8	1 15	5 5	0 0	0 0	4 4	3 3
Nutztiere*	1 166	2 246	6 60	1 12	4 407	8 87	0 0	0 0	6 66	2 20	3 3	1 1	4 4	2 2
Kleintiere*	5 994	3 3774	5 553	3 357	1 1050	7 702	3 375	2 212	2 210	1 124	4 47	2 25	1 145	9 93
Nutztiere und Kleintiere*	4 4773	1 1663	5 570	2 212	7 787	2 223	1 10	5 5	2 271	9 99	2 2	1 1	1 18	1 12
Praxisassistenten ges.	7 7119	5 5867	7 719	6 608	1 1306	1 1058	1 170	1 140	2 251	2 204	4 40	3 38	7 78	6 69
Praxisvertreter ges.	3 393	2 269	2 28	1 18	1 111	8 80	3 31	2 23	1 15	1 12	2 2	1 1	5 5	5 5
Beamtete Tierärzte ges.	1 1595	7 747	2 206	1 100	4 434	1 199	5 53	2 24	1 15	1 10	6 6	2 2	2 21	1 10
in der Veterinärverwaltung	1 1156	5 582	1 160	8 83	3 312	1 140	2 21	1 13	1 15	1 10	5 5	2 2	1 13	8 8
davon – Bund	3 34	1 17	0 0	0 0	4 4	2 2	7 7	4 4	0 0	0 0	0 0	0 0	0 0	0 0
– Land	5 539	2 270	1 123	6 67	2 226	9 95	9 9	5 5	3 3	2 2	5 5	2 2	1 12	8 8
– Kreis/Gemeinde	5 583	2 295	3 37	1 16	8 82	4 43	5 5	4 4	1 12	8 8	0 0	0 0	1 1	0 0
am Institut/Amt	1 183	8 82	3 37	1 15	4 47	2 24	1 10	6 6	0 0	0 0	0 0	0 0	3 3	1 1
davon – Bundesamt/-institut	3 39	1 18	0 0	0 0	1 1	1 1	1 10	6 6	0 0	0 0	0 0	0 0	0 0	0 0
– Landesuntersuchungsamt	1 115	5 59	2 28	1 15	4 40	2 21	0 0	0 0	0 0	0 0	0 0	0 0	2 2	1 1
– Tiergesundheitsdienst und sonstige Einrichtung	2 29	5 5	9 9	0 0	6 6	2 2	0 0	0 0	0 0	0 0	0 0	0 0	1 1	0 0
an einer veterinärmedizinischen Bildungsstätte	1 197	6 65	0 0	0 0	6 66	3 30	2 21	5 5	0 0	0 0	0 0	0 0	0 0	0 0
an einer anderen Hochschule oder Universität	5 59	1 18	9 9	2 2	9 9	5 5	1 1	0 0	0 0	0 0	1 1	0 0	5 5	1 1
Angestellte Tierärzte im öffentlichen Dienst ges.	4 4327	2 2979	4 426	2 297	7 744	5 527	3 367	2 273	1 120	7 77	2 29	1 17	4 43	3 33
in der Veterinärverwaltung	1 1316	9 907	2 211	1 155	1 108	7 76	5 51	3 36	8 89	6 62	9 9	2 2	1 15	1 12
davon – Bund	1 15	1 11	0 0	0 0	2 2	1 1	5 5	4 4	0 0	0 0	0 0	0 0	2 2	1 1
– Land	4 400	2 275	1 170	1 127	2 21	1 10	1 18	1 11	1 17	9 9	9 9	2 2	1 10	8 8
– Kreis/Gemeinde	9 901	6 621	4 41	2 28	8 85	6 65	2 28	2 21	7 72	5 53	0 0	0 0	3 3	3 3
am Institut/Amt	1 1014	6 670	1 111	7 78	1 192	1 113	1 142	1 105	1 19	8 8	6 6	4 4	1 18	1 14
davon – Bundesamt/-institut	2 222	1 155	1 1	0 0	8 8	6 6	9 95	7 73	1 1	1 1	0 0	0 0	3 3	2 2
– Landesuntersuchungsamt	3 341	2 237	2 24	1 19	4 46	3 37	1 14	1 11	1 15	6 6	5 5	4 4	7 7	6 6
– Tiergesundheitsdienst und sonstige Einrichtung	4 451	2 278	8 86	5 59	1 138	7 70	3 33	2 21	3 3	1 1	1 1	0 0	8 8	6 6
an einer veterinärmedizinischen Bildungsstätte	1 1082	8 817	0 0	0 0	2 262	2 208	1 131	1 100	0 0	0 0	0 0	0 0	0 0	0 0
an einer anderen Hochschule oder Universität	9 915	5 585	1 104	6 64	1 182	1 130	4 43	3 32	1 12	7 7	1 14	1 11	1 10	7 7
Tierärzte in der Privatwirtschaft/Industrie ges.	1 1445	8 879	1 137	8 83	2 271	1 184	1 119	7 71	3 35	1 18	4 4	3 3	2 20	1 11
davon – Pharmazeutische Industrie	1 1319	7 788	1 137	8 83	2 257	1 176	1 114	6 67	3 34	1 18	3 3	2 2	1 18	9 9
– Fleischwaren- und Lebensmittelindustrie	4 45	2 29	0 0	0 0	6 6	2 2	2 2	2 2	1 1	0 0	0 0	0 0	0 0	0 0
– Futtermittelindustrie	8 81	6 62	0 0	0 0	8 8	6 6	3 3	2 2	0 0	0 0	1 1	1 1	2 2	2 2
Tierärzte in der Bundeswehr ges.	8 89	4 46	1 1	0 0	2 28	1 15	2 2	2 2	2 2	2 2	0 0	0 0	0 0	0 0
davon – Beamte	4 47	2 20	1 1	0 0	1 13	4 4	2 2	2 2	2 2	2 2	0 0	0 0	0 0	0 0
– Angestellte	4 42	2 26	0 0	0 0	1 15	1 11	0 0	0 0	0 0	0 0	0 0	0 0	0 0	0 0
Angestellte in der Landwirtschaft ges.	1 176	1 122	0 0	0 0	1 16	8 8	1 15	1 12	0 0	0 0	1 1	0 0	1 10	9 9
Tierärzte mit anderer veterinärmedizinischer Tätigkeit ges.	7 780	5 525	6 69	5 50	2 208	1 151	7 73	4 49	4 47	2 28	1 1	1 1	9 9	6 6
Referendare ges.	6 68	6 60	0 0	0 0	3 3	2 2	0 0	0 0	0 0	0 0	0 0	0 0	0 0	0 0
Tierärzte im Ausland ges.	5 544	3 395	8 84	6 63	1 114	8 81	7 77	5 57	1 14	9 9	3 3	2 2	8 8	7 7
<b>Summe der tierärztlich Tätigen</b>	<b>28 469</b>	<b>17 572</b>	2 2853	1 1800	5 5479	3 3317	1 1292	8 868	1 1046	6 603	1 138	9 91	1 361	1 257
<b>Nicht bzw. nicht mehr tierärztlich Tätige</b>														
Berufsfremd tätige Tierärzte	9 998	6 684	7 73	4 49	2 290	2 215	5 55	4 41	5 51	3 38	4 4	3 3	1 19	1 15
Tierärzte ohne Berufsausübung	1 1625	1 1335	1 169	1 142	3 364	2 289	1 108	9 94	3 36	3 31	9 9	7 7	2 29	2 26
Arbeitslose Tierärzte	7 767	6 604	6 66	4 49	1 144	1 116	8 80	6 67	3 30	2 22	5 5	4 4	1 12	1 10
Doktoranden/Hospitanden ohne Entgelt	6 688	5 581	3 35	2 29	1 171	1 149	1 128	1 112	4 4	4 4	0 0	0 0	8 8	8 8
Tierärzte im Ruhestand	6 6060	1 1112	5 561	7 72	9 972	1 146	3 302	1 108	5 518	1 118	3 30	4 4	5 58	1 19
Tierärzte in Elternzeit	8 840	8 831	9 94	9 94	2 205	2 202	3 32	3 32	2 20	1 18	3 3	3 3	1 16	1 16
<b>Summe der nicht bzw. nicht mehr tierärztlich Tätigen</b>	<b>10 978</b>	<b>5 5147</b>	9 998	4 435	2 2146	1 1117	7 705	4 454	6 659	2 231	5 51	2 21	1 142	9 94
<b>Tierärzte gesamt</b>	<b>39 447</b>	<b>22 719</b>	3 3851	2 2235	7 7625	4 4434	1 1997	1 1322	1 1705	8 834	1 189	1 112	1 503	1 351

\* zusätzliche Angaben, die sich nicht in der Gesamtzahl widerspiegeln

## Zusammenstellung der Daten aus der Zentralen Tierärztedatei (Stand: 31. Dezember 2014)

Erstellt im Auftrag der Bundestierärztekammer e. V.

Hessen		Mecklenburg-Vorpommern		Niedersachsen		Nordrhein		Westfalen-Lippe		Rheinland-Pfalz		Saarland		Sachsen		Sachsen-Anhalt		Schleswig-Holstein		Thüringen	
ges.	w	ges.	w	ges.	w	ges.	w	ges.	w	ges.	w	ges.	w	ges.	w	ges.	w	ges.	w	ges.	w
966	578	272	93	1614	746	1093	567	960	445	521	270	119	63	552	197	333	118	609	297	316	122
770	476	232	77	1133	596	841	453	700	337	399	203	88	44	425	149	294	100	420	222	267	104
188	97	29	13	430	125	233	103	237	95	117	65	29	17	82	31	38	17	181	73	36	17
8	5	11	3	51	25	19	11	23	13	5	2	2	2	45	17	1	1	8	2	13	1
27	7	47	10	237	42	63	17	104	15	13	3	0	0	37	13	28	4	43	8	27	5
576	385	64	38	674	476	755	445	502	316	265	171	72	43	186	93	141	61	258	169	121	64
363	186	161	45	703	228	275	105	354	114	243	96	47	20	329	91	164	53	308	120	168	53
513	441	117	93	1088	854	761	652	758	629	307	263	90	76	250	206	138	112	417	332	116	92
32	23	2	1	61	32	36	25	40	25	3	3	1	1	8	6	1	1	17	13	0	0
154	77	37	16	242	108	129	68	124	59	40	19	9	4	40	13	17	6	56	30	12	2
86	48	17	12	174	91	117	62	115	54	28	14	8	3	16	8	16	6	46	27	7	1
0	0	0	0	4	4	19	7	0	0	0	0	0	0	0	0	0	0	0	0	0	0
32	23	7	4	45	23	14	8	19	11	9	4	8	3	5	3	8	3	11	8	3	1
54	25	10	8	125	64	84	47	96	43	19	10	0	0	11	5	8	3	35	19	4	0
14	8	18	4	17	6	5	4	8	5	12	5	1	1	1	1	1	0	5	2	4	0
9	6	11	3	1	0	1	1	1	1	0	0	0	0	0	0	0	0	1	0	4	0
5	2	6	1	7	5	3	2	6	3	11	5	1	1	1	1	1	0	4	2	0	0
0	0	1	0	9	1	1	1	1	1	1	0	0	0	0	0	0	0	0	0	0	0
44	16	0	0	43	10	0	0	0	0	0	0	0	0	23	4	0	0	0	0	0	0
10	5	2	0	8	1	7	2	1	0	0	0	0	0	0	0	0	0	5	1	1	1
384	291	171	108	726	508	192	144	261	143	110	71	17	13	371	251	138	87	88	52	140	87
67	50	77	55	146	101	79	58	96	65	56	38	10	9	118	74	78	48	32	21	74	45
0	0	0	0	1	1	4	3	0	0	1	1	0	0	0	0	0	0	0	0	0	0
31	24	16	13	45	36	1	1	9	8	6	1	10	9	12	4	13	5	1	1	11	6
36	26	61	42	100	64	74	54	87	57	49	36	0	0	106	70	65	43	31	20	63	39
52	38	79	44	98	67	39	30	50	33	23	14	4	2	63	42	35	25	26	16	57	37
21	13	47	26	13	8	9	8	0	0	1	0	0	0	0	0	5	5	5	4	13	9
17	13	11	5	23	14	17	16	37	27	16	11	2	1	47	31	28	18	9	4	23	14
14	12	21	13	62	45	13	6	13	6	6	3	2	1	16	11	2	2	12	8	21	14
198	155	0	0	317	235	1	1	0	0	2	1	0	0	169	116	0	0	2	1	0	0
67	48	15	9	165	105	73	55	115	45	29	18	3	2	21	19	25	14	28	14	9	5
145	88	22	9	174	111	170	104	44	34	133	78	4	3	47	21	66	31	40	27	14	3
137	83	21	8	136	83	157	96	24	17	127	74	3	2	39	15	65	30	34	22	13	3
3	1	0	0	11	7	4	2	10	9	2	2	0	0	0	0	1	1	4	3	1	0
5	4	1	1	27	21	9	6	10	8	4	2	1	1	8	6	0	0	2	2	0	0
0	0	2	1	3	1	0	0	0	0	21	11	0	0	0	0	4	2	26	12	0	0
0	0	0	0	3	1	0	0	0	0	12	5	0	0	0	0	1	1	13	5	0	0
0	0	2	1	0	0	0	0	0	0	9	6	0	0	0	0	3	1	13	7	0	0
16	11	8	6	17	11	20	18	22	17	17	12	0	0	8	4	8	3	15	9	3	2
65	51	16	12	108	57	69	49	40	28	7	4	2	1	32	20	1	1	28	14	5	3
0	0	0	0	23	19	11	10	25	23	1	1	0	0	0	0	1	1	3	3	1	1
49	33	2	1	94	66	1	1	15	13	17	11	6	5	16	13	6	4	34	27	4	2
2324	1593	649	340	4150	2513	2482	1638	2289	1416	1177	743	248	166	1324	731	713	366	1333	816	611	314
39	29	34	16	127	79	53	30	81	62	41	27	3	0	45	26	26	11	49	38	8	5
135	112	43	31	358	298	151	117	92	80	9	8	13	11	25	23	0	0	81	65	3	1
46	37	26	19	105	87	102	76	38	33	15	10	8	4	35	28	13	8	28	22	14	12
44	39	9	9	216	170	17	15	4	3	4	4	2	2	28	21	4	4	4	4	10	8
324	70	456	100	676	101	313	57	353	48	130	16	25	6	415	89	339	59	283	54	305	45
103	103	19	19	106	105	48	48	4	4	30	30	14	14	64	63	8	8	53	52	21	20
691	390	587	194	1588	840	684	343	572	230	229	95	65	37	612	250	390	90	498	235	361	91
3015	1983	1236	534	5738	3353	3166	1981	2861	1646	1406	838	313	203	1936	981	1103	456	1831	1051	972	405

**Tab. 2: Nebentätigkeiten**

Anzahl der Tierärztinnen und Tierärzte zum 31. Dezember 2014

Kammerbereich	gesamt		Baden-Württemberg*		Bayern		Berlin		Brandenburg		Bremen		Hamburg	
	ges.	w	ges.	w	ges.	w	ges.	w	ges.	w	ges.	w	ges.	w
<b>Tierärztlich Tätige mit Nebentätigkeit</b>														
<b>Niedergelassene Tierärzte</b>	<b>11 933</b>	<b>5683</b>	1183	581	2244	1012	385	217	547	243	52	27	167	107
– mit Fleischuntersuchung	1571	303	0	0	428	45	0	0	65	9	0	0	1	0
– mit instrumenteller Besamung	674	106	0	0	335	35	0	0	12	2	0	0	0	0
– mit Betreuung von Pferdesportveranstaltungen	215	56	0	0	6	4	0	0	0	0	0	0	0	0
– mit Erlaubnis nach § 7 SchHaltHygV	464	91	0	0	1	1	0	0	1	0	0	0	0	0
<b>Beamtete Tierärzte</b>	<b>1595</b>	<b>747</b>	206	100	434	199	53	24	15	10	6	2	21	10
– mit Fleischuntersuchung	18	8	0	0	0	0	0	0	0	0	0	0	0	0
– mit instrumenteller Besamung	5	1	0	0	3	0	0	0	0	0	0	0	0	0
– mit Betreuung von Pferdesportveranstaltungen	3	1	0	0	0	0	0	0	0	0	0	0	0	0
– mit Erlaubnis nach § 7 SchHaltHygV	21	12	0	0	1	1	1	1	0	0	0	0	0	0
<b>Angestellte Tierärzte im öffentlichen Dienst</b>	<b>4327</b>	<b>2979</b>	426	297	744	527	367	273	120	77	29	17	43	33
– mit Fleischuntersuchung	66	35	0	0	7	2	0	0	1	1	1	1	1	1
– mit instrumenteller Besamung	12	6	0	0	5	2	0	0	0	0	0	0	0	0
– mit Betreuung von Pferdesportveranstaltungen	2	2	0	0	0	0	0	0	0	0	0	0	0	0
– mit Erlaubnis nach § 7 SchHaltHygV	41	22	0	0	3	1	0	0	0	0	0	0	0	0

\* es liegen keine detaillierten Daten vor

**Tab. 3: Kammermitglieder am 31. Dezember 2014**

Kammer	Tierärzte		davon ausländische Tierärzte	
	gesamt	w	gesamt	w
Landestierärztekammer Baden-Württemberg	3851	2235	122	67
Bayerische Landestierärztekammer	7625	4434	158	93
Tierärztekammer Berlin	1997	1322	69	40
Landestierärztekammer Brandenburg	1705	834	24	14
Tierärztekammer Bremen	189	112	5	4
Tierärztekammer Hamburg	503	351	15	11
Landestierärztekammer Hessen	3015	1983	82	49
Landestierärztekammer Mecklenburg-Vorpommern	1236	534	19	10
Tierärztekammer Niedersachsen	5738	3353	179	92
Tierärztekammer Nordrhein	3166	1981	190	103
Tierärztekammer Westfalen-Lippe	2861	1646	62	34
Landestierärztekammer Rheinland-Pfalz	1406	838	57	26
Tierärztekammer Saarland	313	203	18	9
Sächsische Landestierärztekammer	1936	981	49	19
Tierärztekammer Sachsen-Anhalt	1103	456	21	10
Tierärztekammer Schleswig-Holstein	1831	1051	60	31
Landestierärztekammer Thüringen	972	405	5	4
<b>Gesamt</b>	<b>39 447</b>	<b>22 719</b>	<b>1135</b>	<b>616</b>

**Tab. 5: Fachtierarztabschlüsse**  
Tierärztinnen und Tierärzte in Deutschland zum 31. Dezember 2014

Fachtierärzte	Anzahl
mit 1 Abschluss	6539
mit 2 Abschlüssen	1178
mit 3 Abschlüssen	139
mit 4 Abschlüssen	19
mit 5 Abschlüssen	2
mit 8 Abschlüssen	3
<b>Summe</b>	<b>7880</b>

Hessen		Mecklenburg-Vorpommern		Niedersachsen		Nordrhein		Westfalen-Lippe		Rheinland-Pfalz		Saarland		Sachsen		Sachsen-Anhalt		Schleswig-Holstein		Thüringen	
ges.	w	ges.	w	ges.	w	ges.	w	ges.	w	ges.	w	ges.	w	ges.	w	ges.	w	ges.	w	ges.	w
966	578	272	93	1614	746	1093	567	960	445	521	270	119	63	552	197	333	118	609	297	316	122
77	18	91	22	238	50	0	0	111	33	95	21	10	1	201	50	91	17	91	17	72	20
93	28	31	6	101	15	7	3	17	5	20	2	7	0	2	2	0	0	40	7	9	1
16	3	0	0	4	1	3	2	90	20	3	3	36	14	36	3	0	0	13	4	8	2
24	7	0	0	1	0	5	1	246	44	48	6	18	2	66	19	40	13	67	13	13	4
154	77	37	16	242	108	129	68	124	59	40	19	9	4	40	13	17	6	56	30	12	2
0	0	0	0	0	0	0	0	0	0	17	8	0	0	1	0	0	0	0	0	0	0
0	0	0	0	0	0	2	1	0	0	0	0	0	0	0	0	0	0	0	0	0	0
0	0	0	0	0	0	0	0	0	0	1	0	1	1	1	0	0	0	0	0	0	0
0	0	0	0	0	0	1	1	11	6	0	0	7	3	0	0	0	0	0	0	0	0
384	291	171	108	726	508	192	144	261	143	110	71	17	13	371	251	138	87	88	52	140	87
1	0	1	1	3	2	0	0	5	2	28	16	1	0	7	5	3	1	5	2	2	1
2	1	0	0	0	0	2	2	1	0	0	0	0	0	0	0	1	1	1	0	0	0
0	0	0	0	0	0	1	1	0	0	0	0	1	1	0	0	0	0	0	0	0	0
0	0	0	0	1	1	0	0	25	10	2	2	5	4	7	6	0	0	4	3	1	1

**Tab. 4: Entwicklung der Tierärztezah (2013–2014)**  
*Mitgliederentwicklung in den Landes-/Tierärztekammern zum 31. Dezember 2014*

Kammer	2013		2014		Differenz	
	gesamt	w	gesamt	w	gesamt	w
Landestierärztekammer Baden-Württemberg	3774	2160	3851	2235	77	75
Bayerische Landestierärztekammer	7493	4278	7625	4434	132	156
Tierärztekammer Berlin	1997	1308	1997	1322	0	14
Landestierärztekammer Brandenburg	1674	788	1705	834	31	46
Tierärztekammer Bremen	181	102	189	112	8	10
Tierärztekammer Hamburg	492	339	503	351	11	12
Landestierärztekammer Hessen	2951	1916	3015	1983	64	67
Landestierärztekammer Mecklenburg-Vorpommern	1221	508	1236	534	15	26
Tierärztekammer Niedersachsen	5642	3265	5738	3353	96	88
Tierärztekammer Nordrhein	3081	1894	3166	1981	85	87
Tierärztekammer Westfalen-Lippe	2811	1590	2861	1646	50	56
Landestierärztekammer Rheinland-Pfalz	1382	816	1406	838	24	22
Tierärztekammer Saarland	309	200	313	203	4	3
Sächsische Landestierärztekammer	1895	931	1936	981	41	50
Tierärztekammer Sachsen-Anhalt	1088	432	1103	456	15	24
Tierärztekammer Schleswig-Holstein	1813	1035	1831	1051	18	16
Landestierärztekammer Thüringen	971	388	972	405	1	17
<b>Gesamt</b>	<b>38775</b>	<b>21950</b>	<b>39447</b>	<b>22719</b>	<b>672</b>	<b>769</b>

**Tab. 6: Gebietsbezeichnungen**

Anzahl der Fachtierärztinnen und Fachtierärzte in Deutschland zum 31. Dezember 2014

Kammerbereich	gesamt				Baden-Württemberg				Bayern			
	ges.	aktiv	w	WBE	ges.	aktiv	w	WBE	ges.	aktiv	w	WBE
Fachtierärztin/Fachtierarzt für *												
01 Allgemeinpraxis	88	37	8	8	10	1	0	0	7	5	1	4
02 Anästhesiologie	28	27	16	13	3	3	2	1	14	13	8	6
03 Anatomie	68	51	28	8	1	1	0	0	13	9	7	0
04 Bakteriologie und Mykologie	26	21	9	7	0	0	0	0	0	0	0	0
05 Bienen	7	5	1	2	1	0	0	0	1	1	1	1
06 Biochemie	4	3	1	0	0	0	0	0	0	0	0	0
07 Chirurgie	201	163	65	87	19	14	4	5	69	58	29	34
08 Epidemiologie	82	52	18	18	0	0	0	0	7	6	2	0
09 Fische	48	35	21	20	5	5	4	2	17	12	8	9
10 Fleischhygiene	251	119	54	54	39	24	3	16	36	21	10	11
11 Geflügel	327	198	71	74	22	12	5	2	36	25	13	12
12 Immunologie	37	30	10	12	1	1	0	1	10	10	3	4
13 Informatik und Dokumentation	38	29	11	5	4	4	1	0	11	10	3	2
14 Innere Medizin	143	122	77	34	11	11	5	6	59	48	33	21
15 Kleine Wiederkäuer	199	99	50	10	5	2	1	0	21	19	12	5
16 Klein- und Heimtiere	1146	975	575	437	140	122	68	47	169	143	82	87
17 Kleintierchirurgie	44	43	10	32	1	1	0	1	8	8	3	5
18 Laboratoriumsdiagnostik	89	43	33	15	3	1	2	0	16	9	5	4
19 Lebensmittelhygiene	591	261	199	103	30	16	6	4	68	31	20	15
20 Mikrobiologie	494	305	168	99	48	27	15	9	95	61	36	27
21 Milchhygiene	88	43	28	19	9	6	2	2	22	13	8	4
22 Molekulargenetik und Gentechnologie	9	9	5	4	0	0	0	0	0	0	0	0
23 Öffentliches Veterinärwesen	1593	1052	570	46	118	86	38	0	173	136	51	0
24 Parasitologie	124	88	46	28	7	6	2	2	25	17	8	7
25 Pathologie	300	228	132	106	29	21	10	13	51	43	23	21
26 Pferde	622	579	218	239	73	66	26	27	135	124	49	66
27 Pferdechirurgie	14	14	5	5	0	0	0	0	3	3	2	2
28 Pharmakologie und Toxikologie	183	121	55	51	30	22	9	7	27	19	7	11
29 Physiologie	60	44	14	17	4	4	0	0	15	10	2	4
30 Radiologie/Strahlenkunde	45	37	21	17	2	1	0	0	13	9	6	1
31 Reproduktionsmedizin	22	21	10	9	27	12	3	4	107	63	21	29
32 Reptilien	299	170	110	39	0	0	0	0	15	15	9	5
33 Rinder	786	347	85	75	42	17	2	8	73	43	13	14
34 Schweine	635	325	140	93	25	6	1	4	51	41	16	15
35 Tierernährung und Diätetik	73	56	35	12	4	2	0	0	17	13	9	3
36 Tierhygiene	56	30	9	8	4	1	0	0	7	3	2	0
37 Tierschutz	142	109	52	31	4	4	1	0	42	36	18	10
38 Tropenveterinärmedizin	71	26	5	2	8	2	0	0	17	9	0	1
39 Verhaltenskunde	35	30	23	9	5	4	2	1	14	11	11	5
40 Tierzucht und Biotechnologie	28	27	10	10	0	0	0	0	27	26	9	10
41 Versuchstierkunde	243	200	123	75	40	30	15	13	54	46	34	20
42 Virologie	92	69	38	28	1	1	1	0	3	2	2	0
43 Zoo-, Gehege- und Wildtiere	81	61	30	26	9	8	3	3	8	8	5	7
<b>Fachtieranerkennungen</b>	<b>9512</b>	<b>6304</b>	<b>3189</b>	<b>1987</b>	<b>784</b>	<b>544</b>	<b>231</b>	<b>178</b>	<b>1556</b>	<b>1179</b>	<b>581</b>	<b>482</b>

ges.: gesamt (inkl. Ruheständler); aktiv: aktiv tätig; w: weiblich; WBE: mit Weiterbildungsermächtigung

\* bei der Gebietsbezeichnung enthalten sind:

01	Allgemeinpraxis bzw. klinische Veterinärmedizin Allgemeine Veterinärmedizin Allgemeines Veterinärwesen Tierärztliche Allgemeinmedizin Tierärztliche Allgemeinpraxis
02	Anästhesiologie, Intensivmedizin und Schmerztherapie
03	Anatomie und Embryologie
04	Bakteriologie Bakteriologie/Mykologie
08	Epizootiologie

10	Fleischhygiene und Fleischtechnologie Fleischhygiene und Schlachthofwesen
11	Geflügelproduktion Geflügel und Ziervögel Geflügel, Wild- und Ziergeflügel Geflügel, Wild-, Zier- und Zoovogel Geflügel, Ziervogel und Tauben Wirtschafts-, Wild- und Ziergeflügel
12	Immunologie und Serologie
13	Dokumentation und Informatik Dokumentation und Information Information und Dokumentation Informationstechnologie Informationstechnologie in der Tiermedizin Tierärztliche Informatik und Dokumentation

14	Innere Medizin – Kleintiere Innere Medizin der Kleintiere Innere Medizin der Klein- und Heimtiere Innere Medizin – Pferde Innere Medizin der Pferde
15	Schafe Schafe und Ziegen Schafkrankheiten Schafproduktion
16	Heimtiere/Kleintiere Kleintiere Kleintiere, kleine Haustiere
17	Kleintiere zus. Teilgebiet Chirurgie
18	Klinische Laboratoriumsdiagnostik

Berlin				Brandenburg				Bremen				Hamburg				Hessen				Mecklenburg-Vorpommern			
ges.	aktiv	w	WBE	ges.	aktiv	w	WBE	ges.	aktiv	w	WBE	ges.	aktiv	w	WBE	ges.	aktiv	w	WBE	ges.	aktiv	w	WBE
2	0	0	0	12	5	0	1	0	0	0	0	0	0	0	0	9	2	1	1	0	0	0	0
0	0	0	0	0	0	0	0	0	0	0	0	0	0	0	0	5	5	4	4	0	0	0	0
12	9	5	0	2	1	1	0	0	0	0	0	0	0	0	7	4	3	1	0	0	0	0	
1	1	0	0	0	0	0	0	0	0	0	0	0	0	0	1	1	0	0	2	2	0	0	
0	0	0	0	0	0	0	0	1	1	0	0	0	0	0	0	0	0	0	1	1	0	0	
0	0	0	0	0	0	0	0	0	0	0	0	0	0	0	0	0	0	0	0	0	0	0	
7	5	2	1	4	3	2	3	0	0	0	0	5	5	0	2	24	17	9	16	3	3	0	1
10	10	5	3	15	4	3	1	0	0	0	0	0	0	0	0	0	0	0	4	4	0	1	
2	1	1	0	3	1	1	0	0	0	0	0	0	0	0	4	3	1	2	1	1	0	1	
8	5	3	2	17	3	3	0	3	0	0	0	3	3	2	0	2	2	0	1	15	3	3	2
19	11	9	2	31	9	14	3	1	1	0	0	1	1	0	0	14	11	8	3	7	4	1	0
1	1	1	0	0	0	0	0	0	0	0	0	0	0	0	0	5	5	3	1	17	4	9	0
2	1	2	0	0	0	0	0	0	0	0	0	0	0	0	0	1	1	0	0	2	2	0	1
1	1	0	0	2	2	2	0	1	1	1	0	0	0	0	0	30	25	16	3	0	0	0	0
1	1	1	0	20	12	5	0	0	0	0	0	0	0	0	0	4	3	2	1	1	1	1	0
57	43	36	16	62	44	35	16	8	6	3	0	21	15	7	8	82	67	41	37	16	8	5	0
1	1	0	1	0	0	0	0	0	0	0	0	0	0	0	0	12	12	4	8	23	15	7	9
17	3	7	0	4	1	4	0	1	1	0	0	1	0	1	0	5	3	1	2	0	0	0	0
64	33	26	9	55	11	27	4	3	1	0	0	7	4	3	3	19	11	4	3	3	1	2	1
33	24	11	7	21	9	6	1	5	1	1	0	7	4	5	3	45	27	14	10	34	10	12	8
0	0	0	0	6	3	2	1	1	0	1	0	0	0	0	0	5	4	1	3	14	10	6	6
0	0	0	0	0	0	0	0	0	0	0	0	0	0	0	0	1	1	1	0	2	0	0	0
82	46	33	2	147	79	67	3	2	2	1	0	28	22	16	0	34	29	13	1	0	0	0	0
17	14	6	3	6	4	0	1	0	0	0	0	1	1	1	0	13	6	2	3	99	57	47	0
18	14	8	8	8	5	3	3	1	0	0	0	4	3	1	2	47	37	27	20	4	3	2	1
17	16	12	2	28	23	11	10	0	0	0	0	6	4	1	0	26	24	8	12	9	7	2	4
0	0	0	0	0	0	0	0	0	0	0	0	0	0	0	0	0	0	0	0	9	9	1	2
18	12	9	4	3	0	0	1	0	0	0	0	3	2	2	0	24	15	6	8	0	0	0	0
3	2	0	2	1	1	0	1	0	0	0	0	0	0	0	0	7	6	4	3	1	0	0	0
2	1	0	0	2	2	2	0	0	0	0	0	0	0	0	0	8	7	3	7	2	2	1	0
9	5	1	1	11	8	3	3	0	0	0	0	1	1	1	0	37	27	13	6	0	0	0	0
6	6	1	4	1	0	0	0	0	0	0	0	0	0	0	0	0	0	0	0	0	0	0	0
10	6	4	3	118	41	12	7	1	1	0	0	0	0	0	0	14	10	5	4	96	26	6	0
12	7	1	1	87	30	17	3	0	0	0	0	2	1	1	0	9	6	3	0	50	20	14	4
8	8	5	2	1	0	0	0	0	0	0	0	0	0	0	0	4	1	0	0	2	2	2	1
8	6	1	1	5	0	0	0	0	0	0	0	0	0	0	0	2	2	1	0	2	1	0	0
16	13	5	3	3	1	1	0	2	2	1	0	3	3	1	0	14	13	7	7	2	2	2	0
12	6	4	1	3	1	0	0	1	0	0	0	0	0	0	0	7	0	0	0	0	0	0	0
1	1	0	0	1	1	0	0	0	0	0	0	1	1	1	1	3	3	3	1	0	0	0	0
0	0	0	0	0	0	0	0	0	0	0	0	0	0	0	0	0	0	0	0	0	0	0	0
35	29	19	10	2	1	1	0	0	0	0	0	2	2	0	1	29	26	15	6	1	1	1	0
4	4	0	1	8	4	4	3	0	0	0	0	0	0	0	0	0	0	0	25	17	10	5	
8	7	1	4	3	0	0	1	0	0	0	0	4	4	1	0	10	6	2	3	1	1	1	0
<b>524</b>	<b>353</b>	<b>219</b>	<b>93</b>	<b>692</b>	<b>309</b>	<b>226</b>	<b>66</b>	<b>31</b>	<b>17</b>	<b>8</b>	<b>0</b>	<b>100</b>	<b>76</b>	<b>44</b>	<b>20</b>	<b>563</b>	<b>422</b>	<b>225</b>	<b>177</b>	<b>448</b>	<b>217</b>	<b>135</b>	<b>47</b>

19	Hygiene in der Nahrungsgüterwirtschaft Hygiene und Mikrobiologie Lebensmittel Lebensmittelhygiene und Schlachthof Lebensmittelhygiene und -technologie Lebensmittelsicherheit Lebensmittelüberwachung und Lebensmittelhygiene
20	Mikrobiologie und Serologie
21	Hygiene und Technologie der Milch Milchhygiene und Milchtechnologie
29	Physiologische Chemie Physiologie und Physiologische Chemie
30	Diagnostische Radiologie Radiobiologie Röntgendiagnostik und andere bildgebende Verfahren

31	Fortpflanzung Fortpflanzung und Zucht Hygiene Zucht Hygiene und Besamung Zucht Hygiene und Biotechnologie der Fortpflanzung
33	Rinderproduktion
34	Schweinekrankheiten Schweineproduktion
35	Tierernährung
36	Tierhygiene und Tierhaltung Tier- und Umwelthygiene
37	Tierschutzkunde Tierschutz und Tierethik

38	Tropenveterinärmedizin und internationale Tiergesundheit
39	Tierverhalten Tierverhaltenstherapie
41	Versuchstierkunde, Ersatz- und Ergänzungsmethoden
43	Wildtiere/Wildbiologie Wildtierkunde Zootiere Zootiere, Zoo- und Wildtiere Zoo- und Wildtiere Zoo-, Wild- und Gehegetiere

**Tab. 6: Gebietsbezeichnungen (Fortsetzung)**  
Anzahl der Fachtierärztinnen und Fachtierärzte in Deutschland zum 31. Dezember 2014

Kammerbereich	Niedersachsen				Nordrhein				Westfalen-Lippe			
	ges.	aktiv	w	WBE	ges.	aktiv	w	WBE	ges.	aktiv	w	WBE
Fachtierärztin/Fachtierarzt für *												
01 Allgemeinpraxis	3	0	0	0	2	1	0	0	3	0	0	0
02 Anästhesiologie	3	3	1	2	0	0	0	0	0	0	0	0
03 Anatomie	16	12	6	3	1	1	0	0	0	0	0	0
04 Bakteriologie und Mykologie	3	3	1	0	1	1	1	1	2	2	2	0
05 Bienen	0	0	0	0	0	0	0	0	0	0	0	0
06 Biochemie	0	0	0	0	0	0	0	0	0	0	0	0
07 Chirurgie	7	5	1	1	23	20	5	11	13	12	3	5
08 Epidemiologie	10	10	2	8	0	0	0	0	1	1	1	0
09 Fische	5	5	2	2	0	0	0	0	2	2	0	0
10 Fleischhygiene	31	24	9	9	8	1	0	0	15	8	1	5
11 Geflügel	54	42	16	18	11	8	6	1	11	8	3	3
12 Immunologie	1	1	1	0	0	0	0	0	0	0	0	0
13 Informatik und Dokumentation	5	4	2	0	4	1	1	0	2	2	0	0
14 Innere Medizin	5	3	2	0	10	10	5	0	1	1	0	0
15 Kleine Wiederkäuer	9	0	0	2	7	5	4	0	1	1	1	0
16 Klein- und Heimtiere	93	90	51	40	129	116	63	41	82	73	38	31
17 Kleintierchirurgie	7	6	1	6	2	2	0	1	0	0	0	0
18 Laboratoriumsdiagnostik	17	14	5	7	2	2	0	0	2	1	2	0
19 Lebensmittelhygiene	29	15	6	6	36	9	4	4	24	11	5	2
20 Mikrobiologie	88	55	24	18	21	10	6	1	16	8	8	1
21 Milchhygiene	11	7	4	3	6	2	2	0	6	3	1	3
22 Molekulargenetik und Gentechnologie	8	8	4	4	0	0	0	0	0	0	0	0
23 Öffentliches Veterinärwesen	214	136	55	0	116	85	43	0	103	81	40	0
24 Parasitologie	13	8	4	1	12	9	5	3	4	2	2	0
25 Pathologie	37	37	23	8	22	14	8	4	17	10	5	4
26 Pferde	101	98	39	35	51	48	21	20	74	72	16	26
27 Pferdechirurgie	5	5	1	2	1	1	0	0	0	0	0	0
28 Pharmakologie und Toxikologie	22	17	4	5	17	11	5	2	2	0	0	0
29 Physiologie	10	6	2	2	0	0	0	0	1	1	1	0
30 Radiologie/Strahlenkunde	1	1	0	0	8	7	4	4	1	1	1	1
31 Reproduktionsmedizin	59	34	15	9	9	6	0	1	13	11	5	2
32 Reptilien	0	0	0	0	0	0	0	0	0	0	0	0
33 Rinder	42	33	13	6	9	6	2	1	14	5	2	1
34 Schweine	99	75	19	33	10	2	0	1	37	30	11	14
35 Tierernährung und Diätetik	16	15	11	3	5	4	2	0	4	4	2	0
36 Tierhygiene	12	9	4	5	1	1	0	0	0	0	0	0
37 Tierschutz	28	15	6	8	10	8	6	2	2	2	0	0
38 Tropenveterinärmedizin	9	3	0	0	6	3	1	0	0	0	0	0
39 Verhaltenskunde	5	5	2	1	1	1	1	0	0	0	0	0
40 Tierzucht und Biotechnologie	0	0	0	0	0	0	0	0	0	0	0	0
41 Versuchstierkunde	24	20	9	7	22	16	13	4	5	4	1	2
42 Virologie	12	11	4	2	4	2	2	1	3	2	2	1
43 Zoo-, Gehege- und Wildtiere	9	5	5	2	4	2	2	1	7	7	4	4
<b>Fachtieranerkenntnisse</b>	<b>1123</b>	<b>840</b>	<b>354</b>	<b>258</b>	<b>571</b>	<b>415</b>	<b>212</b>	<b>104</b>	<b>468</b>	<b>365</b>	<b>157</b>	<b>105</b>

ges.: gesamt (inkl. Ruheständler); aktiv: aktiv tätig; w: weiblich; WBE: mit Weiterbildungsermächtigung

\* bei der Gebietsbezeichnung enthalten sind:

01	Allgemeinpraxis bzw. klinische Veterinärmedizin Allgemeine Veterinärmedizin Allgemeines Veterinärwesen Tierärztliche Allgemeinmedizin Tierärztliche Allgemeinpraxis
02	Anästhesiologie, Intensivmedizin und Schmerztherapie
03	Anatomie und Embryologie
04	Bakteriologie Bakteriologie/Mykologie
08	Epizootiologie

10	Fleischhygiene und Fleischtechnologie Fleischhygiene und Schlachthofwesen
11	Geflügelproduktion Geflügel und Ziervögel Geflügel, Wild- und Ziergeflügel Geflügel, Wild-, Zier- und Zoovogel Geflügel, Ziervögel und Tauben Wirtschafts-, Wild- und Ziergeflügel
12	Immunologie und Serologie
13	Dokumentation und Informatik Dokumentation und Information Information und Dokumentation Informationstechnologie Informationstechnologie in der Tiermedizin Tierärztliche Informatik und Dokumentation

14	Innere Medizin – Kleintiere Innere Medizin der Kleintiere Innere Medizin der Klein- und Heimtiere Innere Medizin – Pferde Innere Medizin der Pferde
15	Schafe Schafe und Ziegen Schafkrankheiten Schafproduktion
16	Heimtiere/Kleintiere Kleintiere Kleintiere, kleine Haustiere
17	Kleintiere zus. Teilgebiet Chirurgie
18	Klinische Laboratoriumsdiagnostik

Rheinland-Pfalz				Saarland				Sachsen				Sachsen-Anhalt				Schleswig-Holstein				Thüringen			
ges.	aktiv	w	WBE	ges.	aktiv	w	WBE	ges.	aktiv	w	WBE	ges.	aktiv	w	WBE	ges.	aktiv	w	WBE	ges.	aktiv	w	WBE
3	0	0	1	0	0	0	0	14	10	3	0	19	12	3	1	1	0	0	0	3	1	0	0
0	0	0	0	0	0	0	0	3	3	1	1	0	0	0	0	0	0	0	0	0	0	0	0
0	0	0	0	1	0	0	0	9	8	4	4	4	4	1	0	1	1	1	0	1	1	0	0
1	1	1	0	0	0	0	0	5	4	2	1	2	2	1	1	0	0	0	0	8	4	1	4
0	0	0	0	0	0	0	0	3	2	0	1	0	0	0	0	0	0	0	0	0	0	0	0
0	0	0	0	0	0	0	0	3	3	1	0	0	0	0	0	0	0	0	0	1	0	0	0
4	4	1	1	1	0	0	0	11	10	6	5	2	1	1	0	6	4	2	2	3	2	0	0
2	2	1	0	0	0	0	0	10	5	2	4	8	4	2	1	0	0	0	0	15	6	0	0
0	0	0	0	0	0	0	0	4	3	3	2	1	1	1	1	0	0	0	0	4	1	0	1
1	0	0	0	1	1	0	0	31	6	8	2	23	9	6	4	4	3	2	0	14	6	4	2
6	4	3	2	1	1	1	0	22	9	5	2	31	14	12	0	4	2	1	0	18	9	6	3
0	0	0	0	0	0	0	0	5	5	0	2	8	3	1	1	0	0	0	0	4	2	1	2
0	0	0	0	0	0	0	0	5	4	2	2	0	0	0	0	0	0	0	0	4	2	0	1
2	2	2	0	0	0	0	0	17	15	8	4	2	2	2	0	1	0	0	0	0	0	0	0
1	1	1	0	0	0	0	0	24	9	5	0	64	23	7	1	3	3	0	0	23	12	6	1
49	41	21	21	2	2	1	2	90	80	42	30	39	33	27	16	54	47	31	21	46	38	22	15
0	0	0	0	0	0	0	0	6	6	1	4	0	0	0	0	4	4	1	3	3	3	0	3
1	1	1	0	1	1	0	0	3	2	0	1	7	2	3	0	4	1	0	0	2	0	0	0
13	8	3	4	4	1	1	1	97	45	38	19	46	21	20	11	19	14	5	3	43	20	19	7
21	14	6	3	6	4	1	0	30	18	12	6	13	10	5	2	19	12	4	3	12	11	8	2
2	1	1	1	0	0	0	0	8	2	5	1	3	1	0	1	3	0	0	0	4	1	1	0
0	0	0	0	0	0	0	0	0	0	0	0	0	0	0	0	0	0	0	0	0	0	0	0
55	42	18	1	13	10	6	0	143	74	44	0	85	50	30	21	67	55	29	0	114	67	39	18
3	2	2	1	0	0	0	0	9	8	6	4	1	1	1	0	4	2	2	0	5	5	3	2
17	12	8	6	0	0	0	0	21	15	7	6	8	3	3	4	4	3	2	0	7	4	2	3
17	16	9	6	5	4	1	3	24	21	3	10	8	7	1	1	39	38	16	15	9	9	4	4
1	1	1	0	0	0	0	0	2	2	1	1	0	0	0	0	1	1	0	0	1	1	0	0
19	13	5	8	0	0	0	0	10	7	5	5	1	1	0	0	4	2	2	0	2	0	1	0
2	2	1	0	0	0	0	0	7	4	2	3	1	1	0	1	5	4	0	0	2	1	1	1
1	1	1	0	0	0	0	0	7	7	4	4	0	0	0	0	0	0	0	0	0	0	0	0
7	3	1	3	0	0	0	0	18	13	2	1	5	1	0	2	11	6	3	0	6	3	1	1
0	0	0	0	0	0	0	0	0	0	0	0	0	0	0	0	0	0	0	0	0	0	0	0
8	3	1	3	0	0	0	0	135	62	10	11	89	29	4	3	15	12	3	6	120	53	8	8
5	1	0	1	0	0	0	0	96	49	28	7	68	21	12	4	10	5	0	1	74	31	17	5
2	1	0	1	0	0	0	0	6	4	3	2	0	0	0	0	4	2	1	0	0	0	0	0
3	0	0	0	0	0	0	0	7	5	0	1	3	2	1	1	0	0	0	0	2	0	0	0
3	3	2	0	1	0	0	0	5	2	0	1	0	0	0	0	7	5	2	0	0	0	0	0
3	1	0	0	0	0	0	0	2	1	0	0	0	0	0	0	3	0	0	0	0	0	0	0
1	1	1	0	1	1	1	0	0	0	0	0	0	0	0	0	2	1	1	0	0	0	0	0
0	0	0	0	0	0	0	0	0	0	0	0	0	0	0	0	1	1	1	0	0	0	0	0
12	9	5	5	0	0	0	0	5	5	5	2	3	2	1	1	7	7	2	2	2	2	2	2
2	2	2	1	0	0	0	0	12	10	2	8	9	7	3	4	2	2	1	0	7	5	5	2
0	0	0	0	1	1	0	0	7	4	2	0	4	3	1	1	3	3	1	0	3	2	2	0
267	192	98	69	38	26	12	6	916	542	272	157	557	270	149	83	312	240	113	56	562	302	153	87

19	Hygiene in der Nahrungsgüterwirtschaft Hygiene und Mikrobiologie Lebensmittel Lebensmittelhygiene und Schlachthof Lebensmittelhygiene und -technologie Lebensmittelsicherheit Lebensmittelüberwachung und Lebensmittelhygiene
20	Mikrobiologie und Serologie
21	Hygiene und Technologie der Milch Milchhygiene und Milchtechnologie
29	Physiologische Chemie Physiologie und Physiologische Chemie
30	Diagnostische Radiologie Radiobiologie Röntgendiagnostik und andere bildgebende Verfahren

31	Fortpflanzung Fortpflanzung und Zucht Hygiene Zucht Hygiene und Besamung Zucht Hygiene und Biotechnologie der Fortpflanzung
33	Rinderproduktion
34	Schweinekrankheiten Schweineproduktion
35	Tierernährung
36	Tierhygiene und Tierhaltung Tier- und Umwelthygiene
37	Tierschutzkunde Tierschutz und Tierethik

38	Tropenveterinärmedizin und internationale Tiergesundheit
39	Tierverhalten Tierverhaltenstherapie
41	Versuchstierkunde, Ersatz- und Ergänzungsmethoden
43	Wildtiere/Wildbiologie Wildtierkunde Zootiere Zootiere, Zoo- und Wildtiere Zoo- und Wildtiere Zoo-, Wild- und Gehegetiere



**Tab. 7: Zusatzbezeichnungen**

Anzahl der Tierärztinnen und Tierärzte in Deutschland zum 31. Dezember 2014

Kammerbereich	gesamt				Baden-Württemberg				Bayern			
	ges.	aktiv	w	WBE	ges.	aktiv	w	WBE	ges.	aktiv	w	WBE
Zusatzbezeichnung *												
01 Akupunktur	143	136	98	22	7	7	6	0	43	40	25	12
02 Artenschutz	7	4	0	0	0	0	0	0	0	0	0	0
03 Augenheilkunde	156	151	89	47	8	6	7	0	42	41	23	22
04 Tierärztliche Bestandsbetreuung und Qualitätssicherung im Erzeugerbetrieb	121	108	19	1	9	8	1	0	30	27	5	1
05 Tierärztliche Bestandsbetreuung und Qualitätssicherung im Erzeugerbetrieb – Wirtschaftsgeflügel	7	7	2	1	2	2	1	0	0	0	0	0
06 Tierärztliche Betreuung von Pferdesportveranstaltungen	452	409	123	38	79	69	24	0	139	128	40	28
07 Bienen	2	1	0	0	0	0	0	0	0	0	0	0
08 Biologische Tiermedizin	43	40	19	12	7	7	5	2	12	11	4	4
09 Dermatologie beim Kleintier	20	20	16	5	2	2	1	0	0	0	0	0
10 Ernährungsberatung (Kleintiere)	10	10	9	3	1	1	0	0	8	8	8	3
11 Gentechnologie	4	4	0	0	0	0	0	0	0	0	0	0
12 Heimtiere	24	24	20	3	1	1	1	0	9	9	8	0
13 Homöopathie	210	177	117	27	16	13	9	0	84	73	48	21
14 Hygiene- und Qualitätsmanagement im Lebensmittelbereich	392	330	136	1	15	14	8	0	170	133	35	0
15 Tierärztliche Informatik und Dokumentation	7	7	2	0	0	0	0	0	3	3	1	0
16 Kardiologie beim Kleintier	29	27	16	9	3	2	1	0	10	10	7	6
17 Molekularbiologie	15	14	4	5	0	0	0	0	0	0	0	0
18 Physiotherapie	33	32	26	4	4	4	3	0	13	13	10	2
19 Physiotherapie und Osteopathie bei Pferden	1	1	1	0	0	0	0	0	0	0	0	0
20 Reptilien	44	44	27	2	11	11	8	0	0	0	0	0
21 Röntgenologie/Sonografie	14	14	5	0	0	0	0	0	0	0	0	0
22 Tiergesundheits- und Tierseuchenmanagement	17	15	4	5	0	0	0	0	0	0	0	0
23 Tierschutz	18	12	5	1	9	5	2	1	0	0	0	0
24 Tierverhaltenstherapie	86	81	70	5	5	5	4	0	22	20	21	4
25 Zahnheilkunde/Tierzahnheilkunde	154	145	55	38	7	6	3	0	53	49	25	20
26 Zier-, Zoo- und Wildvögel	42	41	25	5	4	4	2	0	0	0	0	0
<b>Zusatzbezeichnungen</b>	<b>2051</b>	<b>1854</b>	<b>888</b>	<b>234</b>	<b>190</b>	<b>167</b>	<b>86</b>	<b>3</b>	<b>638</b>	<b>565</b>	<b>260</b>	<b>123</b>

ges.: gesamt (inkl. Ruheständler); aktiv: aktiv tätig; w: weiblich; WBE: mit Weiterbildungsmächtigung

\* bei der Zusatzbezeichnung enthalten sind:

03	Augenheilkunde beim Kleintier Augenheilkunde – Kleintiere Augenheilkunde beim Pferd Augenheilkunde – Pferd	06	Betreuung von Pferdesportveranstaltungen Tierärztliche Tätigkeit auf der Rennbahn Turniersporttierarzt Turniertierarzt Turniertiersportarzt Turnier- und/oder Renntierarzt Turnier- und Rennbahntierarzt	09	Dermatologie Dermatologie beim Klein- und Heimtier Dermatologie – Kleintiere
04	Bestandsbetreuung kleine Wiederkäuer Bestandsbetreuung – Rind Bestandsbetreuung – Schwein Integrierte tierärztliche Bestandsbetreuung und Qualitätssicherung im Erzeugerbetrieb – Rind Tierärztliche Bestandsbetreuung und Qualitätssicherung im Erzeugerbetrieb – Rind bzw. Schwein	07	Bienenkrankheiten Bienenkunde	11	Gentechnologie bei Tieren
05	Bestandsbetreuung – Geflügel Bestandsbetreuung – Wirtschaftsgeflügel	08	Biologische Tiermedizin/Naturheilverfahren Biologische Tiermedizin – Nutztiere Biologische Tiermedizin und Naturheilverfahren – Kleintier Biologische Tiermedizin und Naturheilverfahren – Nutztiere Naturheilverfahren	12	Heimtiere/Kleinsäuger Kleinsäuger
				14	Bakteriologische Lebensmitteluntersuchung Hygieneberatung im Lebensmittelbereich Qualitäts- und Hygienemanagement im Lebensmittelbereich Qualitäts- und Umweltmanagement im Lebensmittelbereich Tierärztliche Hygieneberatung im Lebensmittelbereich

Berlin				Brandenburg				Bremen				Hamburg				Hessen				Mecklenburg-Vorpommern			
ges.	aktiv	w	WBE	ges.	aktiv	w	WBE	ges.	aktiv	w	WBE	ges.	aktiv	w	WBE	ges.	aktiv	w	WBE	ges.	aktiv	w	WBE
6	6	4	1	5	4	4	1	1	1	1	0	4	4	3	0	13	13	9	4	0	0	0	0
3	2	0	0	2	0	0	0	0	0	0	0	0	0	0	0	1	1	0	0	0	0	0	0
10	9	6	1	4	4	3	0	0	0	0	0	2	2	1	0	15	15	11	8	2	2	1	0
2	2	2	0	4	3	1	0	0	0	0	0	0	0	0	0	0	0	0	0	9	9	1	0
0	0	0	0	0	0	0	0	0	0	0	0	0	0	0	0	0	0	0	0	0	0	0	0
4	4	3	0	20	17	1	0	0	0	0	0	4	4	2	0	13	13	5	0	3	3	0	0
0	0	0	0	0	0	0	0	0	0	0	0	0	0	0	0	0	0	0	0	0	0	0	0
3	2	0	0	1	1	0	0	1	1	0	0	0	0	0	0	4	3	1	2	0	0	0	0
2	2	2	1	0	0	0	0	0	0	0	0	1	1	1	0	1	1	1	0	0	0	0	0
1	1	1	0	0	0	0	0	0	0	0	0	0	0	0	0	0	0	0	0	0	0	0	0
1	1	0	0	0	0	0	0	0	0	0	0	0	0	0	0	3	3	0	0	0	0	0	0
4	4	4	1	1	1	1	0	0	0	0	0	0	0	0	0	0	0	0	0	0	0	0	0
4	3	2	0	2	2	2	0	0	0	0	0	3	2	1	0	29	21	14	3	1	1	0	0
25	23	16	0	5	5	3	0	1	1	0	0	3	3	1	0	37	28	15	0	7	6	4	0
1	1	1	0	1	1	0	0	0	0	0	0	0	0	0	0	0	0	0	0	1	1	0	0
3	3	2	1	0	0	0	0	0	0	0	0	1	1	0	0	6	5	2	1	0	0	0	0
4	4	1	0	0	0	0	0	0	0	0	0	0	0	0	0	0	0	0	0	2	2	2	2
2	2	2	1	1	0	1	0	0	0	0	0	1	1	1	0	1	1	1	0	0	0	0	0
0	0	0	0	0	0	0	0	0	0	0	0	0	0	0	0	0	0	0	0	0	0	0	0
0	0	0	0	1	1	1	0	0	0	0	0	1	1	1	0	3	3	1	0	1	1	0	0
0	0	0	0	0	0	0	0	0	0	0	0	0	0	0	0	0	0	0	0	0	0	0	0
0	0	0	0	0	0	0	0	0	0	0	0	0	0	0	0	0	0	0	0	0	0	0	0
0	0	0	0	0	0	0	0	0	0	0	0	0	0	0	0	1	0	0	0	1	1	1	0
2	2	1	0	1	1	0	0	0	0	0	0	2	2	2	0	8	8	7	0	0	0	0	0
1	1	0	1	0	0	0	0	0	0	0	0	6	5	2	0	9	9	5	4	3	3	1	0
4	4	4	0	1	1	1	0	0	0	0	0	2	2	2	0	0	0	0	0	1	1	0	0
<b>82</b>	<b>76</b>	<b>51</b>	<b>7</b>	<b>49</b>	<b>41</b>	<b>18</b>	<b>1</b>	<b>3</b>	<b>3</b>	<b>1</b>	<b>0</b>	<b>30</b>	<b>28</b>	<b>17</b>	<b>0</b>	<b>144</b>	<b>124</b>	<b>72</b>	<b>22</b>	<b>31</b>	<b>30</b>	<b>10</b>	<b>2</b>

15	Informatik und Dokumentation
16	Kardiologie Kardiologie bei Klein- und Heimtieren Kleintierkardiologie
18	Physikalische Medizin/Physiotherapie Physikalische Therapie Physikalische Therapie (Physiotherapie) Physikalische Therapie und Physiotherapie Physikalische Therapie und Rehabilitationsmedizin Physiotherapie und Rehabilitation bei Kleintieren
19	Physiotherapie und Osteotherapie bei Pferden

20	Amphibien- und Reptilienerkrankungen Reptilien/Amphibien Reptilienkrankheiten Reptilien und Amphibien
21	Bildgebende Diagnostik/Röntgenologie, Sonografie, CT und MRT
23	Tierschutzkunde

24	Tierverhaltenstherapie (Schwerpunkt „Tierart“) Tierverhaltenstherapie beim Kleintier Tierverhaltenstherapie beim Pferd Verhaltenstherapie Verhaltenstherapie beim Kleintier Verhaltenskunde und -therapie (ggf. + Tierart)
25	Tierzahnheilkunde Zahnheilkunde Zahnheilkunde beim Kleintier Zahnheilkunde beim Klein- und Heimtier Zahnheilkunde beim Pferd Zahnheilkunde – Kleintiere Zahnheilkunde – Pferd
26	Tauben und Ziervogel Tauben- und Ziervogelerkrankungen Wild- und Ziervogel Ziervogel

**Tab. 7: Zusatzbezeichnungen (Fortsetzung)**  
Anzahl der Tierärztinnen und Tierärzte in Deutschland zum 31. Dezember 2014

Kammerbereich	Niedersachsen				Nordrhein				Westfalen-Lippe			
	ges.	aktiv	w	WBE	ges.	aktiv	w	WBE	ges.	aktiv	w	WBE
01 Akupunktur	12	11	9	0	13	13	9	0	0	0	0	0
02 Artenschutz	0	0	0	0	0	0	0	0	0	0	0	0
03 Augenheilkunde	15	15	8	2	24	24	14	0	5	5	2	0
04 Tierärztliche Bestandsbetreuung und Qualitätssicherung im Erzeugerbetrieb	31	25	4	0	0	0	0	0	4	4	1	0
05 Tierärztliche Bestandsbetreuung und Qualitätssicherung im Erzeugerbetrieb - Wirtschaftsgeflügel	1	1	0	0	0	0	0	0	0	0	0	0
06 Tierärztliche Betreuung von Pferdesportveranstaltungen	28	19	4	5	12	12	3	0	8	8	2	1
07 Bienen	0	0	0	0	0	0	0	0	0	0	0	0
08 Biologische Tiermedizin	0	0	0	0	1	1	1	0	0	0	0	0
09 Dermatologie	5	5	4	2	5	5	4	0	0	0	0	0
11 Ernährungsberatung (Kleintiere)	0	0	0	0	0	0	0	0	0	0	0	0
12 Gentechnologie	0	0	0	0	0	0	0	0	0	0	0	0
13 Heimtiere	4	4	3	1	3	3	2	0	0	0	0	0
14 Homöopathie	27	24	15	0	12	12	8	0	1	1	0	0
15 Hygiene- und Qualitätsmanagement im Lebensmittelbereich	46	39	18	0	7	7	1	0	6	4	2	0
16 Tierärztliche Informatik und Dokumentation	1	1	0	0	0	0	0	0	0	0	0	0
17 Kardiologie beim Kleintier	2	2	1	1	3	3	2	0	0	0	0	0
18 Molekularbiologie	2	1	0	0	0	0	0	0	0	0	0	0
19 Physiotherapie	0	0	0	0	3	3	3	0	0	0	0	0
20 Physiotherapie und Osteopathie bei Pferden	0	0	0	0	0	0	0	0	1	1	1	0
21 Reptilien	8	8	4	0	4	4	3	0	1	1	1	0
22 Röntgenologie/Sonografie	0	0	0	0	8	8	3	0	5	5	1	0
23 Tiergesundheits- und Tierseuchenmanagement	0	0	0	0	0	0	0	0	0	0	0	0
24 Tierschutz	1	1	0	0	0	0	0	0	0	0	0	0
25 Tierverhaltenstherapie	6	4	4	0	5	5	4	0	2	2	1	0
26 Zahnheilkunde/Tierzahnheilkunde	26	26	6	6	17	16	5	0	4	4	1	0
27 Zier-, Zoo- und Wildvögel	2	2	2	0	7	6	4	0	0	0	0	0
<b>Zusatzbezeichnungen</b>	<b>217</b>	<b>188</b>	<b>82</b>	<b>17</b>	<b>124</b>	<b>122</b>	<b>66</b>	<b>0</b>	<b>37</b>	<b>35</b>	<b>12</b>	<b>1</b>

ges.: gesamt (inkl. Ruheständler); aktiv: aktiv tätig; w: weiblich; WBE: mit Weiterbildungsermächtigung

\* bei der Zusatzbezeichnung enthalten sind:

03	Augenheilkunde beim Kleintier Augenheilkunde – Kleintiere Augenheilkunde beim Pferd Augenheilkunde – Pferd	06	Betreuung von Pferdesportveranstaltungen Tierärztliche Tätigkeit auf der Rennbahn Turniersporttierarzt Turniertierarzt Turniertiersportarzt Turnier- und/oder Renntierarzt Turnier- und Rennbahntierarzt	09	Dermatologie Dermatologie beim Klein- und Heimtier Dermatologie – Kleintiere
04	Bestandsbetreuung kleine Wiederkäuer Bestandsbetreuung – Rind Bestandsbetreuung – Schwein Integrierte tierärztliche Bestandsbetreuung und Qualitätssicherung im Erzeugerbetrieb – Rind Tierärztliche Bestandsbetreuung und Qualitätssicherung im Erzeugerbetrieb – Rind bzw. Schwein	07	Bienenkrankheiten Bienenkunde	11	Gentechnologie bei Tieren
05	Bestandsbetreuung – Geflügel Bestandsbetreuung – Wirtschaftsgeflügel Wirtschaftsgeflügel	08	Biologische Tiermedizin/Naturheilverfahren Biologische Tiermedizin – Nutztiere Biologische Tiermedizin und Naturheilverfahren – Kleintier Biologische Tiermedizin und Naturheilverfahren – Nutztiere Naturheilverfahren	12	Heimtiere/Kleinsäuger Kleinsäuger
				14	Bakteriologische Lebensmitteluntersuchung Hygieneberatung im Lebensmittelbereich Qualitäts- und Hygienemanagement im Lebensmittelbereich Qualitäts- und Umweltmanagement im Lebensmittelbereich Tierärztliche Hygieneberatung im Lebensmittelbereich

Rheinland-Pfalz				Saarland				Sachsen				Sachsen-Anhalt				Schleswig-Holstein				Thüringen			
ges.	aktiv	w	WBE	ges.	aktiv	w	WBE	ges.	aktiv	w	WBE	ges.	aktiv	w	WBE	ges.	aktiv	w	WBE	ges.	aktiv	w	WBE
6	6	5	1	4	4	4	0	6	5	2	2	7	7	6	0	12	12	9	0	4	3	2	1
0	0	0	0	0	0	0	0	0	0	0	0	0	0	0	0	1	1	0	0	0	0	0	0
11	10	4	7	0	0	0	0	10	10	7	3	3	3	1	2	3	3	0	2	2	2	1	0
0	0	0	0	0	0	0	0	0	0	0	0	0	0	0	0	32	30	4	0	0	0	0	0
0	0	0	0	0	0	0	0	2	2	0	1	0	0	0	0	0	0	0	0	2	2	1	0
15	15	6	2	1	1	0	0	37	35	5	2	52	48	16	0	11	10	2	0	26	23	10	0
0	0	0	0	0	0	0	0	0	0	0	0	2	1	0	0	0	0	0	0	0	0	0	0
3	3	1	2	3	3	1	0	5	5	3	2	1	1	1	0	1	1	1	0	1	1	1	0
1	1	1	1	0	0	0	0	1	1	1	1	1	1	1	0	0	0	0	0	1	1	0	0
0	0	0	0	0	0	0	0	0	0	0	0	0	0	0	0	0	0	0	0	0	0	0	0
0	0	0	0	0	0	0	0	0	0	0	0	0	0	0	0	0	0	0	0	0	0	0	0
0	0	0	0	2	2	1	1	0	0	0	0	0	0	0	0	0	0	0	0	0	0	0	0
6	4	3	2	4	4	2	0	5	4	5	1	5	4	2	0	8	7	5	0	3	2	1	0
14	14	4	0	11	10	3	0	12	12	8	1	13	11	6	0	12	12	7	0	8	8	5	0
0	0	0	0	0	0	0	0	0	0	0	0	0	0	0	0	0	0	0	0	0	0	0	0
0	0	0	0	0	0	0	0	0	0	0	0	0	0	0	0	1	1	1	0	0	0	0	0
0	0	0	0	0	0	0	0	4	4	0	3	1	1	0	0	0	0	0	0	2	2	1	0
0	0	0	0	1	1	1	0	2	2	2	1	0	0	0	0	3	3	1	0	2	2	1	0
0	0	0	0	0	0	0	0	0	0	0	0	0	0	0	0	0	0	0	0	0	0	0	0
4	4	3	0	0	0	0	0	9	9	5	2	0	0	0	0	1	1	0	0	0	0	0	0
0	0	0	0	0	0	0	0	0	0	0	0	0	0	0	0	1	1	1	0	0	0	0	0
0	0	0	0	0	0	0	0	12	10	3	3	4	4	1	2	0	0	0	0	1	1	0	0
1	1	0	0	0	0	0	0	0	0	0	0	0	0	0	0	5	4	2	0	0	0	0	0
19	19	16	1	3	3	2	0	1	1	0	0	1	1	1	0	7	6	5	0	2	2	2	0
7	6	1	3	3	2	1	0	1	1	0	1	1	1	0	13	13	3	1	3	3	1	2	
1	1	1	0	1	1	1	0	16	16	7	4	1	1	0	0	0	0	0	2	2	1	1	
<b>88</b>	<b>84</b>	<b>45</b>	<b>19</b>	<b>33</b>	<b>31</b>	<b>16</b>	<b>1</b>	<b>123</b>	<b>117</b>	<b>48</b>	<b>27</b>	<b>92</b>	<b>84</b>	<b>36</b>	<b>4</b>	<b>111</b>	<b>105</b>	<b>41</b>	<b>3</b>	<b>59</b>	<b>54</b>	<b>27</b>	<b>4</b>

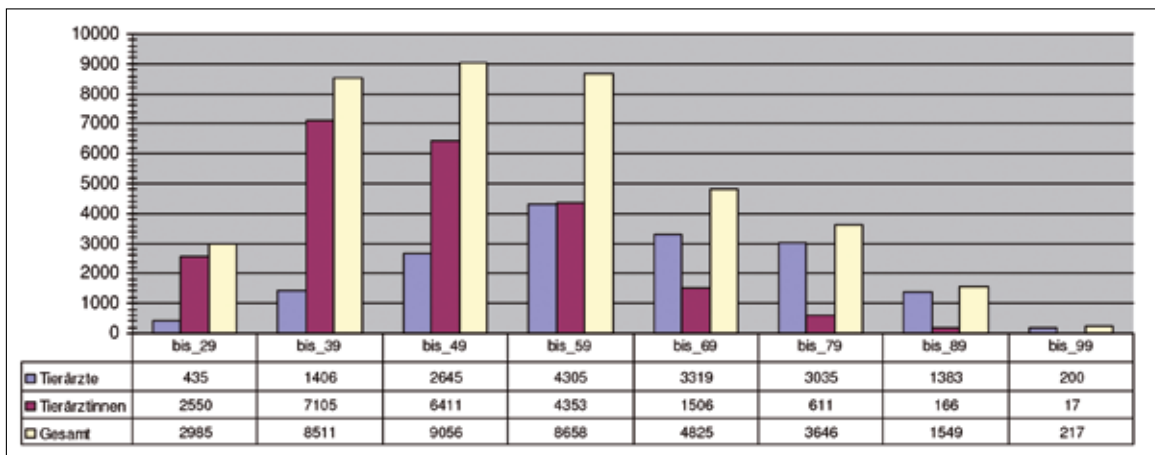
15	Informatik und Dokumentation
16	Kardiologie Kardiologie bei Klein- und Heimtieren Kleintierkardiologie
18	Physikalische Medizin/Physiotherapie Physikalische Therapie Physikalische Therapie (Physiotherapie) Physikalische Therapie und Physiotherapie Physikalische Therapie und Rehabilitationsmedizin Physiotherapie und Rehabilitation bei Kleintieren
19	Physiotherapie und Osteotherapie bei Pferden

20	Amphibien- und Reptilienerkrankungen Reptilien/Amphibien Reptilienkrankheiten Reptilien und Amphibien
21	Bildgebende Diagnostik/Röntgenologie, Sonografie, CT und MRT
23	Tierschutzkunde

24	Tierverhaltenstherapie (Schwerpunkt „Tierart“) Tierverhaltenstherapie beim Kleintier Tierverhaltenstherapie beim Pferd Verhaltenstherapie Verhaltenstherapie beim Kleintier Verhaltenskunde und -therapie (ggf. + Tierart)
25	Tierzahnheilkunde Zahnheilkunde Zahnheilkunde beim Kleintier Zahnheilkunde beim Klein- und Heimtier Zahnheilkunde beim Pferd Zahnheilkunde – Kleintiere Zahnheilkunde – Pferd
26	Tauben und Ziervögel Tauben- und Ziervogelerkrankungen Wild- und Ziervogel Ziervogel

**Abb. 1: Altersstruktur der Tierärztschaft**

Altersstruktur männlicher und weiblicher Tierärzte (Anzahl)



**Tab. 8: Daten zu Abb. 1 (Anzahl)**

	bis 29		bis 39		bis 49		bis 59		bis 69		bis 79		bis 89		über 89	
	m	w	m	w	m	w	m	w	m	w	m	w	m	w	m	w
1 Praktiker	212	1272	892	3859	1759	3633	2718	2378	1555	607	440	65	46	5	4	0
2 Beamte	0	3	35	117	166	338	432	277	229	32	13	0	0	0	0	0
3 Angestellte im öffentlichen Dienst	112	544	232	1062	323	757	441	530	240	110	15	2	1	0	0	0
4 Privatwirtschaft/Industrie	8	57	85	347	173	365	281	223	83	19	7	2	0	0	0	0
5 Sonstige Tätigkeit	16	122	76	446	157	515	235	384	161	113	51	11	3	1	2	0
6 Ohne Berufsausübung/Doktoranden	87	544	79	1233	67	794	198	560	1050	624	2509	531	1333	160	194	17
7 Referendare	0	8	7	41	0	9	0	1	1	1	0	0	0	0	0	0
<b>Gesamt</b>	<b>435</b>	<b>2550</b>	<b>1406</b>	<b>7105</b>	<b>2645</b>	<b>6411</b>	<b>4305</b>	<b>4353</b>	<b>3319</b>	<b>1506</b>	<b>3035</b>	<b>611</b>	<b>1383</b>	<b>166</b>	<b>200</b>	<b>17</b>

**Tab. 9: Zahl der tierärztlichen Praxen und Kliniken in Deutschland (Stand 31. Dezember 2014)**

	Tierarztpraxen	Tierärztliche Kliniken			
		gesamt	davon Klinik für Kleintiere	davon Klinik für Pferde	davon Klinik für Nutztiere
Landestierärztekammer Baden-Württemberg	1049	41	19	11	0
Bayerische Landestierärztekammer*	1889	61	16	12	1
Tierärztekammer Berlin	344	6	3	1	2
Landestierärztekammer Brandenburg	518	8	4	4	0
Tierärztekammer Bremen	46	1	1	0	0
Tierärztekammer Hamburg	133 <sup>[1]</sup>	5	5	0	0
Landestierärztekammer Hessen	930	22 <sup>[2]</sup>	12	5	1
Landestierärztekammer Mecklenburg-Vorpommern*	270	6	3	2	0
Tierärztekammer Niedersachsen	1319*	40 <sup>[3]</sup>	24	9	0
Tierärztekammer Nordrhein	957*	22 <sup>[4]</sup>	15	6	0
Tierärztekammer Westfalen-Lippe*	842	20	12	8	0
Landestierärztekammer Rheinland-Pfalz	490	15	11	3	1
Tierärztekammer des Saarlandes	101	4	3	1	0
Sächsische Landestierärztekammer	500	9 <sup>[5]</sup>	8	0	0
Tierärztekammer Sachsen-Anhalt	337*	2	1	1	0
Tierärztekammer Schleswig-Holstein	489	21	11	10	0
Landestierärztekammer Thüringen*	340	5	4	1	0

\* Angaben geschätzt

<sup>[1]</sup> davon 22 Fahrpraxen

<sup>[2]</sup> davon 4 Kliniken für Groß- und Kleintiere

<sup>[3]</sup> davon 7 Kliniken für Kleintiere und Pferde

<sup>[4]</sup> davon 1 Klinik für Tauben

<sup>[5]</sup> davon 1 Klinik für Pferde und Kleintiere

**Tab. 10: Studierende**

Studierende der Fachrichtung Veterinärmedizin  
an den veterinärmedizinischen Bildungsstätten der  
Bundesrepublik Deutschland

Semester	Studierende					Studienanfänger	
	insgesamt	Deutsche		Ausländer		gesamt	weiblich
		gesamt	weiblich	gesamt	weiblich		
SS 1996	6199	5882	4461	237	139	0	0
WS 1996/1997	6617	6371	4932	246	154	1113	874
SS 1997	5998	5770	4543	228	140	0	0
WS 1997/1998	6541	6289	5001	252	164	1108	893
SS 1998	5948	5706	4550	242	157	0	0
WS 1998/1999	6502	6221	4968	281	185	1074	878
SS 1999	6033	5767	4628	266	178	0	0
WS 1999/2000	6539	6264	5073	275	188	1052	923
SS 2000	5943	5675	4628	268	185	0	0
WS 2000/2001	6548	6249	5118	305	213	1010	871
SS 2001	5836	5567	4580	269	189	0	0
WS 2001/2002	6393	6096	5072	297	215	999	878
SS 2002	5794	5518	4598	276	201	0	0
WS 2002/2003	6383	6087	5114	296	217	1016	876
SS 2003	5683	5409	4538	274	205	0	0
WS 2003/2004	6270	5961	5033	309	237	1049	913
SS 2004	5661	5378	4559	283	200	0	0
WS 2004/2005	6473	6121	5224	316	216	1163	985
SS 2005	5587	5318	4547	269	188	0	0
WS 2005/2006	6401	6108	5260	293	219	1086	957
SS 2006	5719	5423	4670	296	216	10	9
WS 2006/2007	6522	6201	5394	321	238	1120	975
SS 2007	5575	5327	4602	248	188	13	7
WS 2007/2008	6170	5909	5101	261	205	1027	878
SS 2008	5457	5233	4530	224	178	2	2
WS 2008/2009	6396	6133	5315	263	208	1088	988
SS 2009*	5608	5363	4645	245	188	5	4
WS 2009/2010	6364	6080	5305	284	214	1082	925
SS 2010	5568	5322	4668	246	193	3**	3**
WS 2010/2011	6417	6136	5243	281	219	1083	932
SS 2011	5574	5330	4581	243	330	8**	6**
WS 2011/2012	6497	6206	5328	291	208	1102	933
SS 2012	5520	5283	4523	237	176	6**	3**
WS 2012/2013	6238	5947	4222	291	220	1084	963
SS 2013	5506	5263	4508	242	184	5**	1**
WS 2013/2014	6420	6127	5266	286	220	1070	923
SS 2014*	5528	5145	4555	265	209	0	0
WS 2014/2015	6426	5962	5296	314	252	1070	914

**Tab. 11: Staatsprüfungen**

Von Studierenden abgelegte Staatsprüfungen der Fachrichtung  
Veterinärmedizin an den veterinärmedizinischen Bildungsstätten  
der Bundesrepublik Deutschland\*

Jahr	Abgelegte Staatsprüfungen von							
	Deutschen				Ausländern			
	bestanden		nicht bestanden		bestanden		nicht bestanden	
	gesamt	weiblich	gesamt	weiblich	gesamt	weiblich	gesamt	weiblich
1990	730	439	0	0	31	11	0	0
1991	769	454	0	0	27	19	0	0
1992	930	557	1	1	42	26	0	0
1993	960	611	0	0	47	25	0	0
1994	881	548	0	0	41	18	1	0
1995	971	594	1	0	40	25	0	0
1996	1040	671	1	0	30	18	1	0
1997	946	684	0	0	22	6	1	0
1998	840	672	0	0	14	8	0	0
1999	944	773	2	2	29	20	1	0
2000	857	690	0	0	24	13	0	0
2001	890	712	1	1	40	29	0	0
2002	873	687	2	1	24	11	0	0
2003	805	660	0	0	15	14	0	0
2004	851	686	3	2	33	28	0	0
2005	828	719	1	1	34	19	0	0
2006	857	743	0	0	31	21	0	0
2007	876	754	0	0	21	11	0	0
2008	841	727	0	0	22	20	0	0
2009	919	786	0	0	35	32	0	0
2010	915	805	0	0	29	20	0	0
2011	940	837	3	3	44	36	0	0
2012	943	838	2	1	36	29	0	0
2013	953	814	5	5	28	24	2	2
2014	955	804	8	7	38	28	0	0

\* 1990 bis 1991: Berlin (Freie Universität), Gießen, Hannover, München  
1992: Berlin (Freie Universität und Humboldt Universität), Gießen, Hannover, Leipzig, München  
ab 1993: Berlin (Freie Universität nach Fusion mit Fachbereich der Humboldt-Universität), Gießen,  
Hannover, Leipzig, München

Quelle: Veterinärmedizinische Bildungsstätten

\* Im Sommersemester gab es einige Einschreibungen, bei denen es sich nicht um Studienanfänger im  
ersten Semester, sondern um Einschreibungen für ein höheres Fachsemester handelt (aufgrund eines  
bereits an einem anderen Studienort begonnenen Tiermedizinstudiums).

\*\* Zulassung von Studienanfängern nur an der JLU Gießen

Quelle: Veterinärmedizinische Bildungsstätten